

令和 7 年今治市林野火災 記録・検証

令和 7 年 11 月

今治市消防本部

目 次

第1章 林野火災の記録

1	火災の概要	1
(1)	位置	1
(2)	火災の状況	3
(3)	気象状況	3
(4)	被害状況	3
(5)	避難指示等の発令状況	3
(6)	インフラに関する情報	4
(7)	学校関係	5
2	今治市災害対策本部の設置状況	5
3	消防機関等の活動状況	5
(1)	今治市消防本部の体制	5
(2)	航空隊等の活動状況	5
(3)	地上部隊の活動状況	6
(4)	活動概要等	8
4	関係機関による支援	13
(1)	総務省消防庁リエゾン	13
(2)	松山市消防局リエゾン	13
(3)	松山气象台	13
(4)	愛媛県リエゾン	13

第2章 林野火災検証の趣旨

1	検証作業の概要	14
(1)	検証の目的	14
(2)	検証体制	14
(3)	開催経過	15
2	火災の概要	15
3	消火活動の概要	15
4	関係機関の協力と連携	16

第3章 林野火災活動の検証 課題と対策

1	迅速かつ的確な初動体制	17
2	情報収集・共有体制	17
3	消火活動体制	17
4	応援要請・受援体制	18
5	消防水利・資機材	18
6	全庁的支援と災害対策本部機能	19
7	災害時における業務維持体制	19
8	火災予防	19

関係資料

- 資料1 気象日報
- 資料2 焼損範囲図
- 資料3 写真

第1章 林野火災の記録

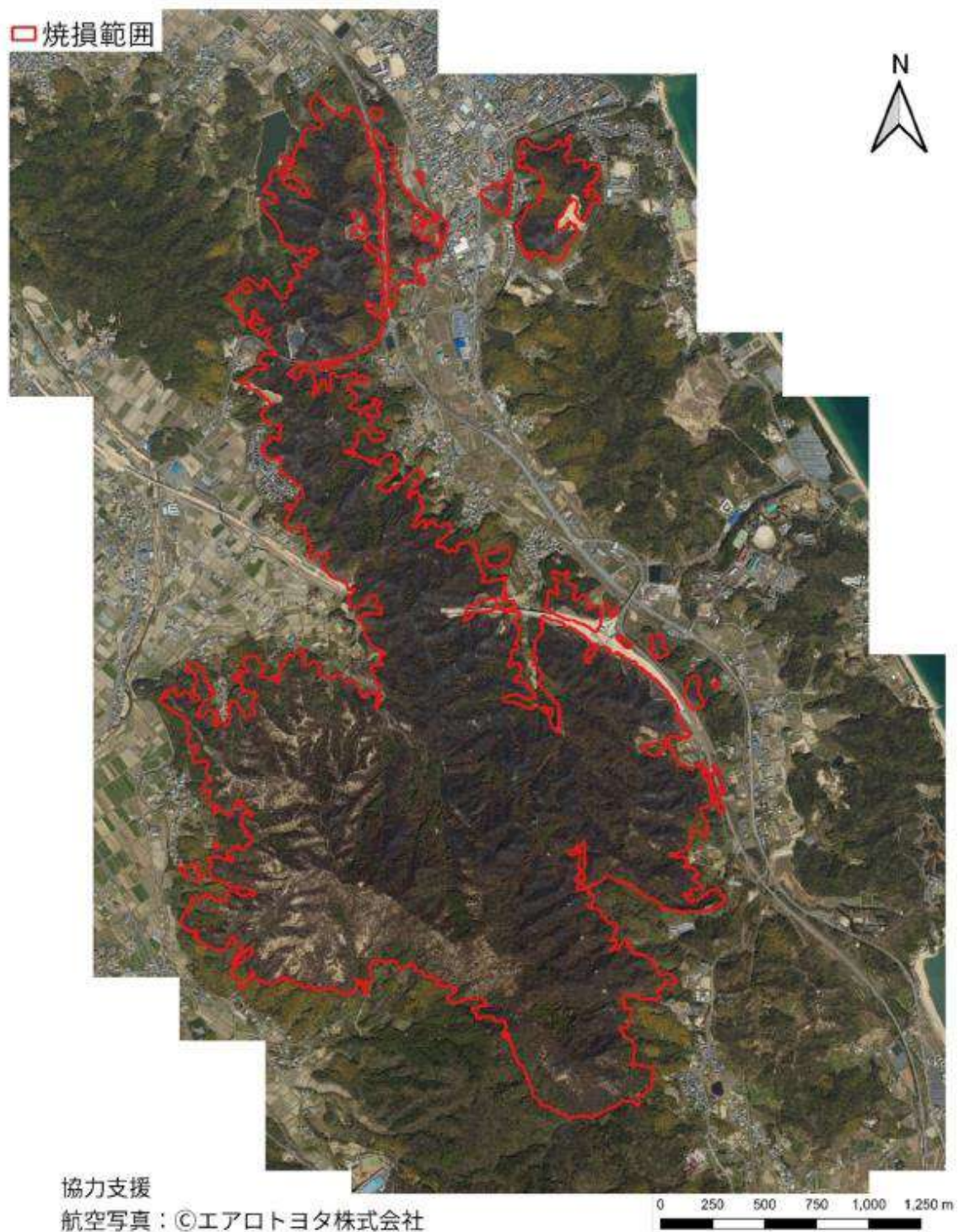
1 火災の概要

(1) 位置

愛媛県今治市長沢

位置図





林野火災箇所（簡易オルソ画像）

(2) 火災の状況

覚知日時：令和7年3月23日（日）15時53分

出火場所：今治市長沢の山林

出火原因：不明（たき火、たばこ、放火等について調査を進めたが、特定にいたらず。）

鎮圧日時：令和7年3月31日（月）11時00分

鎮火日時：令和7年4月14日（月）15時00分

(3) 気象状況

天候：晴れ、風向：西南西、平均風速 6.4m/s

気温：23.5℃ 相対湿度：17.5%

警報・注意報：乾燥注意報

観測地点：今治市消防本部

(4) 被害状況

① 林野被害

約 481.6ha（内訳）今治市 448ha、西条市 33.6ha

② 人的被害

負傷4名（内訳）今治市 重症1名、中等症1名、軽症1名
西条市 軽症1名

③ 住家・非住家被害

27棟（内訳）今治市：住家被害5棟

：非住家被害21棟（空き家、倉庫等）

西条市：非住家被害1棟（寺院）

(5) 避難指示等の発令状況

【避難指示地区】 合計 3,056 世帯 5,988 名

3/23（日）20：40 発令 今治市長沢地区（219 世帯 381 名）

3/24（月）17：50 発令 今治市朝倉北地区（220 世帯 468 名）

3/24（月）20：00 発令 今治市朝倉北緑ヶ丘団地（114 世帯 230 名）

3/25（火）15：00 発令 今治市旦地区（210 世帯 400 名）

今治市郷桜井2丁目（116 世帯 235 名）

3/25（火）17：40 発令 今治市桜井地区（2,094 世帯 4,122 名）

3/26（水）1：10 発令 今治市朝倉南乙野々瀬地区（83 世帯 152 名）

【避難所】

桜井公民館、朝倉公民館、国分小学校、国分公民館、バリクリーン（今治市クリーンセンター）、岡山理科大学今治キャンパス体育館、朝倉小学校

（６）インフラに関する情報

【通行止め】

○一般県道 朝倉伊予桜井停車場線

ボートレースチケットショップ朝倉前交差点～国道 196 号交差点

3 月 24 日（月）8：00～3 月 31 日（月）13：00

国道 196 号交差点～主要地方道 今治波方港線交差点

3 月 25 日（火）14：50～3 月 26 日（水）20：30

○一般県道 孫兵衛作壬生川線

国道 196 号交差点～世田薬師前

3 月 24 日（月）18：00～3 月 31 日（月）14：00

市境～世田薬師前

※片側交互通行 3 月 31 日（月）14：00～4 月 1 日（火）13：30

○主要地方道 今治波方港線

日産プリンス前交差点～国道 196 号交差点

3 月 25 日（火）16：50～3 月 26 日（水）20：30

○一般県道 東予玉川線

県農林水産研究所畜産研究センター養鶏研究所～白石養鶏福成寺育雛場

3 月 26 日（水）6：00～3 月 31 日（月）13：00

※自衛隊ヘリの活動休止中は規制を解除

○林道 山越線、実報寺線

3 月 26 日（水）15：00～3 月 31 日（月）13：00

※自衛隊ヘリの活動休止中は規制を解除

○国道 196 号

今治市孫兵衛作～今治市長沢

3 月 23 日（日）18：50～3 月 24 日（月）6：45

今治市高市交差点～西条市河原津

3 月 25 日（火）13：30～3 月 26 日（水）15：00

○今治小松自動車道

今治湯ノ浦 IC～東予丹原 IC

(上下線) 3 月 23 日 (日) 16 : 51 ~ 3 月 24 日 (月) 10 : 20

(上下線) 3 月 24 日 (月) 11 : 55 ~ 3 月 24 日 (月) 16 : 45

(上り線) 3 月 25 日 (火) 17 : 15 ~ 3 月 26 日 (水) 17 : 15

(下り線) 3 月 26 日 (水) 1 : 15 ~ 3 月 26 日 (水) 17 : 15

【停電】

○朝倉南地区 10 戸未満 ※保安上の計画停電

【鉄道】

○JR 特急 (伊予西条 ~ 松山) 3 月 26 日 (水) 始発から運転見合わせ
→ 10 : 00 順次、運転再開

○JR 普通 (壬生川 ~ 伊予北条) 3 月 26 日 (水) 始発から運転見合わせ
→ 10 : 00 順次、運転再開 (伊予桜井駅乗降不可)

伊予桜井駅 28 日 12 : 37 ~ 乗降可能

(7) 学校関係

3 月 26 日 (水) より春休み

※朝倉小学校、朝倉中学校は 25 日休校のため修了式中止

【休園】 3 月 26 日 (水) ~ 28 日 (金) 桜井保育所、志々満保育園

2 今治市災害対策本部の設置状況

災害対策本部設置 3 月 23 日 (日) 18 時 30 分 本部会議 開催

3 月 25 日 (火) 18 時 30 分 本部会議 開催

災害警戒本部移行 4 月 5 日 (土) 0 時 00 分

災害警戒本部解散 4 月 14 日 (月) 11 時 00 分

3 消防機関等の活動状況

(1) 今治市消防本部の体制

現場指揮本部設置 3 月 23 日 (日) 16 時 26 分

警防本部設置 3 月 23 日 (日) 16 時 59 分

指揮本部設置 3 月 24 日 (月) 21 時 00 分

警防本部に移行 4 月 5 日 (土) 0 時 00 分

警防本部解散 4 月 14 日 (月) 11 時 00 分

(2) 航空隊等の活動状況

ア 愛媛県消防防災航空隊

3月23日（日）16時22分 今治市から要請

3月23日（日）17時24分 消火活動開始

散水回数：229回

散水量：90,800ℓ

イ 徳島県、広島市、広島県、山口県、大阪市、大分県、滋賀県、長野県

3月23日（日）21時30分 航空消防防災相互応援協定に基づく出動
（徳島県）

3月25日（火）17時10分 緊急消防援助隊要請に基づく出動
（広島市、徳島県）

3月25日（火）20時00分 緊急消防援助隊応援要請に基づく出動
（広島県、山口県、滋賀県、長野県）
※滋賀県は航空指揮支援隊として出動
※長野県は航空後方支援隊として出動

3月26日（水）12時00分 緊急消防援助隊応援要請に基づく出動
（大阪市、大分県）

3月31日（月）12時19分 緊急消防援助隊の引揚げ決定
（広島市、徳島県、滋賀県、長野県、大分県）

4月10日（木）10時15分 緊急消防援助隊の引揚げ決定
（大阪市、山口県、広島県）

散水回数：331回

散水量：173,680ℓ

ウ 自衛隊

3月23日（日）21時37分 自衛隊の派遣要請

3月31日（月）12時00分 自衛隊の撤収要請

散水回数：339回

散水量：1,695,000ℓ

（3）地上部隊の活動状況

ア 今治市消防本部・消防団

活動期間：3月23日（日）から4月14日（月）まで

今治市消防本部 消火活動人員（延べ）：564人、122台

今治市消防団 消火活動人員（延べ）：1,767人、255台

イ 西条市消防本部

東予広域消防相互応援協定に基づく出動

活動期間：3月23日（日）から4月13日（日）まで

消火活動人員（延べ）：448人、111台

ウ 西条市消防団

活動期間：3月23日（日）から4月1日（火）まで

消火活動人員（延べ）：987人、175台

エ 松山市消防局、新居浜市消防本部、四国中央市消防本部、上島町消防本部、伊予消防等事務組合消防本部、久万高原町消防本部、東温市消防本部、大洲地区広域消防事務組合、八幡浜地区施設事務組合消防本部、宇和島地区広域事務組合消防本部、西予市消防本部、愛南町消防本部

3月24日（月）愛媛県消防広域相互応援協定に基づく出動

活動期間：3月24日（月）から4月4日（金）まで

活動人員（延べ）：964人、272台

オ 松山市消防団

3月25日（火）愛媛県消防団広域相互応援協定に基づく出動

活動期間：3月25日（火）から3月26日（水）まで

活動人員（延べ）：54人、13台

カ 緊急消防援助隊

3月25日（火）緊急消防援助隊応援要請に基づく出動

活動期間：3月25日（火）から3月31日（月）まで

（ア）広島県統括指揮支援隊・広島県大隊

活動内容：統括指揮支援・消火活動等

活動人員（延べ）：1,320人、392台

（イ）香川県大隊

活動内容：消火活動等

活動人員（延べ）：504人、154台

（ウ）緊急消防援助隊（航空隊含む）

活動期間：3月25日（火）から4月10日（木）まで

活動部隊延べ636隊、延べ活動人員2,301人

(4) 活動概要等

3月23日(日)

○地上部隊による消火活動等

今治市消防本部 13 台 50 人・今治市消防団 18 台 100 人

西条市消防本部に東予広域消防相互応援協定に基づき応援を要請

道前育成園に合同調整所(今治市・西条市消防本部)を設置

○上空からの消火活動等

愛媛県消防防災ヘリコプターに緊急運航要請

愛媛県消防防災ヘリコプター 1 機 35 回 14,070ℓ

愛媛県から自衛隊に災害派遣要請

3月24日(月)

○地上部隊による消火活動等

今治市消防本部 24 台 147 人(延べ 197 人)

今治市消防団 26 台 227 人(延べ 327 人)

愛媛県に愛媛県消防広域相互応援協定に基づき応援を要請

県内応援隊 16 隊 58 名(松山・四国中央・新居浜)

○上空からの消火活動

消防防災ヘリコプター 2 機(愛媛県、徳島県) 50 回、17,030ℓ

自衛隊ヘリコプター 2 機(CH-47: 1 機、UH-1: 1 機) 28 回、140,000ℓ

3月25日(火)

○地上部隊による消火活動

今治市消防本部 11 台 41 人(延べ 238 人)

今治市消防団 61 台 511 人(延べ 838 人)

県内応援隊 12 消防本部(局) 27 隊 90 名

(松山・伊予・久万高原・東温・四国中央・新居浜・上島・大洲・西予・愛南・宇和島・八幡浜)

○愛媛県を通じて緊急消防援助隊の派遣を消防庁へ要請

○緊急消防援助隊の受け入れが決定

広島県 56 隊 190 名 香川県 22 隊 73 名

広島県指揮隊及び消防庁のリエゾンと協議して、26 日から活動を開始

○上空からの消火活動

消防防災ヘリコプター 2 機（愛媛県 1 機、徳島県 1 機）190 回、81,100ℓ

自衛隊ヘリコプター 5 機（CH-47：4 機、UH-1：1 機）85 回、425,000ℓ

3 月 26 日（水）

○地上部隊による消火活動

今治市消防本部 9 台 36 人（延べ 274 人）

今治市消防団 61 台 398 人（延べ 1,236 人）

県内応援隊 12 消防本部(局)28 隊 88 名

（松山・伊予・久万高原・東温・四国中央・新居浜・上島・大洲・西予・愛南・宇和島・八幡浜）

緊急消防援助隊 2 県 79 隊 263 人（広島県・広島市・香川県）

○上空からの消火活動

消防防災ヘリコプター 6 機（徳島県、山口県、広島県、広島市、大分県、大阪市）140 回、79,020 ℓ

自衛隊ヘリコプター 6 機（CH-47：4 機、UH-1：2 機）73 回、365,000ℓ

3 月 27 日（木）

○地上部隊による消火活動

今治市消防本部 4 台 13 人（延べ 287 人）

今治市消防団 22 台 133 人（延べ 1,369 人）

県内応援隊 12 消防本部(局)29 隊 91 人

（松山・伊予・久万高原・東温・四国中央・新居浜・上島・大洲・西予・愛南・宇和島・八幡浜）

緊急消防援助隊 2 県 79 隊 262 人（広島県・広島市・香川県）

○上空からの消火活動

消防防災ヘリコプター 3 機（広島県、大阪市、広島市）46 回、28,090ℓ

自衛隊ヘリコプター 6 機（CH-47 [放水] 4 機、UH-1 [空域統制] 2 機）70 回、350,000 ℓ

3 月 28 日（金）

○地上部隊による消火活動

今治市消防本部 6 台 19 人（延べ 306 人）

今治市消防団 18 台 116 人（延べ 1,485 人）

県内応援隊 12 消防本部(局) 26 隊 88 人

（松山・伊予・久万高原・東温・四国中央・新居浜・上島・大洲・西予・愛南・宇和島・八幡浜）

緊急消防援助隊 2 県 80 隊 264 人（広島県・香川県）

○上空からの消火活動

消防防災ヘリコプター 4 機（愛媛県、徳島県、大分県、大阪市） 72 回、
32,500 ℓ

自衛隊ヘリコプター 6 機（CH-47 [放水] 4 機、UH-1 [空域統制] 2 機）
40 回、200,000 ℓ

○今治市消防本部 ドローン隊 2 機により熱源確認

3 月 29 日（土）

○地上部隊による消火活動

今治市消防本部 3 台 9 人（延べ 315 人）

今治市消防団 3 台 9 人（延べ 1,494 人）

県内応援隊 12 消防本部(局) 26 台 88 人

（松山・伊予・久万高原・東温・四国中央・新居浜・上島・大洲・西予・愛南・宇和島・八幡浜）

緊急消防援助隊 2 県 80 隊 264 人（広島県・香川県）

○上空からの消火活動

消防防災ヘリコプター 4 機（山口県、広島県、大分県、大阪市）
27 回、12,670 ℓ

自衛隊ヘリコプター 4 機（CH-47 [放水] 2 機、UH-1 [空域統制] 2 機）
25 回、125,000 ℓ

○ヘリコプターによる熱源感知箇所の消火活動など

3 月 30 日（日）

○地上部隊による活動（消火、巡視活動）

今治市消防本部 3 台 8 人（延べ 323 人）

県内応援隊 12 消防本部(局) 26 台 87 人

(松山・伊予・久万高原・東温・四国中央・新居浜・上島・大洲・西予・愛南・宇和島・八幡浜)

緊急消防援助隊 2 県 80 隊 264 人 (広島県・香川県)

○上空からの消火活動等

消防防災ヘリコプター 2 機 (広島市、山口県) 予備散水、偵察

自衛隊ヘリコプター 4 機 (CH-47 [放水] 2 機、UH-1 [空域統制] 2 機)

18 回、90,000 ℓ

3 月 31 日 (月)

11:00 鎮圧

○地上部隊による活動 (消火、巡視活動)

今治市消防本部 10 台 67 人 (延べ 390 人)

今治市消防団 18 台 109 人 (延べ 1,603 人)

県内応援隊 12 消防本部 (局) 26 台 87 人

(松山・伊予・久万高原・東温・四国中央・新居浜・上島・大洲・西予・愛南・宇和島・八幡浜)

緊急消防援助隊 2 県 80 隊 258 人 (広島県・香川県)

熱源箇所を中心にローラー消火警戒活動を行う。

○上空からの活動等

愛媛県消防防災ヘリコプター (今治・西条市長等が搭乗)、広島県防災ヘリコプターによる偵察活動。その他の消防防災ヘリ 5 機 (広島市、山口県、徳島県、大分県、大阪市) は自基地待機。一部航空小隊を除く緊急消防援助隊に引き上げ要請。

自衛隊ヘリコプター 4 機 (CH-47 [放水] 2 機、UH-1 [空域統制] 2 機)

場外待機。12:00 撤収要請

4 月 1 日 (火)

○地上部隊による活動 (消火、巡視活動)

今治市消防本部 9 台 35 人 (延べ 425 人)

今治市消防団 18 台 99 人 (延べ 1,702 人)

県内応援隊 7 消防本部 (局) 13 台 47 人

(松山・伊予・久万高原・東温・四国中央・新居浜・上島)

熱源箇所を中心にローラー消火活動を行う。

○上空からの活動等

消防防災ヘリコプター 1 機（大阪市）上空偵察、他 2 機（山口県・広島県）は自基地待機。

4 月 2 日（水）

○地上部隊による活動（消火、巡視活動）

今治市消防本部 9 台 25 人（延べ 450 人）

今治市消防団 4 台 41 人（延べ 1,743 人）

県内応援隊 7 消防本部(局) 13 台 51 人

（松山・伊予・久万高原・東温・四国中央・新居浜・上島）

8 ブロックに分けローラー消火活動を行う。

○上空からの活動等

天候不良のため自基地待機（大阪市、山口県、広島県）

4 月 3 日（木）～4 月 4 日（金）

○地上部隊による活動（消火、巡視活動）

今治市消防本部 6 台 33 人（延べ 483 人）

今治市消防団 4 台 16 人（延べ 1,759 人）

県内応援隊 7 消防本部(局) 13 台 51 人

（松山・伊予・久万高原・東温・四国中央・新居浜・上島）

8 ブロックに分けローラー消火活動を行う。

○上空からの活動等

4/3 消防防災ヘリコプター 1 機（広島県）上空偵察、他 2 機（大阪市、山口県）は自基地待機

4 月 5 日（土）～4 月 14 日（月）

○地上部隊による活動（消火、巡視活動）

今治市消防本部 22 台 81 人（延べ 564 人）

3 巡目のローラー消火活動を行う。

今治市消防団 2 台 8 人（延べ 1,767 人）巡視活動

県内応援隊 7 消防本部(局) 13 台は自署待機

(松山・伊予・久万高原・東温・四国中央・新居浜・上島)

○上空からの活動等

4/5～ 広島県、大阪市、山口県は自基地待機

4/10 広島県、大阪市、山口県に引き上げ要請

○4月14日(月)15時 鎮火

4 関係機関による支援

(1) 総務省消防庁リエゾン

活動内容：指揮本部の支援等

活動期間：3月25日(火)から3月31日(月)まで

(2) 松山市消防局リエゾン

活動内容：警防本部・指揮本部の支援等

活動期間：3月24日(火)から4月4日(金)まで

(3) 松山气象台

活動内容：消火活動を支援するための気象情報の提供

活動期間：3月25日(火)から4月11日(金)まで

(4) 愛媛県リエゾン

活動内容：指揮本部の支援等

活動期間：3月25日(火)から3月31日(月)まで

第2章 林野火災検証の趣旨

1 検証作業の概要

(1) 検証の目的

令和7年3月23日（日）に発生した今治市林野火災は、発生から鎮火までに23日間を要し、平成以降では愛媛県内最大規模となった。結果として林野焼損面積が481.6haに拡大したほか、周辺市街地へ火災が延焼し、建物被害27棟、負傷者4名が発生する事態となった。

特に火災発生後2日目の午後から強風に見舞われ、一気に延焼範囲が拡大、初動期における消防部隊の増強や現場活動が広範囲で長期間に及んだこともあり、関係部署、機関との情報共有の難しさ、隊員の安全管理、ローテーション体制の構築、BCP（業務継続計画）などの多岐にわたる課題が浮き彫りとなった。

特に消火活動では、自衛隊や県内応援隊、緊急消防援助隊等から非常に多くの支援を受けたが、本市の受入体制についても検証し、対策を検討する必要がある。

このように林野火災に関する対応については、様々な課題が考えられる。今後、その対策を講じていくことが消防活動体制及び受援体制の強化につながることから、林野火災における消防本部の対応について検証する。

(2) 検証体制

林野火災検証会構成員	
消防長	会長
消防本部次長	副会長
署統括監	委員
総務課長	委員
予防課長	委員
警防課長	委員
中央消防署副署長	委員
北消防署長	委員
防災危機管理課長	委員

(3) 開催経過

第1回	課題抽出	令和7年6月10日(火)
第2回	対策案作成	令和7年7月10日(木)
第3回	検証(案)報告	令和7年8月20日(水)
	大月講師との意見交換会	令和7年9月8日(月)
第4回	記録・検証報告	令和7年10月24日(金)

2 火災の概要

火災が発生したのは、今治市南東部の桜井地区と朝倉地区にまたがる山林で、南側は西条市と隣接、北側は頓田川周辺まで延びている。主要な山には「笠松山」及び「世田山」があり、天然林と人工林が混在する。東側は急勾配の斜面が広がり、東側及び南側は谷が入り組んだ複雑な地形で、山頂に通じる主要道路はなく、登山道のみが存在している。

また、東側には自動車道や鉄道が南北に走り、山裾には集落が点在、北方向の平野部には市街地が広がっている。

本火災の焼損面積は、今治市側 448ha、西条市側 33.6ha の合計 481.6ha に及んだ。建物被害は住家 5 棟、非住家 21 棟、西条市の非住家 1 棟、計 27 棟で、人的被害としては消火活動中に消防団員 4 名（うち西条市 1 名）が負傷した。

3 消火活動の概要

令和7年3月23日(日)15時53分、今治湯ノ浦インターチェンジ南側の山林で「山に燃え広がりそうです。」との通報を受け、今治市中央消防署・東分署及び地元消防団が出動。現場は桜井地区長沢部落の主要道路から約1km入った山林で、常備消防は主要道付近の消火栓から中継送水を行い、消防団は山中の砂防ダムから取水して尾根沿いにホースを延長し、初動消火活動を実施した。

現場指揮隊は空中消火が必要と判断し、16時22分に愛媛県消防防災ヘリを要請、近隣県のヘリも加わり、夕刻まで散水活動を実施した。しかし、延焼は東側から南側へ拡がり、隣接する西条市への延焼懸念から、西条市消防本部への応援要請と自衛隊への災害派遣要請を行い、民家への延焼阻止を最優先に夜を徹した活動を展開した。

翌 24 日（月）は、自動車道東側に延焼阻止線を設定し、上空と地上の両面から消火活動を展開。午前中に一時的に火勢を制御したものの、正午頃からの強風により北方向への飛び火が発生、夕刻には笠松山方面へも延焼した。このため、21 時に愛媛県へ県内消防広域応援を要請した。

発生から 3 日目となる 25 日（火）11 時頃から 16 時頃にかけて、最大瞬間風速 10m/s を超える強風により、北方向へ主要道路を越えて飛び火が発生、民家への延焼が拡大したことから、今治消防及び県内応援隊は総力を挙げて対応し、同日 17 時 10 分、愛媛県を通じて緊急消防援助隊の出動を要請した。

翌 26 日（水）以降も延焼は続いたが、昼夜を問わぬ活動と 27 日（木）夕方からの降雨により火勢は次第に弱まり、28 日（金）17 時に「延焼阻止」を発表した。

その後、29 日（土）・30 日（日）は、ヘリやドローンによる赤外線熱源探知・上空偵察を行い、31 日（月）11 時に「鎮圧」を発表した。

鎮火に向けては、県内応援隊と地元消防団が協力し、焼損範囲を 8 ブロックに区分して残火処理と熱源確認を徹底して行い、4 月 2 日（水）以降は新たな熱源も確認されず、火災発生から 23 日目の 4 月 14 日（月）15 時に「鎮火」を宣言した。

4 関係機関の協力と連携

消火活動は、上空と地上の両面から実動部隊の力を結集した活動を展開した。地上隊の消火活動では、地元消防団、西条市消防団、県内各消防、さらに、緊急消防援助隊広島県隊・香川県隊の応援を受け、延焼阻止や住家防御など多様な任務を遂行した。

また、航空隊の活動では、発災当日から消防防災航空隊や消防局航空隊が出動し、消火活動や情報収集活動を行い、翌 24 日（月）には自衛隊大型輸送ヘリも加わり、空中消火を行った。

受援運営については、西条市の協力により、自衛隊ヘリの離着陸場や緊急消防援助隊の宿営施設の迅速な確保など、受入れ環境を整えることができた。また、災害現場周辺には鉄道や自動車道が近接していたため、警察や関係機関の協力連携のもと、一時的な運行休止や通行止めを実施し、交通の安全確保にも努めた。

このように、県内の消防力と緊急消防援助隊、自衛隊、警察をはじめとする複数機関が緊密に連携し、上空と地上の両面から活動を展開したことで、大規模林野火災を収束に導くことができたものである。

第3章 林野火災活動の検証 課題と対策

1 迅速かつ的確な初動体制

初動期における現場指揮は、迅速かつ的確な指揮命令系統の確立と必要な部隊投入が極めて重要である。このことは、現場指揮本部の要員確保や情報共有ツールの整備等により、指揮命令の徹底、情報収集・報告、さらには警防本部(災害時に消防本部内に設置する。)との連携強化を図ることが求められる。

【主な対応策】

- 訓練・教育による指揮能力、判断・対応能力の強化を図る。
- 火災規模や風速、延焼危険度などに基づく具体的な出動基準を設け、初動から複数隊を迅速に投入できる体制を構築する。
- 火災を含む大規模災害時の警防本部初動対応マニュアルを策定する。

2 情報収集・共有体制

情報共有ツールの早期整備を行い、最新情報の一元的な共有が行える環境整備が求められる。

【主な対応策】

- ドローンを初動から活用し、延焼状況や火災の進展をリアルタイムで把握できる体制を確立する。
- 災害対策本部・警防本部・現場指揮本部が同一の地図や資料を用いて共有を図り、公共安全モバイル端末の導入や多様な通信手段を活用して即時に共有可能な体制を整備する。

3 消火活動体制

林野火災における消火活動は、強風・地形・水利条件などに大きく左右されるため、計画的・持続的な体制整備が不可欠である。地上・空中の両面から連携した活動を展開し、効果的な延焼防止を図ることが求められる。

【主な対応策】

- 延焼阻止線を明確に設定し、戦術的に計画された消火活動を展開する。
- 強風下での飛び火拡大に備え、飛び火警戒部隊を配置し、市街地延焼の防止を図る。
- 消防団と常備消防の役割を明確化し、活動区域・任務分担・通信方法をあらかじめ整理して連携強化を図る。
- 地上部隊と航空部隊（自衛隊・県防災ヘリ等）との連携指針を整備し、空中消火と地上消火を統一的な指揮下で実施する。
- CAFS や消火薬剤などの特殊資機材を効果的に活用し、現場状況に応じた戦術的運用を推進する。

4 応援要請・受援体制

受援体制について、大規模災害を想定した具体的な運用の検討が必要である。特に、災害対策本部が設置されている状況下において、市全域の公共施設が緊急消防援助隊等の進出拠点や宿泊施設として活用するための運用基準等の明確化が重要となる。

【主な対応策】

- 火災の規模や進展状況に応じた応援要請基準の数値化など、判断に迷うことなく即時に増隊や支援要請を行える仕組みを整備する。
- 今治市緊急消防援助隊等受援計画（拠点、施設等）の内容を見直すとともに市地域防災計画との整合を図り、円滑な受入れ体制を整備する。

5 消防水利・資機材

延焼拡大に応じた、水利（消火栓の圧力低下含む）が不足した場合における、消火能力の確保が重要である。

【主な対応策】

- 地域ごとの給水ポイント（水道、自然水利、貯水池など）などの水利の選定や仮設水槽等の設置についての計画を策定する。
- 消防水利の確保や水槽等へ充水するために、ミキサー車等を保有する民間事業者との連携体制を強化する。
- 簡易水槽、背負い式水のう、延焼防止水幕防御システム等の整備

6 全庁的支援と災害対策本部機能

大規模火災を想定した災害対策本部の役割分担が重要となる。消防本部と災害対策本部との情報共有体制において、リアルタイムな災害の全体像が把握できる体制を確立する。

また、市としての受援体制についても、現場や各部門との連携を重視した、災害対策機能を確立する。

【主な対応策】

- 災害対策本部から消防本部への連絡調整員を派遣し、双方向で確実かつ即時性の高い情報伝達体制を強化する。
- 庁内各課で役割分担した後方支援体制を整備する。(食事・物資・車両等)

7 災害時における業務維持体制

消防本部・消防署全体制で火災対応する際における業務継続について、実施すべき業務を事前に整理し、明確にすることが重要である。警防本部・現場活動隊とともにローテーション体制への切り替えをスムーズに行い、職員の疲労蓄積を防止することにより、業務及び活動体制を維持する。

【主な対応策】

- 大規模災害時対応版業務継続計画（BCP）を策定し、職員参集予測に応じた職員数の算出、業務の優先度区分、業務継続のための執行体制、執務環境の確保を踏まえ、活動期間に応じた消防体制の維持を図る。

8 火災予防

野焼きによる火災が後を絶たない現状を踏まえ、「自分たちの地域は自分たちで守る」という自助・共助・公助の連携による防火体制を推進する。

【主な対応策】

- 林野火災警戒アラート発令時には、消防本部・消防団による防火広報（消防車巡回、防災無線、SNS）の対応を強化する。
- 消防団による地域防災活動を推進する。(郷土愛護の精神)
- 「火災警戒リーダー」選任による見守り体制を構築する。
- 地域住民への防火意識啓発、火災リスクの共有を図る。
- 林野火災予防の実効性を高めるため、林野火災注意報及び林野火災警報を発令するための今治市独自の基準を定めるなどいち早く対応を強化する。

■検証会議の概要

- ・令和7年3月に発生した今治市林野火災における今治市消防本部の対応について検証し、今後の大規模林野火災の対応に資する。
- ・第1回（6/10）課題の抽出 第2回（7/10）対応策の検討 第3回（8/20）具体的対策の整理 第4回（10/24）報告書（案）まとめ
※アドバイザー講師（大月講師）意見交換会（9/8）

主な課題と対策

1 迅速かつ的確な初動体制

○現場指揮本部の要員確保や指揮命令系統の徹底、警防本部との連携

- ・訓練・教育による指揮能力、判断・対応能力の強化
- ・火災規模や気象状況に応じ、複数隊を投入する体制
- ・火災を含む大規模災害時の警防本部初動対応マニュアル策定

2 情報収集・共有体制

○情報共有ツールの早期整備

- ・ドローンを初動から活用し、延焼状況や火災の進展をリアルタイムで把握できる体制を構築
- ・公共安全モバイルを導入し、情報共有や多様な通信手段（衛星系）を活用
※公共安全モバイル（令和7年6月補正予算計上）

3 消火活動体制

○強風・地形・水利条件等に応じた計画的・持続的な体制整備

- ・強風下での飛び火拡大に備え、飛び火警戒部隊の配置
- ・地上部隊と航空部隊（自衛隊・県防災ヘリ等）との連携強化
- ・消火薬剤などの特殊資機材を効果的に活用

4 応援要請・受援体制

○緊急消防援助隊等の進出拠点や宿泊施設として活用するための運用基準の明確化

- ・火災規模や進展状況に応じた応援要請基準を具体的に数値化して、即時に増隊や支援要請を行える仕組みを整備
- ・今治市緊急消防援助隊等受援計画（拠点、施設等）の見直し

5 消防水利・資機材

○水利が不足した場合における消火能力の確保

- ・給水ポイント（消火栓、自然水利、貯水池など）の水利の選定や仮設水槽等の設置について計画策定
- ・ミキサー車等を保有する民間事業者と連携し水利体制を強化

6 全庁的支援と災害対策本部機能

○災害対策本部との情報共有体制強化

- ・災害対策本部から警防本部への連絡調整員の派遣
- ・各課で分担した後方支援体制の整備（食事・物資・車両等）

7 災害時における業務維持体制

○長時間（期間）対応可能な消防体制の確立

- ・消防独自で大規模災害時対応版業務継続計画（BCP）を策定し、活動期間に応じた消防体制を維持

8 火災予防

○自助・共助・公助の連携による防火体制を推進

- ・林野火災注意報及び林野火災警報を発令するための今治市独自基準設置
- ・「火災警戒リーダー」の選任による見守り体制を構築
- ・林野火災警戒アラート発令時における消防本部・消防団による防火広報の強化
- ・消防団による地域防災活動を推進

気象日報 (3月23日~4月1日)

2025年03月23日

気象日報

今治市消防本部

1/1

時間	平均		最大瞬間		気温 [℃]	湿度		気圧		雨量			天気				
	風速 [m/s]	風向	風速 [m/s]	風向		相対 [%]	実効 [%]	現地 [hPa]	海面 [hPa]	10分最大 [mm]	時間積算 [mm]	日積算 [mm]					
01:00	9.5	西南西	16.5	西南西	18.1	21.3	44.6	1010.2	1012.6	0.0	0.0	0.0					
02:00	8.7	西南西	15.4	西南西	17.7	22.5	44.2	1010.2	1012.6	0.0	0.0	0.0					
03:00	8.3	西南西	16.1	南西	17.5	22.4	43.7	1009.8	1012.2	0.0	0.0	0.0					
04:00	7.8	西南西	13.6	南西	17.3	22.4	43.3	1009.7	1012.1	0.0	0.0	0.0					
05:00	10.6	西南西	17.5	西南西	17.5	21.9	42.9	1009.9	1012.3	0.0	0.0	0.0					
06:00	5.6	西南西	15.2	西南西	17.0	25.2	42.5	1010.7	1013.1	0.0	0.0	0.0					
07:00	6.9	西南西	12.5	西南西	17.2	25.2	42.1	1011.1	1013.5	0.0	0.0	0.0					
08:00	7.7	西南西	13.3	西南西	18.1	24.7	41.8	1011.5	1013.9	0.0	0.0	0.0					
09:00	7.8	西南西	13.3	西南西	19.2	22.7	41.4	1012.0	1014.3	0.0	0.0	0.0					
10:00	8.3	南西	15.6	南西	20.6	19.9	41.1	1012.2	1014.5	0.0	0.0	0.0					
11:00	6.1	西	13.5	西南西	21.7	17.7	40.9	1012.1	1014.4	0.0	0.0	0.0					
12:00	6.5	西	12.1	西	22.1	16.6	40.6	1011.7	1014.0	0.0	0.0	0.0					
13:00	5.2	西	12.2	西北西	22.8	17.5	40.3	1010.9	1013.2	0.0	0.0	0.0					
14:00	5.0	西北西	11.0	西	23.4	17.7	40.2	1010.1	1012.4	0.0	0.0	0.0					
15:00	6.5	西	10.1	西北西	23.6	17.5	40.0	1009.8	1012.1	0.0	0.0	0.0					
16:00	6.0	南西	12.3	西	23.6	18.0	39.8	1009.8	1012.1	0.0	0.0	0.0					
17:00	5.8	南西	9.1	南西	23.5	16.6	39.5	1009.6	1011.9	0.0	0.0	0.0					
18:00	4.5	西南西	8.8	西南西	22.0	19.7	39.3	1010.1	1012.4	0.0	0.0	0.0					
19:00	2.3	西	8.1	西南西	20.8	21.1	39.0	1010.5	1012.8	0.0	0.0	0.0					
20:00	2.0	西南西	3.7	西南西	17.7	41.6	39.0	1010.9	1013.3	0.0	0.0	0.0					
21:00	4.4	西	5.3	西	19.4	22.4	38.9	1011.3	1013.6	0.0	0.0	0.0					
22:00	4.1	西	5.9	西	19.1	21.3	38.7	1011.4	1013.7	0.0	0.0	0.0					
23:00	0.3	南西	5.6	西	17.1	34.7	38.4	1011.4	1013.8	0.0	0.0	0.0					
24:00	1.2	西北西	1.7	西北西	15.5	36.3	38.4	1010.9	1013.3	0.0	0.0	0.0					
平均値	6.0	西南西			19.6	22.8	38.4	1010.7	1013.0								
最高値	11.3	西南西	17.5	西南西	24.2	45.2		1012.2	1014.5	0.0	0.0						
起時	04:24		04:57		16:21	20:37		09:25	09:25								
最低値					15.5	15.2		1009.4	1011.7								
起時					23:56	12:16		16:25	16:25								
積算値												0.0					
風向頻度	北	北北東	北東	東北東	東	東南東	南東	南南東	南	南南西	南西	西南西	西	西北西	北西	北北西	静穏
%	0.1	0.0	0.0	0.3	0.1	0.0	0.0	0.0	0.0	0.6	12.8	52.5	25.4	5.0	0.2	0.2	2.8

2025年03月24日

気象日報

今治市消防本部

1/1

時間	平均		最大瞬間		気温 [℃]	湿度		気圧		雨量			天気				
	風速 [m/s]	風向	風速 [m/s]	風向		相対 [%]	実効 [%]	現地 [hPa]	海面 [hPa]	10分最大 [mm]	時間積算 [mm]	日積算 [mm]					
01:00	0.0	静穏	2.5	北西	15.0	44.7	38.3	1010.6	1013.0	0.0	0.0	0.0					
02:00	1.7	西	2.9	西	14.6	46.1	38.4	1010.3	1012.7	0.0	0.0	0.0					
03:00	2.8	西南西	6.2	西	14.4	52.5	38.4	1010.2	1012.6	0.0	0.0	0.0					
04:00	1.2	西	5.0	西南西	14.9	47.7	38.4	1009.8	1012.2	0.0	0.0	0.0					
05:00	2.0	西	3.8	西	14.3	50.2	38.5	1009.4	1011.8	0.0	0.0	0.0					
06:00	1.6	西	3.4	西	14.4	49.1	38.6	1009.6	1012.0	0.0	0.0	0.0					
07:00	0.2	静穏	3.3	西北西	14.1	54.4	38.6	1009.8	1012.2	0.0	0.0	0.0					
08:00	0.7	南西	3.4	西	14.5	51.6	38.8	1009.8	1012.2	0.0	0.0	0.0					
09:00	1.5	西	5.0	西北西	15.8	46.3	38.8	1009.8	1012.2	0.0	0.0	0.0					
10:00	2.6	北北東	4.6	北北東	16.0	54.9	38.9	1009.5	1011.9	0.0	0.0	0.0					
11:00	5.9	西	10.2	西	20.9	27.2	39.1	1008.5	1010.8	0.0	0.0	0.0					
12:00	6.1	西南西	13.3	南西	22.8	18.8	38.9	1007.4	1009.7	0.0	0.0	0.0					
13:00	8.3	南西	15.3	南西	22.2	26.3	38.8	1007.3	1009.6	0.0	0.0	0.0					
14:00	5.0	南西	16.4	西南西	17.2	58.8	39.1	1007.1	1009.5	0.0	0.0	0.0					
15:00	3.7	南西	10.4	西南西	18.8	48.0	39.4	1006.7	1009.0	0.0	0.0	0.0					
16:00	5.3	南西	10.0	西南西	20.4	42.4	39.6	1005.5	1007.8	0.0	0.0	0.0					
17:00	2.1	北北東	6.8	北	18.1	52.7	39.8	1005.2	1007.5	0.0	0.0	0.0					
18:00	4.2	西	9.5	西	17.2	56.9	40.1	1005.2	1007.5	0.0	0.0	0.0					
19:00	2.3	西北西	6.6	西	16.3	59.9	40.4	1005.2	1007.6	0.0	0.0	0.0					
20:00	3.8	西	5.4	西	15.6	63.0	40.7	1005.8	1008.2	0.0	0.0	0.0					
21:00	4.5	西	9.5	西	15.5	63.8	40.9	1005.6	1008.0	0.0	0.0	0.0					
22:00	3.8	西南西	7.9	西	17.0	55.2	41.2	1005.8	1008.2	0.0	0.0	0.0					
23:00	6.6	南西	11.9	南西	19.1	44.4	41.3	1005.5	1007.8	0.0	0.0	0.0					
24:00	7.4	南西	11.1	南西	19.2	40.0	41.4	1005.1	1007.4	0.0	0.0	0.0					
平均値	3.3	西			16.9	48.5	41.4	1007.8	1010.2								
最高値	11.1	西南西	16.4	西南西	23.3	65.5		1010.9	1013.3	0.0	0.0						
起時	13:13		13:16		12:16	20:36		00:01	00:01								
最低値					14.1	18.0		1005.0	1007.3								
起時					06:34	12:02		23:46	23:46								
積算値												0.0					
風向頻度	北	北北東	北東	東北東	東	東南東	南東	南南東	南	南南西	南西	西南西	西	西北西	北西	北北西	静穏
%	2.5	5.3	1.5	0.9	0.1	0.0	0.0	0.0	0.0	0.5	20.6	10.2	37.3	8.7	3.8	2.7	5.9

時間	平均		最大瞬間		気温 [℃]	湿度		気圧		雨量			天気				
	風速 [m/s]	風向	風速 [m/s]	風向		相対 [%]	実効 [%]	現地 [hPa]	海面 [hPa]	10分最大 [mm]	時間積算 [mm]	日積算 [mm]					
01:00	7.1	南西	11.6	南西	19.1	37.7	41.3	1004.8	1007.1	0.0	0.0	0.0					
02:00	6.0	西南西	12.4	南西	19.3	33.8	41.1	1004.8	1007.1	0.0	0.0	0.0					
03:00	5.1	西	9.4	西南西	16.2	55.2	41.1	1004.8	1007.2	0.0	0.0	0.0					
04:00	5.1	西	8.6	西	16.5	51.3	41.1	1004.7	1007.1	0.0	0.0	0.0					
05:00	6.1	西南西	10.6	西南西	18.3	41.1	41.1	1005.0	1007.3	0.0	0.0	0.0					
06:00	6.4	南西	10.9	西南西	18.4	42.2	41.1	1005.2	1007.5	0.0	0.0	0.0					
07:00	3.7	西南西	10.3	西南西	17.5	47.2	41.0	1005.4	1007.7	0.0	0.0	0.0					
08:00	2.3	西	5.1	西	17.8	47.5	41.1	1005.5	1007.8	0.0	0.0	0.0					
09:00	3.0	西	6.5	西	19.3	38.6	41.0	1005.4	1007.7	0.0	0.0	0.0					
10:00	5.7	西南西	12.1	南西	22.2	25.2	40.9	1005.2	1007.5	0.0	0.0	0.0					
11:00	7.9	南西	14.7	南西	23.5	20.5	40.8	1004.5	1006.8	0.0	0.0	0.0					
12:00	8.5	南西	16.4	西南西	24.4	17.7	40.6	1003.9	1006.2	0.0	0.0	0.0					
13:00	6.1	西南西	14.6	南西	25.1	19.1	40.5	1003.5	1005.8	0.0	0.0	0.0					
14:00	5.1	西	11.4	西	24.1	23.0	40.3	1002.8	1005.1	0.0	0.0	0.0					
15:00	5.0	西	11.2	西	24.6	22.5	40.2	1002.2	1004.5	0.0	0.0	0.0					
16:00	5.2	西南西	12.2	西南西	25.5	19.9	40.0	1001.8	1004.1	0.0	0.0	0.0					
17:00	4.7	西南西	12.0	西南西	24.9	19.7	39.8	1001.6	1003.9	0.0	0.0	0.0					
18:00	3.8	西南西	10.5	西南西	24.1	21.1	39.6	1001.6	1003.9	0.0	0.0	0.0					
19:00	4.6	南西	7.8	南南西	23.6	21.1	39.3	1002.0	1004.3	0.0	0.0	0.0					
20:00	4.9	南西	8.2	南西	23.2	21.9	39.0	1002.2	1004.5	0.0	0.0	0.0					
21:00	6.4	南西	12.0	南西	23.4	20.2	38.6	1002.3	1004.6	0.0	0.0	0.0					
22:00	8.0	南西	13.4	南西	23.5	18.3	38.3	1001.5	1003.8	0.0	0.0	0.0					
23:00	6.4	南西	15.4	南西	23.8	14.7	38.0	1001.8	1004.1	0.0	0.0	0.0					
24:00	10.6	南西	18.2	南西	24.0	13.0	37.7	1002.2	1004.5	0.0	0.0	0.0					
平均値	5.8	南西			21.6	29.4	37.8	1003.5	1005.8								
最高値	11.2	南西	18.2	南西	25.7	56.9		1005.5	1007.8	0.0	0.0						
起時	23:57		23:54		15:55	03:13		06:39	06:39								
最低値					15.9	12.7		1001.5	1003.8								
起時					03:16	23:56		19:11	19:11								
積算値												0.0					
風向頻度	北	北北東	北東	東北東	東	東南東	南東	南南東	南	南南西	南西	西南西	西	西北西	北西	北北西	静穏
%	0.0	0.0	0.0	0.0	0.0	0.0	0.0	0.0	0.0	3.6	39.9	27.9	27.7	0.7	0.0	0.0	0.2

時間	平均		最大瞬間		気温 [℃]	湿度		気圧		雨量			天気				
	風速 [m/s]	風向	風速 [m/s]	風向		相対 [%]	実効 [%]	現地 [hPa]	海面 [hPa]	10分最大 [mm]	時間積算 [mm]	日積算 [mm]					
01:00	10.9	南西	19.9	南西	23.6	13.3	37.3	1002.2	1004.5	0.0	0.0	0.0					
02:00	11.0	西南西	19.0	西南西	22.9	17.5	36.9	1003.0	1005.3	0.0	0.0	0.0					
03:00	8.1	西南西	18.5	西南西	22.0	24.1	36.6	1003.1	1005.4	0.0	0.0	0.0					
04:00	8.8	西南西	15.5	西南西	21.4	28.6	36.3	1003.5	1005.8	0.0	0.0	0.0					
05:00	6.8	西南西	14.6	西南西	21.0	35.0	36.1	1004.6	1006.9	0.0	0.0	0.0					
06:00	7.6	西南西	13.6	西南西	20.3	42.4	36.1	1005.7	1008.0	0.0	0.0	0.0					
07:00	5.8	南西	13.8	西南西	19.8	51.9	36.1	1006.7	1009.0	0.0	0.0	0.0					
08:00	4.3	西南西	11.2	南西	20.7	50.2	36.2	1007.2	1009.5	0.0	0.0	0.0					
09:00	5.6	西	9.9	西	21.0	50.0	36.2	1008.1	1010.4	0.0	0.0	0.0					
10:00	5.5	西北西	11.0	西	21.6	41.6	36.3	1008.3	1010.6	0.0	0.0	0.0					
11:00	5.3	西北西	10.0	西	22.1	39.4	36.5	1008.3	1010.6	0.0	0.0	0.0					
12:00	4.7	西北西	9.9	西北西	23.1	42.7	36.6	1007.6	1009.9	0.0	0.0	0.0					
13:00	2.8	南東	9.6	西北西	24.7	36.3	36.8	1007.0	1009.3	0.0	0.0	0.0					
14:00	2.0	東	6.6	南東	23.4	39.9	36.9	1006.7	1009.0	0.0	0.0	0.0					
15:00	2.0	東	4.7	東南東	24.2	36.9	37.0	1006.7	1009.0	0.0	0.0	0.0					
16:00	2.1	北東	4.8	東	23.8	36.9	37.0	1006.4	1008.7	0.0	0.0	0.0					
17:00	1.0	北	4.5	北東	22.2	44.4	37.2	1006.3	1008.6	0.0	0.0	0.0					
18:00	1.1	北東	2.9	北北東	20.6	48.8	37.4	1006.7	1009.0	0.0	0.0	0.0					
19:00	1.9	南東	2.9	南東	20.4	46.6	37.5	1006.8	1009.1	0.0	0.0	0.0					
20:00	0.1	静穏	2.6	東南東	20.0	48.3	37.6	1007.3	1009.6	0.0	0.0	0.0					
21:00	1.6	西	3.3	西	19.2	53.8	37.7	1007.4	1009.7	0.0	0.0	0.0					
22:00	0.0	静穏	4.9	西	18.4	56.9	37.9	1007.5	1009.8	0.0	0.0	0.0					
23:00	0.5	南南西	2.1	南	17.3	60.8	38.3	1007.4	1009.8	0.0	0.0	0.0					
24:00	0.2	静穏	1.9	南西	16.5	63.6	38.7	1007.4	1009.8	0.0	0.0	0.0					
平均値	4.5	西南西 南西	19.9 00:40	南西	21.3	41.0	38.7	1006.2	1008.5	0.0	0.0						
最高値	25.0				64.1	1008.7	1011.0										
起時	13:05				23:54	10:21	10:21										
最低値	16.5				12.7	1002.0	1004.3										
起時	23:57				00:01	00:10	00:10										
積算値												0.0					
風向頻度	北	北北東	北東	東北東	東	東南東	南東	南南東	南	南南西	南西	西南西	西	西北西	北西	北北西	静穏
%	2.0	3.6	3.4	3.0	10.6	5.0	2.4	0.9	1.2	0.8	10.4	24.7	15.0	8.6	0.6	0.1	7.7

時間	平均		最大瞬間		気温 [℃]	湿度		気圧		雨量			天気				
	風速 [m/s]	風向	風速 [m/s]	風向		相対 [%]	実効 [%]	現地 [hPa]	海面 [hPa]	10分最大 [mm]	時間積算 [mm]	日積算 [mm]					
01:00	0.9	南南東	1.7	南東	15.9	65.8	39.0	1007.5	1009.9	0.0	0.0	0.0					
02:00	2.2	西南西	3.3	西南西	15.8	67.5	39.4	1007.9	1010.3	0.0	0.0	0.0					
03:00	0.7	北西	3.4	西北西	16.2	65.8	39.8	1007.2	1009.6	0.0	0.0	0.0					
04:00	2.4	東	3.8	南東	15.3	71.1	40.1	1006.6	1009.0	0.0	0.0	0.0					
05:00	1.5	北北東	4.5	東南東	15.3	67.4	40.4	1006.0	1008.4	0.0	0.0	0.0					
06:00	2.6	東北東	4.1	北東	14.9	69.7	40.8	1006.8	1009.2	0.0	0.0	0.0					
07:00	1.8	南東	4.4	東北東	14.6	70.5	41.1	1006.7	1009.1	0.0	0.0	0.0					
08:00	2.4	東	4.3	東南東	15.7	62.5	41.3	1006.7	1009.1	0.0	0.0	0.0					
09:00	1.4	東	4.7	東北東	15.8	60.8	41.5	1006.1	1008.5	0.0	0.0	0.0					
10:00	2.8	東南東	4.8	東	17.2	54.7	41.7	1005.8	1008.2	0.0	0.0	0.0					
11:00	0.4	東	4.1	東南東	18.5	50.0	41.9	1005.5	1007.8	0.0	0.0	0.0					
12:00	1.8	東北東	3.8	東北東	19.5	47.7	42.1	1004.3	1006.6	0.0	0.0	0.0					
13:00	2.3	東	3.7	東	19.0	49.9	42.4	1003.1	1005.4	0.0	0.0	0.0					
14:00	1.6	東北東	4.8	東	20.1	48.8	42.6	1002.2	1004.5	0.0	0.0	0.0					
15:00	2.0	東	5.1	東北東	19.9	49.7	42.7	1001.8	1004.1	0.0	0.0	0.0					
16:00	1.3	北北東	3.6	東北東	21.4	46.3	42.9	1001.1	1003.4	0.0	0.0	0.0					
17:00	1.2	北	3.8	北西	21.3	49.4	43.1	1000.0	1002.3	0.0	0.0	0.0					
18:00	2.2	北西	5.5	西北西	20.3	62.5	43.4	1000.3	1002.6	0.0	0.0	0.0					
19:00	2.5	西北西	7.0	西	18.3	71.9	43.7	1000.6	1002.9	1.5	1.5	1.5					
20:00	3.4	西北西	5.8	西北西	17.2	82.4	44.1	1001.5	1003.8	0.5	1.0	2.5					
21:00	0.8	南南西	5.4	西北西	17.2	85.0	44.6	1001.3	1003.6	2.0	4.5	7.0					
22:00	0.7	東南東	7.7	東南東	16.9	86.9	45.1	1000.0	1002.3	1.0	3.0	10.0					
23:00	1.7	東	4.5	北北西	15.8	87.7	45.8	997.9	1000.2	1.5	4.0	14.0					
24:00	1.9	東	4.4	東	15.8	88.3	46.4	996.9	999.2	0.5	1.0	15.0					
平均値	1.7	東南東	7.7	東南東	17.5	64.4	46.3	1003.6	1006.0	2.0 20:40	6.0 21:30						
最高値	5.4				21.5	88.6	1008.0	1010.4									
起時	21:29				16:02	23:36	01:56	01:56									
最低値					14.6	45.2	996.7	999.0									
起時					06:32	15:31		23:53	23:53								
積算値												15.0					
風向頻度	北	北北東	北東	東北東	東	東南東	南東	南南東	南	南南西	南西	西南西	西	西北西	北西	北北西	静穏
%	1.3	2.4	8.4	15.1	19.0	12.1	7.8	2.8	0.9	2.5	1.0	1.3	3.8	6.5	5.3	1.6	8.2

時間	平均		最大瞬間		気温 [℃]	湿度		気圧		雨量			天気				
	風速 [m/s]	風向	風速 [m/s]	風向		相対 [%]	実効 [%]	現地 [hPa]	海面 [hPa]	10分最大 [mm]	時間積算 [mm]	日積算 [mm]					
01:00	2.7	西	8.8	西	16.3	89.9	46.9	998.2	1000.5	3.5	10.5	10.5					
02:00	2.5	西	6.0	西南西	16.8	90.5	47.5	999.0	1001.3	1.5	3.0	13.5					
03:00	2.8	西	5.3	西北西	17.4	89.9	48.0	999.4	1001.7	0.0	0.0	13.5					
04:00	4.4	西南西	10.0	西南西	18.4	86.3	48.5	1000.3	1002.6	0.0	0.0	13.5					
05:00	4.0	南西	10.4	西南西	17.6	79.7	48.8	1000.9	1003.2	0.0	0.0	13.5					
06:00	3.8	西北西	7.4	南西	17.4	78.6	49.2	1002.4	1004.7	0.0	0.0	13.5					
07:00	2.4	西	7.8	北西	16.6	79.4	49.6	1002.7	1005.0	0.0	0.0	13.5					
08:00	2.9	西北西	4.7	西北西	16.8	76.1	49.9	1003.6	1005.9	0.0	0.0	13.5					
09:00	5.5	西	10.0	西	16.5	71.9	50.2	1005.7	1008.1	0.0	0.0	13.5					
10:00	4.6	西	10.9	西	16.1	66.6	50.5	1006.5	1008.9	0.0	0.0	13.5					
11:00	5.2	西南西	9.4	西南西	16.4	63.0	50.8	1006.3	1008.7	0.0	0.0	13.5					
12:00	6.3	西	11.0	西	17.1	62.4	51.1	1006.1	1008.5	0.0	0.0	13.5					
13:00	5.8	西	9.8	西	17.5	57.2	51.4	1004.7	1007.0	0.0	0.0	13.5					
14:00	6.2	西	10.1	西	17.3	55.8	51.6	1005.0	1007.3	0.0	0.0	13.5					
15:00	5.4	西南西	9.8	西	16.5	59.4	51.8	1005.8	1008.2	0.0	0.0	13.5					
16:00	4.9	西南西	8.1	西南西	16.4	59.7	52.1	1006.5	1008.9	0.0	0.0	13.5					
17:00	5.0	西南西	9.7	西南西	15.3	64.1	52.4	1007.6	1010.0	0.0	0.0	13.5					
18:00	5.2	西北西	9.7	西	13.5	74.1	52.7	1009.1	1011.5	0.0	0.0	13.5					
19:00	1.3	北北西	6.3	北西	13.1	70.8	53.1	1009.1	1011.5	0.0	0.0	13.5					
20:00	1.8	北北西	5.3	北西	13.1	61.3	53.2	1010.9	1013.3	0.0	0.0	13.5					
21:00	1.3	北北西	5.6	北西	12.7	58.8	53.2	1012.2	1014.6	0.0	0.0	13.5					
22:00	0.7	西北北西	4.3	北北西	12.5	58.3	53.2	1012.5	1014.9	0.0	0.0	13.5					
23:00	1.7	北北西	4.0	北西	12.4	59.7	53.4	1013.8	1016.2	0.0	0.0	13.5					
24:00	2.4	北	6.1	北西	11.9	61.6	53.5	1013.3	1015.7	0.0	0.0	13.5					
平均値	3.7	西			15.7	70.2	53.4	1005.5	1007.9								
最高値	7.1	西		西	18.5	90.8		1014.5	1016.9	3.5	12.0						
起時	09:17		11:56		04:04	02:06		23:23	23:23	00:40	01:20						
最低値					11.9	54.9		996.8	999.1								
起時					23:53	13:54		00:10	00:10								
積算値												13.5					
風向頻度	北	北北東	北東	東北東	東	東南東	南東	南南東	南	南南西	南西	西南西	西	西北西	北西	北北西	静穏
%	5.4	0.7	0.0	0.0	0.2	0.0	0.0	0.0	0.0	0.0	2.8	26.3	35.0	13.3	10.2	5.2	0.9

時間	平均		最大瞬間		気温 [℃]	湿度		気圧		雨量			天気
	風速 [m/s]	風向	風速 [m/s]	風向		相対 [%]	実効 [%]	現地 [hPa]	海面 [hPa]	10分最大 [mm]	時間積算 [mm]	日積算 [mm]	
01:00	1.6	北	7.9	北西	11.4	62.2	53.5	1014.8	1017.2	0.0	0.0	0.0	
02:00	1.5	北	7.0	北北西	10.6	60.0	53.5	1015.0	1017.4	0.0	0.0	0.0	
03:00	1.7	北北西	7.3	北西	10.2	60.2	53.5	1015.4	1017.8	0.0	0.0	0.0	
04:00	0.7	北	5.7	北	9.9	61.6	53.5	1015.1	1017.5	0.0	0.0	0.0	
05:00	0.3	北東	2.9	北北東	9.7	62.7	53.5	1015.4	1017.8	0.0	0.0	0.0	
06:00	1.3	北	2.6	北北東	9.7	62.7	53.5	1015.6	1018.0	0.0	0.0	0.0	
07:00	1.2	北	3.7	北	9.7	63.0	53.6	1016.2	1018.6	0.0	0.0	0.0	
08:00	1.5	北北西	4.9	北北西	10.0	53.8	53.6	1017.4	1019.8	0.0	0.0	0.0	
09:00	0.9	北	5.8	北北西	10.8	45.5	53.4	1018.0	1020.4	0.0	0.0	0.0	
10:00	2.2	北東	5.3	北北東	12.4	41.1	53.3	1018.1	1020.5	0.0	0.0	0.0	
11:00	2.9	北東	5.4	北東	13.8	38.6	53.2	1018.4	1020.8	0.0	0.0	0.0	
12:00	2.9	東	6.0	東北東	14.2	32.5	53.1	1017.8	1020.2	0.0	0.0	0.0	
13:00	1.5	東	4.9	東	14.8	30.2	53.0	1017.0	1019.4	0.0	0.0	0.0	
14:00	4.1	西	7.6	西	13.9	23.6	52.7	1016.6	1019.0	0.0	0.0	0.0	
15:00	5.1	西	9.7	西	14.2	25.0	52.4	1015.4	1017.8	0.0	0.0	0.0	
16:00	6.6	西	9.4	西南西	13.0	28.0	52.3	1016.5	1018.9	0.0	0.0	0.0	
17:00	4.4	西南西	9.4	西南西	12.7	35.2	52.1	1016.6	1019.0	0.0	0.0	0.0	
18:00	2.8	西南西	6.0	西南西	12.5	36.6	51.9	1016.8	1019.2	0.0	0.0	0.0	
19:00	1.7	西	4.6	西南西	12.2	39.4	51.8	1017.2	1019.6	0.0	0.0	0.0	
20:00	1.7	西南西	4.1	西南西	11.7	43.6	51.5	1017.7	1020.1	0.0	0.0	0.0	
21:00	2.4	西南西	3.9	西南西	11.2	49.7	51.4	1018.5	1020.9	0.0	0.0	0.0	
22:00	3.8	西南西	8.1	西南西	11.1	32.7	51.1	1019.2	1021.6	0.0	0.0	0.0	
23:00	7.4	西南西	11.9	西南西	10.3	29.1	50.9	1020.0	1022.5	0.0	0.0	0.0	
24:00	4.4	西南西	10.1	西南西	9.9	32.7	50.6	1020.4	1022.9	0.0	0.0	0.0	
平均値	2.7	西南西			11.6	44.2	50.6	1016.9	1019.3				
最高値	8.0	西南西	11.9	西南西	15.2	65.2		1020.5	1023.0	0.0	0.0		
起時	22:53		22:52		12:39	06:39		23:40	23:40				
最低値					9.6	21.1		1013.3	1015.7				
起時					05:22	13:11		00:01	00:01				
積算値												0.0	

風向頻度	北	北北東	北東	東北東	東	東南東	南東	南南東	南	南南西	南西	西南西	西	西北西	北西	北北西	静穏
%	10.4	10.5	7.5	4.7	2.9	0.1	0.1	0.0	0.0	1.4	6.9	23.6	11.3	2.0	7.5	10.1	1.0

時間	平均		最大瞬間		気温 [℃]	湿度		気圧		雨量			天気
	風速 [m/s]	風向	風速 [m/s]	風向		相対 [%]	実効 [%]	現地 [hPa]	海面 [hPa]	10分最大 [mm]	時間積算 [mm]	日積算 [mm]	
01:00	3.4	南西	6.6	南西	9.7	35.8	50.3	1020.5	1023.0	0.0	0.0	0.0	
02:00	3.4	南西	6.0	南西	9.1	42.2	50.0	1019.7	1022.2	0.0	0.0	0.0	
03:00	6.1	西北西	10.8	西北西	9.6	44.1	49.8	1020.2	1022.7	0.0	0.0	0.0	
04:00	5.7	西北西	11.6	西北西	8.4	49.1	49.6	1021.3	1023.8	0.0	0.0	0.0	
05:00	4.6	西北西	8.9	西北西	8.0	47.7	49.5	1022.3	1024.8	0.0	0.0	0.0	
06:00	4.6	西北西	8.5	西北西	7.6	45.8	49.3	1023.0	1025.5	0.0	0.0	0.0	
07:00	3.9	北西	8.3	北西	7.6	39.1	49.1	1023.7	1026.2	0.0	0.0	0.0	
08:00	3.6	北西	8.7	北西	7.6	36.1	48.8	1024.1	1026.6	0.0	0.0	0.0	
09:00	5.7	北西	10.2	北西	8.2	30.2	48.5	1024.8	1027.3	0.0	0.0	0.0	
10:00	3.7	北西	10.9	北西	9.4	24.7	48.2	1024.9	1027.4	0.0	0.0	0.0	
11:00	2.3	北北西	7.8	北	11.0	26.1	48.0	1025.0	1027.5	0.0	0.0	0.0	
12:00	2.2	北北西	7.4	北北西	11.4	22.4	47.8	1024.1	1026.6	0.0	0.0	0.0	
13:00	3.1	北	8.1	北北東	10.8	27.4	47.6	1024.2	1026.7	0.0	0.0	0.0	
14:00	3.3	北	7.1	北北東	11.1	27.5	47.5	1024.0	1026.5	0.0	0.0	0.0	
15:00	2.6	北	8.5	北	10.2	33.8	47.3	1023.6	1026.1	0.0	0.0	0.0	
16:00	1.8	北北西	8.5	北	9.9	34.7	47.3	1023.6	1026.1	0.0	0.0	0.0	
17:00	1.8	北西	9.5	北北西	9.7	32.5	47.2	1023.7	1026.2	0.0	0.0	0.0	
18:00	3.3	北北西	8.0	北西	8.6	42.5	47.1	1024.1	1026.6	0.0	0.0	0.0	
19:00	2.4	北西	10.4	北北西	7.4	43.8	47.1	1024.4	1026.9	0.0	0.0	0.0	
20:00	3.5	北西	9.3	北西	6.9	46.6	46.9	1025.4	1027.9	0.0	0.0	0.0	
21:00	1.7	北北西	8.3	北西	6.6	48.8	46.9	1026.5	1029.0	0.0	0.0	0.0	
22:00	3.0	北北東	5.7	北北西	6.4	47.5	46.7	1026.7	1029.2	0.0	0.0	0.0	
23:00	2.2	北北東	5.3	北北東	6.2	48.3	46.8	1027.1	1029.6	0.0	0.0	0.0	
24:00	2.2	北東	4.5	東北東	6.3	48.6	46.8	1026.7	1029.2	0.0	0.0	0.0	
平均値	3.2	北西			8.7	38.2	46.8	1023.7	1026.2				
最高値	6.9	北西	11.6	西北西	11.8	50.2		1027.3	1029.8	0.0	0.0		
起時	03:18		03:12		11:37	03:44		22:50	22:50				
最低値					6.2	20.0		1019.7	1022.2				
起時					22:34	11:34		01:57	01:57				
積算値												0.0	

風向頻度	北	北北東	北東	東北東	東	東南東	南東	南南東	南	南南西	南西	西南西	西	西北西	北西	北北西	静穏
%	15.9	8.3	2.4	1.1	0.0	0.0	0.0	0.0	0.0	2.9	3.1	4.7	0.9	16.6	25.2	18.4	0.5

時間	平均		最大瞬間		気温 [℃]	湿度		気圧		雨量			天気
	風速 [m/s]	風向	風速 [m/s]	風向		相対 [%]	実効 [%]	現地 [hPa]	海面 [hPa]	10分最大 [mm]	時間積算 [mm]	日積算 [mm]	
01:00	3.3	東北東	5.6	北東	6.2	42.5	46.8	1026.7	1029.2	0.0	0.0	0.0	
02:00	4.5	東北東	7.4	東北東	6.2	44.1	46.6	1026.3	1028.8	0.0	0.0	0.0	
03:00	4.9	東北東	7.8	東北東	6.1	44.1	46.5	1026.1	1028.6	0.0	0.0	0.0	
04:00	5.7	東北東	8.6	東北東	6.1	47.5	46.3	1026.2	1028.7	0.0	0.0	0.0	
05:00	6.0	北東	9.2	北東	5.9	36.3	46.2	1026.7	1029.2	0.0	0.0	0.0	
06:00	5.8	北東	10.3	北東	5.8	41.6	45.9	1026.8	1029.3	0.0	0.0	0.0	
07:00	4.5	北東	9.3	北東	6.0	49.7	45.8	1026.7	1029.2	0.0	0.0	0.0	
08:00	5.9	北東	10.5	北東	6.5	35.5	45.6	1027.1	1029.6	0.0	0.0	0.0	
09:00	4.7	北東	10.1	北東	7.1	37.2	45.5	1027.2	1029.7	0.0	0.0	0.0	
10:00	3.7	東北東	8.2	北東	7.5	42.4	45.4	1026.7	1029.2	0.0	0.0	0.0	
11:00	3.6	東北東	7.5	北東	8.3	40.8	45.5	1026.8	1029.3	0.0	0.0	0.0	
12:00	3.9	北東	6.6	北東	9.7	36.3	45.6	1026.0	1028.5	0.0	0.0	0.0	
13:00	3.3	北東	7.1	北東	8.7	37.2	45.5	1025.5	1028.0	0.0	0.0	0.0	
14:00	3.4	東南東	9.1	東	9.1	35.0	45.6	1024.5	1027.0	0.0	0.0	0.0	
15:00	3.2	東南東	5.4	東	10.6	29.7	45.5	1023.9	1026.4	0.0	0.0	0.0	
16:00	2.4	東南東	6.3	東	11.2	23.6	45.4	1023.0	1025.4	0.0	0.0	0.0	
17:00	3.6	東北東	5.4	東	10.2	37.4	45.3	1023.2	1025.7	0.0	0.0	0.0	
18:00	3.1	東北東	5.3	東北東	9.2	44.7	45.3	1022.8	1025.3	0.0	0.0	0.0	
19:00	1.7	東北東	4.0	東北東	8.9	44.7	45.3	1022.9	1025.4	0.0	0.0	0.0	
20:00	0.7	東南東	3.3	東北東	8.6	49.1	45.1	1023.6	1026.1	0.0	0.0	0.0	
21:00	1.8	南南西	2.3	南南西	7.1	53.3	45.2	1023.8	1026.3	0.0	0.0	0.0	
22:00	1.5	南南西	2.8	南南西	6.3	54.9	45.1	1023.9	1026.4	0.0	0.0	0.0	
23:00	1.0	南西	2.7	南南西	6.2	57.4	45.3	1024.1	1026.6	0.0	0.0	0.0	
24:00	1.4	南	2.4	南南西	5.9	60.2	45.4	1023.2	1025.7	0.0	0.0	0.0	
平均値	3.4	北東			7.6	42.3	45.4	1025.2	1027.7				
最高値	7.5	北東		北東	11.4	60.2		1027.3	1029.8	0.0	0.0		
起時	07:43		07:41		16:09	23:52		07:26	07:26				
最低値					5.8	22.4		1022.7	1025.2				
起時					05:28	15:51		17:42	16:13				
積算値												0.0	

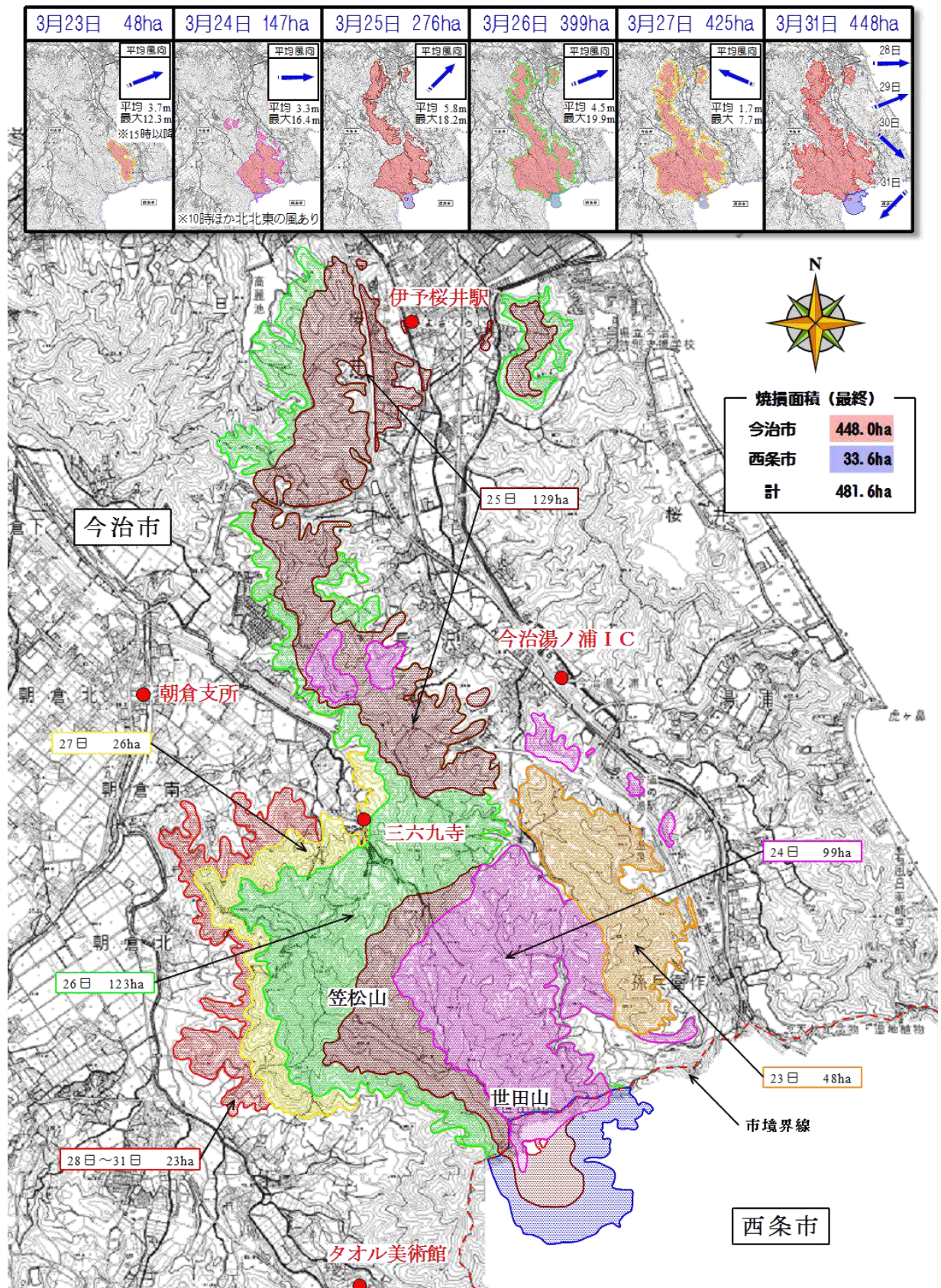
風向頻度	北	北北東	北東	東北東	東	東南東	南東	南南東	南	南南西	南西	西南西	西	西北西	北西	北北西	静穏
%	0.0	0.3	36.8	34.1	9.3	2.6	0.0	0.1	2.2	7.4	4.7	0.4	0.0	0.0	0.0	0.0	2.1

時間	平均		最大瞬間		気温 [℃]	湿度		気圧		雨量			天気
	風速 [m/s]	風向	風速 [m/s]	風向		相対 [%]	実効 [%]	現地 [hPa]	海面 [hPa]	10分最大 [mm]	時間積算 [mm]	日積算 [mm]	
01:00	1.9	南	2.2	南	5.5	63.6	45.6	1022.8	1025.3	0.0	0.0	0.0	
02:00	2.0	南西	2.6	南西	5.2	65.2	45.7	1022.8	1025.3	0.0	0.0	0.0	
03:00	1.0	西	3.2	南西	5.0	67.5	45.9	1022.3	1024.8	0.0	0.0	0.0	
04:00	0.2	静穏	1.8	南南西	5.3	65.8	46.0	1022.7	1025.2	0.0	0.0	0.0	
05:00	0.0	静穏	1.7	南南西	5.0	68.3	46.3	1022.8	1025.3	0.0	0.0	0.0	
06:00	0.8	南東	3.9	東南東	4.6	72.2	46.5	1022.5	1025.0	0.0	0.0	0.0	
07:00	0.8	東南東	3.9	東南東	5.0	72.5	46.8	1023.0	1025.5	0.0	0.0	0.0	
08:00	1.5	東	3.4	東	7.0	69.1	47.0	1022.7	1025.2	0.0	0.0	0.0	
09:00	3.7	東	6.6	東北東	9.0	63.3	47.3	1023.0	1025.5	0.0	0.0	0.0	
10:00	3.5	東	6.4	東	9.9	57.7	47.5	1022.8	1025.3	0.0	0.0	0.0	
11:00	3.3	東北東	5.4	東北東	10.4	58.3	47.8	1022.2	1024.7	0.0	0.0	0.0	
12:00	2.9	東北東	5.3	東北東	10.7	56.9	48.1	1021.7	1024.2	0.0	0.0	0.0	
13:00	3.5	東	5.9	東	11.4	48.8	48.2	1020.9	1023.3	0.0	0.0	0.0	
14:00	3.2	東	5.1	東	11.3	45.2	48.4	1019.8	1022.2	0.0	0.0	0.0	
15:00	3.1	東	5.9	東	11.7	40.2	48.5	1018.9	1021.3	0.0	0.0	0.0	
16:00	2.7	東	5.5	東北東	11.4	44.7	48.6	1018.4	1020.8	0.0	0.0	0.0	
17:00	2.7	東	4.3	東北東	11.4	48.0	48.6	1017.8	1020.2	0.0	0.0	0.0	
18:00	2.0	東	4.5	東	11.1	50.5	48.7	1018.2	1020.6	0.0	0.0	0.0	
19:00	1.4	北東	2.9	北東	11.0	54.9	48.9	1018.0	1020.4	0.0	0.0	0.0	
20:00	1.8	東	2.4	東	11.2	50.8	48.8	1017.8	1020.2	0.0	0.0	0.0	
21:00	0.9	東	2.5	東	11.2	53.6	48.9	1017.6	1020.0	0.0	0.0	0.0	
22:00	0.8	北北東	1.7	東南東	11.2	60.5	48.9	1017.4	1019.8	0.0	0.0	0.0	
23:00	0.8	南西	1.9	東南東	10.6	63.0	49.1	1017.8	1020.2	0.0	0.0	0.0	
24:00	0.5	南	1.6	西	10.5	67.7	49.2	1017.8	1020.2	0.0	0.0	0.0	
平均値	1.8	東			8.9	58.3	49.2	1020.5	1023.0				
最高値	4.6	東北東	6.6	東北東	11.8	72.7		1023.2	1025.7	0.0	0.0		
起時	08:38		08:37		14:47	06:53		00:01	00:01				
最低値					4.5	38.0		1017.3	1019.7				
起時					05:37	16:21		21:43	21:43				
積算値												0.0	

風向頻度	北	北北東	北東	東北東	東	東南東	南東	南南東	南	南南西	南西	西南西	西	西北西	北西	北北西	静穏
%	0.3	1.8	4.2	20.9	29.9	9.3	2.3	0.1	4.2	4.5	7.2	1.5	1.5	0.4	0.0	0.0	11.9

焼損範囲図

※最大：最大瞬間風速



写 真



郷桜井



長沢



長沢



朝倉南



朝倉南



笠松山



笠松山



朝倉北



朝倉北



朝倉北



鎮火後の世田山付近を南側から撮影



鎮火後の郷桜井付近を北側から撮影



指揮本部



指揮本部

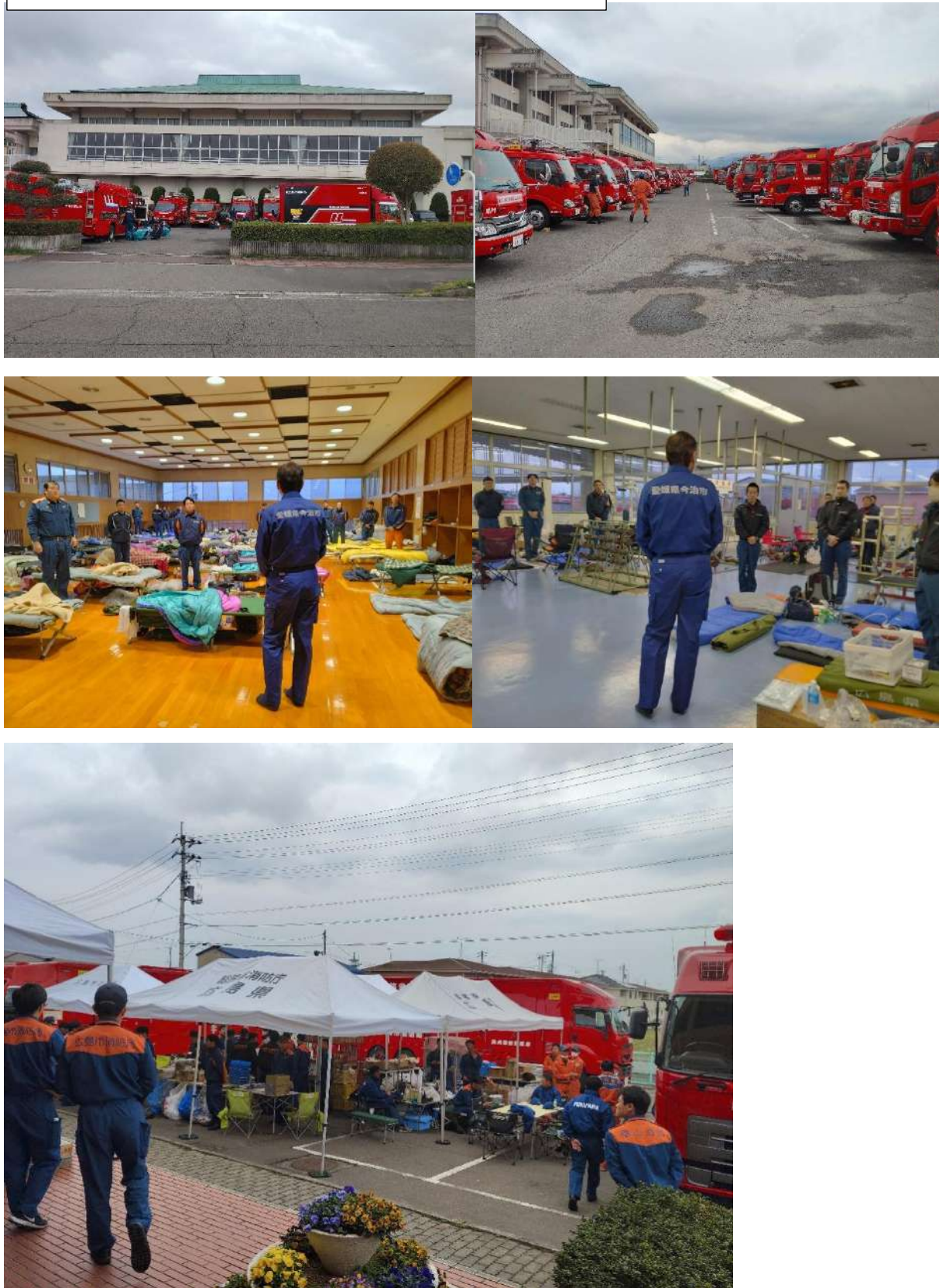


資料 3

愛媛県応援隊宿营地 市営朝倉 B&G 海洋センター



広島県大隊 宿营地 西条市東予体育館



香川県大隊 宿营地 今治市旧日吉小学校体育館

