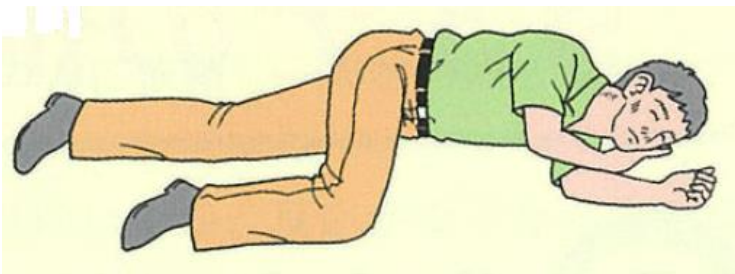


# 救命処置の流れ

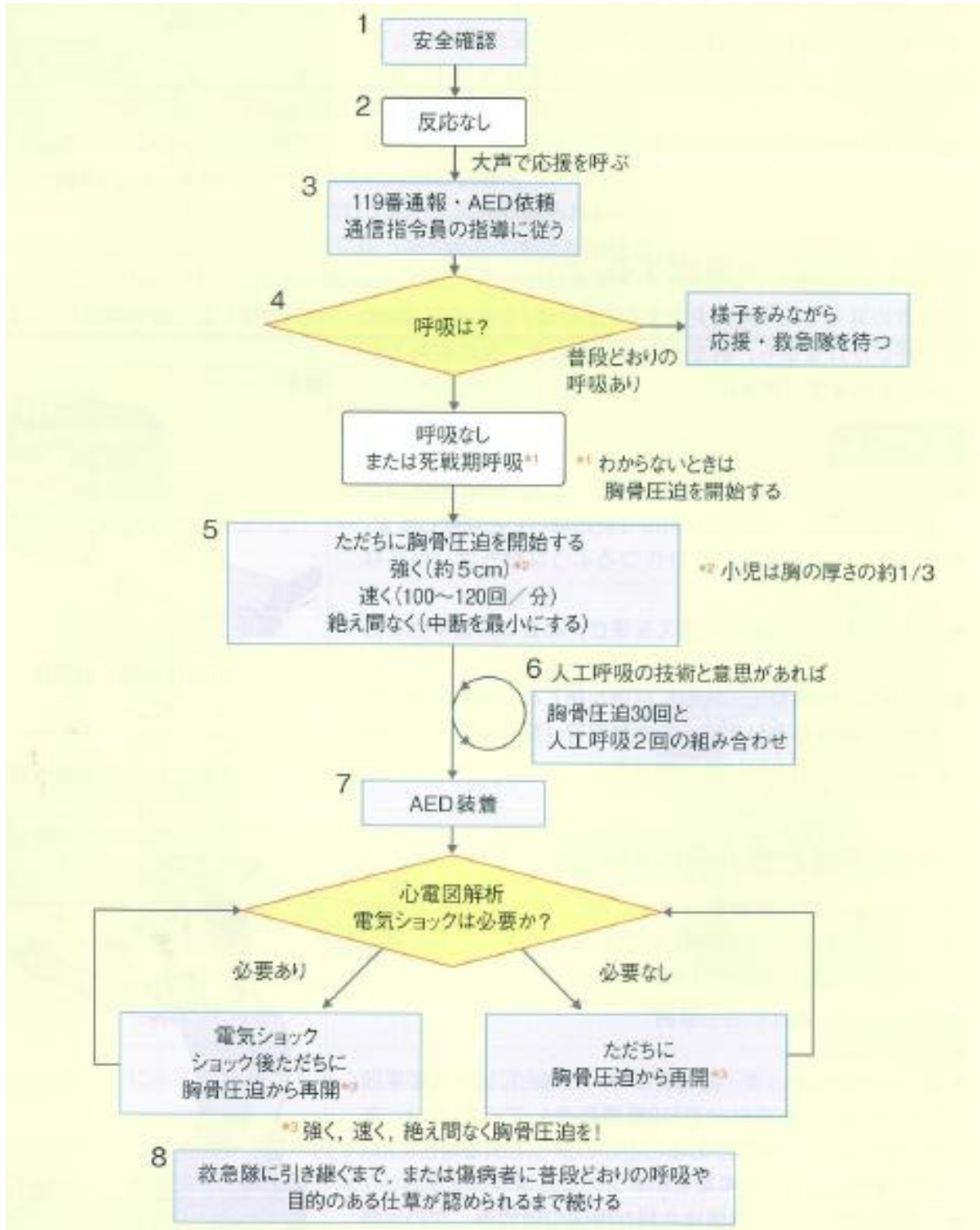
人が倒れているのを発見した（心肺蘇生と AED の使用）。

- 1 反応を見る（肩をたたきながら呼びかける）。
- 2 大声で叫ぶ。119 番通報と AED を探す。
- 3 普段どおりの呼吸をしているか調べる。  
※している場合は、回復体位にして様子を見守る。  
※していない場合は、次の 4 へ
- 4 心臓マッサージ（胸骨圧迫）（30 回）
- 5 気道を確保し人工呼吸（2 回）
- 6 心臓マッサージ（胸骨圧迫）（30 回）と人工呼吸（2 回）を繰り返す。
- 7 AED 到着
  - (1) 電源を入れる。
  - (2) 電極パッドを貼る。
- 8 心電図の解析  
※電気ショックが必要なしの場合は、心臓マッサージ（胸骨圧迫）と人工呼吸を再開  
※電気ショックが必要な場合は、次の 9 へ
- 9 電気ショック 1 回
- 10 直ちに心臓マッサージ（胸骨圧迫）と人工呼吸を再開する。  
普段どおりの呼吸をしていれば回復体位



回復体位

# 救命処置の流れ



日本蘇生協議会監修：JRC 蘇生ガイドライン 2015.p.18,医学書院,2016