

89. 小学校の状況

	学校数	学級数	児						
			総数	男	女	1学年		2学年	
						男	女	男	女
平成18年	33	391	9,376	4,810	4,566	720	736	803	779
19	30	380	9,256	4,718	4,538	768	758	718	736
20	30	378	9,166	4,656	4,510	734	717	778	750
21	30	378	8,988	4,534	4,454	717	728	734	712

資料：県統計課「学校基本調査（文部科学省）」各年5月1日現在

90. 中学校の状況

	学校数	学級数	生				
			総数	男	女	1学	
						男	
平成18年	20	171	4,422	2,290	2,132	794	
19	20	175	4,449	2,317	2,132	792	
20	19	171	4,437	2,342	2,095	767	
21	19	166	4,456	2,371	2,085	816	

資料：県統計課「学校基本調査（文部科学省）」各年5月1日現在

童 数								教員数 (本務者)	職員数 (本務者)
3学年		4学年		5学年		6学年			
男	女	男	女	男	女	男	女		
774	761	845	777	819	725	849	788	588	121
803	789	767	757	840	771	822	727	567	100
719	738	808	784	772	751	845	770	562	100
781	744	717	733	812	783	773	754	561	111

徒 数					教員数 (本務者)	職員数 (本務者)
年	2学年		3学年			
女	男	女	男	女		
724	740	711	756	697	384	44
702	788	718	737	712	387	49
670	786	707	789	718	367	44
705	764	670	791	710	358	42

9 1. 中学校卒業者の状況

	卒業者総数			進 学 者					
				高等学校等		専修学校等		公共職業能力 開発施設等	
	総 数	男	女	男	女	男	女	男	女
平成18年	1,695	842	853	815	828	-	-	2	-
19	1,452	755	697	730	682	1	-	1	-
20	1,453	739	714	721	699	-	1	-	-
21	1,508	789	719	766	707	-	-	-	-

資料：県統計課「学校基本調査（文部科学省）」各年5月1日現在
注）前年度卒業生を対象

9 2. 高等学校の状況

	学校数	生						
		総 数	男	女	本 科			
					計	1年生		
						男	女	
平成18年	11	4,814	2,430	2,384	4,789	772	752	
19	11	4,512	2,310	2,202	4,489	755	739	
20	10	4,330	2,205	2,125	4,304	743	745	
21	9	4,370	2,222	2,148	4,348	781	730	

資料：県統計課「学校基本調査（文部科学省）」各年5月1日現在
注）教員数、職員数は定時制も含む

就 職 者		左記以外の者		死亡・不詳		高等学校等進学率 (%)		
男	女	男	女	男	女	総計	男	女
16	8	9	17	-	-	96.9	96.8	97.1
13	10	10	5	-	-	97.2	96.7	97.8
11	7	7	7	-	-	97.7	97.6	97.9
10	4	13	8	-	-	97.7	97.1	98.3

徒				数			教員数 (本務者)	職員数 (本務者)
全 日 制				本 科 定 時 制				
2年生		3年生		計	男	女		
男	女	男	女					
826	774	818	847	25	14	11	392	85
747	715	796	737	23	12	11	367	80
722	698	726	670	26	14	12	343	69
730	723	704	680	22	7	15	336	62

9 3. 高等学校卒業者の状況

	卒業者総数			進 学 者					
				大 学		短期大学等		専修学校等	
	総数	男	女	男	女	男	女	男	女
平成18年	1,677	831	846	426	361	13	97	164	169
19	1,652	811	841	395	377	16	110	155	173
20	1,522	793	729	382	290	18	95	156	142
21	1,393	728	665	373	296	21	69	107	134

資料：県統計課「学校基本調査（文部科学省）」各年5月1日現在

- 注) 1. 前年度卒業生を対象
2. 就職率は「就職者および進学者のうち就職している者」の割合

9 4. 専修学校の状況

	学 校 数	生 徒 数			教員数 (本務者)	職員数 (本務者)
		総 数	男	女		
平成18年	5	375	74	301	28	5
19	5	346	74	272	29	6
20	4	335	82	253	27	6
21	4	326	82	244	27	7

資料：県統計課「学校基本調査（文部科学省）」各年5月1日現在

公共職業能力 開発施設等		就 職 者		左記以外の者		大学等進学率 (%)			就職率 (%)
男	女	男	女	男	女	総計	男	女	総計
2	4	198	155	28	60	53.5	52.8	54.1	21.1
9	4	208	136	28	41	54.4	50.7	57.9	21.1
1	1	219	166	17	35	51.6	50.4	52.8	25.8
8	2	198	104	21	60	54.5	54.1	54.9	22.3

9 5. 各種学校の状況

	学 校 数	生 徒 数			教員数 (本務者)	職員数 (本務者)
		総 数	男	女		
平成18年	1	-	-	-	-	-
19	1	-	-	-	-	-
20	1	-	-	-	-	-
21	1	-	-	-	-	-

資料：県統計課「学校基本調査（文部科学省）」各年5月1日現在

96. 情報処理技能者養成施設(今治コンピュータ・カレッジ)の状況

	学 生 数						
	総 数	男	女	基礎課程(1年生)		応用課程	
				デジタルメディア情報処理科		男	女
				男	女		
平成15年	61	46	15	26	9	13	4
16	62	47	15	24	9	21	3
17	59	45	14	26	7	13	5
18	49	37	12	17	6	13	-
19	38	32	6	17	2	10	1
20	36	29	7	12	5	17	2
21	34	25	9	14	5	5	-

資料：職業訓練法人 東予情報処理技術振興財団 各年5月1日現在

97. 幼稚園の状況

	園 数	学級数	在 園 者				
			総 数	男	女	3 歳 児	
						男	女
平成18年	20	122	2,521	1,241	1,280	366	396
19	19	117	2,409	1,185	1,224	375	390
20	19	116	2,414	1,185	1,229	385	360
21	18	118	2,347	1,170	1,177	356	360

資料：県統計課「学校基本調査(文部科学省)」各年5月1日現在

		卒業生(3月末)		教 員 数		職員数
(2年生)		男	女	常 勤	非 常 勤	
情報ビジネス科						
男	女					
7	2	32	9	9	-	3
2	3	20	6	10	-	2
6	2	23	6	10	-	2
7	6	20	6	10	-	2
5	3	14	4	9	-	2
-	-	17	2	9	2	2
6	4	11	4	8	-	2

数				前年度修了者			教員数 (本務者)	職員数 (本務者)
4 歳 児		5 歳 児		総 数	男	女		
男	女	男	女					
400	393	475	491	913	458	455	162	44
377	402	433	432	935	465	470	164	44
384	413	416	456	862	432	430	164	41
383	369	431	448	872	416	456	166	43

98. 児童・生徒の平均体位（平成21年度）

男 子		小 学 校						中 学 校		
		1 年	2 年	3 年	4 年	5 年	6 年	1 年	2 年	3 年
身 長 (cm)	全 国	116.7	122.6	128.3	133.6	138.9	145.1	152.5	159.7	165.2
	愛媛県	116.1	122.1	127.6	133.1	138.3	144.4	151.9	159.0	164.4
	今治市	115.9	122.2	127.5	132.6	138.0	144.1	151.0	158.2	160.9
体 重 (kg)	全 国	21.5	24.1	27.2	30.6	34.2	38.4	44.2	49.1	54.3
	愛媛県	21.2	23.9	26.9	30.4	33.8	37.9	43.9	48.6	53.8
	今治市	21.3	24.0	26.9	30.3	33.9	37.8	43.2	48.1	52.4
座 高 (cm)	全 国	64.9	67.7	70.3	72.7	75.0	77.6	81.3	84.9	88.1
	愛媛県	64.7	67.5	70.0	72.5	74.7	77.4	81.0	84.5	87.7
	今治市	64.7	67.4	70.0	72.2	74.6	77.1	80.9	84.3	86.1

女 子		小 学 校						中 学 校		
		1 年	2 年	3 年	4 年	5 年	6 年	1 年	2 年	3 年
身 長 (cm)	全 国	115.8	121.7	127.5	133.5	140.3	146.9	151.9	154.9	156.7
	愛媛県	115.3	121.1	127.0	133.0	139.6	146.2	151.4	154.3	155.8
	今治市	115.3	121.1	126.9	133.0	139.2	146.1	150.8	153.7	154.5
体 重 (kg)	全 国	21.0	23.5	26.5	30.0	34.1	39.0	43.8	47.3	50.2
	愛媛県	20.8	23.3	26.3	29.8	33.7	38.6	43.9	47.4	50.2
	今治市	20.9	23.3	26.4	29.7	33.6	38.7	43.3	47.1	49.5
座 高 (cm)	全 国	64.5	67.3	70.0	72.7	75.9	79.3	82.1	83.7	84.8
	愛媛県	64.3	67.1	69.8	72.5	75.6	79.0	81.9	83.5	84.4
	今治市	64.5	66.9	69.6	72.4	75.2	78.6	81.6	83.2	83.9

資料：学校教育課「学校保健統計表」

99. 公民館・公民館類似施設等別利用者数

	平成20年度		平成21年度	
	件数	人数	件数	人数
総数	33,542	567,163	32,923	551,310
中央	5,251	117,774	5,246	120,953
今治	786	11,710	749	10,975
日吉	790	10,750	759	10,351
別宮	790	13,535	715	12,857
常盤	1,676	29,497	1,549	25,967
近見	983	13,823	1,082	14,070
立花	1,611	23,903	1,607	23,616
城東	1,062	11,732	1,066	11,968
鳥生	1,397	13,769	1,420	14,037
桜井	954	16,529	935	14,801
富田	1,349	22,994	1,365	21,443
清水	2,013	21,831	2,083	21,675
日高	1,192	19,262	1,150	17,504
乃万	1,011	14,134	1,066	15,359
波止	940	17,356	896	16,358
美須	764	10,605	733	11,084
国分	1,131	13,343	985	11,765
朝倉	774	12,964	787	12,830
玉川	521	10,444	451	9,278
波方	909	17,862	917	22,770
大西	1,314	20,352	1,251	17,805
菊間	879	13,645	899	13,935
吉海開発総合センター	643	16,170	627	12,431
宮窪	610	12,355	609	11,714
伯方	1,102	14,445	995	13,429
伯方開発総合センター	60	4,155	63	8,795
上浦開発総合センター	109	5,875	115	5,019
大三島	403	10,727	422	10,482
関前開発総合センター	374	5,686	345	4,923
朝倉地域住民学習センター	164	1,395	133	1,184
鈍川地域住民学習センター	20	296	22	432
小西地域住民学習センター	133	1,274	132	1,222
歌仙地域住民学習センター	172	2,693	169	2,870
亀岡学習センター	457	6,967	403	5,613
吉海学習交流館	257	9,329	186	5,741
西伯方地域住民学習センター	50	901	54	929
瀬戸崎地域住民学習センター	141	2,195	135	1,506
井口地域住民学習センター	209	2,201	279	2,915
上浦盛研修センター	97	3,170	86	3,069
岡山地域住民学習センター	137	1,749	122	1,397
鏡地域住民学習センター	118	3,183	125	3,282
野々江地域住民学習センター	178	4,363	174	2,675
大下地域住民学習センター	11	220	16	281

資料：社会教育課

100. 中央公民館の利用状況

	公民館及び教育委員会主催事業		社会教育団体の主催事業		その他の団体利用	
	団体数	利用者数	団体数	利用者数	団体数	利用者数
平成16年度	1,473	39,054	2,962	48,992	418	26,939
17	1,411	36,308	3,461	63,348	322	20,281
18	1,445	38,391	2,987	50,657	425	28,206
19	1,377	33,438	3,342	57,091	326	25,814
20	1,451	33,609	3,403	54,382	397	29,783
21	1,414	33,927	3,406	58,876	426	28,150
4月	119	2,565	329	4,981	21	2,180
5	119	2,413	283	3,775	48	3,110
6	122	2,327	294	5,378	38	2,410
7	126	2,615	287	5,328	51	2,720
8	120	2,116	253	4,806	49	2,934
9	128	2,509	291	5,588	31	1,324
10	122	2,775	322	5,822	32	2,511
11	105	2,425	295	5,943	31	2,964
12	112	2,605	270	4,843	31	2,255
1	115	2,280	260	4,759	29	2,266
2	121	2,320	304	4,652	31	2,110
3	105	6,977	218	3,001	34	1,366

資料：社会教育課

101. 図書館の利用状況

	総 数		幼児・小学生		中学生～一般	
	登録者数	貸出し延べ人数	登録者数	貸出し延べ人数	登録者数	貸出し延べ人数
平成20年度	47,137	199,106	6,393	35,118	40,744	163,988
21	46,995	205,018	6,276	35,667	40,719	169,351
中 央	38,581	148,076	4,798	23,336	33,783	124,740
波 方	4,332	29,929	734	5,726	3,598	24,203
大 西	1,968	12,253	406	3,178	1,562	9,075
大 三 島	2,114	14,760	338	3,427	1,776	11,333

資料：社会教育課

102. 図書館の蔵書数

	総数	中央図書館	移動図書館	波方図書館	大西図書館	大三島図書館
平成20年度	554,549	328,760	24,880	103,875	39,186	57,848
21	585,601	338,656	25,532	106,408	52,704	62,301
総記	13,935	9,887	123	2,175	833	917
哲学・宗教	16,994	10,732	153	3,244	1,526	1,339
歴史・地理	39,990	25,136	409	6,385	4,606	3,454
社会科学	62,045	41,337	451	11,199	3,692	5,366
自然科学	26,879	16,089	296	5,386	2,086	3,022
工学・家事	33,806	18,714	1,415	7,573	2,995	3,109
産業	13,630	8,115	166	2,807	1,176	1,366
芸術	39,149	22,599	370	8,372	3,551	4,257
語学	7,183	4,176	54	1,389	662	902
文学	164,244	90,217	11,578	30,530	13,710	18,209
郷土資料	16,813	10,714	-	1,619	2,267	2,213
児童書	123,433	66,337	10,517	19,779	12,452	14,348
点字本	(内 81)	(一般書内 70)	-	(一般書内 3)	-	(児童書内 8)
A V 資料	16,698	8,774	-	3,920	1,187	2,817
雑誌	10,802	5,829	-	2,030	1,961	982

資料：社会教育課 各年度末現在

103. 貸出し冊数

	総数	中央図書館	移動図書館	波方図書館	大西図書館	大三島図書館
平成20年度	692,822	491,770	10,982	107,894	37,644	44,532
21	719,492	495,956	12,527	117,185	43,771	50,053
4月	57,188	40,856	957	8,940	2,750	3,685
5	61,286	43,052	1,175	9,726	3,038	4,295
6	57,751	40,028	1,111	9,461	3,066	4,085
7	68,719	48,311	1,100	10,870	4,047	4,391
8	70,497	48,654	1,090	11,606	3,978	5,169
9	58,655	39,876	1,012	10,072	3,498	4,197
10	54,517	34,698	1,101	10,019	5,223	3,476
11	53,521	40,101	1,053	8,132	-	4,235
12	53,654	38,001	1,165	10,436	-	4,052
1	56,300	41,404	909	9,947	-	4,040
2	61,767	39,260	929	8,821	8,712	4,045
3	65,637	41,715	925	9,155	9,459	4,383

資料：社会教育課 各年度末現在

104. 児童館の利用状況

	総数	利用区分			利用人員内訳					開館日数
		個人利用	団体利用	館外指導	幼児	小学生	中学生	高校生	大人	
平成20年度	102,284	93,122	2,028	7,134	17,230	57,031	5,200	692	22,131	295
21	95,782	86,827	1,675	7,280	16,924	48,113	6,247	1,601	22,897	
枝堀	10,788	8,791	295	1,702	2,205	3,226	1,702	190	3,465	293
本町	7,813	6,892	51	870	722	5,383	980	67	661	293
朝倉	10,161	8,928	9	1,224	1,845	4,748	1,183	82	2,303	293
波方	10,084	9,608	65	411	2,187	4,580	356	27	2,934	293
小部	8,065	7,525	227	313	2,019	3,019	472	287	2,268	293
樋口	14,364	13,929	53	382	2,199	8,728	669	696	2,072	293
菊間	10,764	9,772	412	580	1,689	6,709	263	183	1,920	293
亀岡	9,662	8,529	316	817	1,417	4,883	203	9	3,150	293
伯方	14,081	12,853	247	981	2,641	6,837	419	60	4,124	290

資料：子育て支援課

注) 館外指導には「おでかけ児童館」の人数を含まない

105. 働く婦人の家の利用状況

	総数	講義室	料理室	会議室	和室	談話室	相談室
平成16年度	32,068	13,506	2,444	5,709	3,067	6,779	563
17	36,370	16,314	3,386	6,407	3,944	5,895	424
18	26,007	8,511	1,855	7,588	1,824	6,208	21
19	25,385	7,650	1,761	7,967	1,967	6,017	23
20	22,948	7,906	2,004	5,949	1,809	5,204	76
21	23,362	7,860	2,421	5,455	2,080	5,433	113

資料：今治市働く婦人の家

106. 学級・教室の開設状況

	青年学級・教室		婦人学級		高齢者教室	
	学級数	学級生数	学級数	学級生数	学級数	学級生数
平成19年度	8	92	21	695	18	2,243
20	8	88	21	690	16	2,189
21	8	97	20	649	16	2,342

資料：社会教育課

107. 婦人会・PTAの状況

	地域婦人会		P T A	
	団体数	会員数	単位数	会員数
平成19年度	18	2,797	49	11,729
20	17	2,627	48	11,710
21	18	2,456	48	11,613

資料：県教育委員会「社会教育基礎調査」各年5月1日現在

注) 1. 地域婦人会数は県連合婦人会加盟数である

2. P T A数は公立小中学校の合計である

108. 勤労青少年ホームの利用状況

	総数		ホーム主催による講座		ホーム主催による行事		クラブ活動による団体利用		利用者団体主催による行事	
	回数	人数	回数	人数	回数	人数	回数	人数	回数	人数
平成14年	704	6,335	433	3,579	27	617	232	2,082	12	111
15	674	7,044	436	3,919	31	845	196	2,173	11	107
16	689	6,845	461	4,003	31	678	187	2,058	10	106
17	638	5,822	435	3,280	33	697	160	1,747	10	98
18	626	5,630	451	3,510	28	783	129	1,172	18	165
19	543	5,327	445	3,502	25	798	64	950	9	77
20	522	5,543	423	3,749	24	771	68	959	7	64
21	509	5,762	433	4,095	21	882	50	742	5	43

資料：今治市勤労青少年ホーム



109. 文化財指定件数

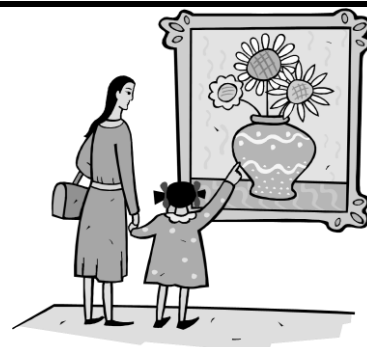
	総 数			有形文化財			無形文化財		
	国指定	県指定	市指定	国指定	県指定	市指定	国指定	県指定	市指定
平成19年度	101	46	335	92	20	232	-	-	-
20	101	46	333	92	20	230	-	-	-
21	101	46	333	92	20	230	-	-	-
(今治市)	10	16	102	6	7	93	-	-	-
(朝倉村)	-	4	26	-	1	8	-	-	-
(玉川町)	3	6	59	2	5	42	-	-	-
(波方町)	-	-	17	-	-	7	-	-	-
(大西町)	-	-	21	-	-	7	-	-	-
(菊間町)	-	3	35	-	-	18	-	-	-
(吉海町)	1	1	8	-	-	2	-	-	-
(宮窪町)	2	-	16	1	-	14	-	-	-
(伯方町)	-	-	14	-	-	8	-	-	-
(上浦町)	-	4	-	-	-	-	-	-	-
(大三島町)	85	11	32	83	7	29	-	-	-
(関前村)	-	1	3	-	-	2	-	-	-

資料：文化振興課 各年度末現在

110. 河野美術館の利用状況

	観 覧 者 数			会 場 使 用 回 数					
	総 数	大 人	高校生 以下	総 数	展示室	会議室	講演室	茶 室	小会議室
平成15年度	7,020	6,579	441	3,015	2,216	354	187	9	249
16	5,782	5,558	224	3,094	2,033	448	188	13	412
17	4,827	4,503	324	3,086	1,982	461	175	11	457
18	6,179	5,764	415	2,679	2,058	411	194	16	-
19	4,859	4,591	268	2,343	1,830	351	147	15	-
20	6,989	5,090	1,899	1,874	1,440	273	139	22	-
21	6,133	4,218	1,915	1,418	1,169	153	88	8	-

資料：今治市河野美術館



民俗文化財			史跡			名勝			天然記念物		
国指定	県指定	市指定	国指定	県指定	市指定	国指定	県指定	市指定	国指定	県指定	市指定
-	6	14	3	9	45	5	1	5	1	10	39
-	6	14	3	9	45	5	1	5	1	10	39
-	6	14	3	9	45	5	1	5	1	10	39
-	1	2	2	5	-	2	-	-	-	3	7
-	1	2	-	2	9	-	-	-	-	-	7
-	-	-	-	-	8	1	-	2	-	1	7
-	-	1	-	-	6	-	-	-	-	-	3
-	-	1	-	-	8	-	-	1	-	-	4
-	1	6	-	-	5	-	-	2	-	2	4
-	-	-	-	-	4	1	-	-	-	1	2
-	-	1	1	-	1	-	-	-	-	-	-
-	-	1	-	-	3	-	-	-	-	-	2
-	-	-	-	2	-	-	-	-	-	2	-
-	2	-	-	-	-	1	1	-	1	1	3
-	1	-	-	-	1	-	-	-	-	-	-

1 1 1. 博物館・歴史館の利用状況

	観覧者数		
	総数	大人	小人
平成19年度	87,407	80,102	7,305
20	78,968	72,016	6,952
21	110,342	101,040	9,302
朝倉ふるさと美術古墳館	9,502	9,502	-
玉川近代美術館	3,919	3,656	263
波方歴史民俗資料館	405	405	-
大西藤山歴史資料館	808	416	392
吉海郷土文化センター	6,974	6,393	581
村上水軍博物館	59,384	53,013	6,371
伯方ふるさと歴史公園	7,180	7,180	-
上浦歴史民俗資料館	4,797	4,117	680
大三島美術館	10,068	9,559	509
大三島美術館別館	7,305	6,799	506

資料：各博物館・歴史館

注) 一部の博物館・歴史館は、大人の中に大学生・高校生を含む

1 1 2. 公会堂の利用状況

	市 主 催			その他の
	回 数	使 用 料	入 場 者 概 数	回 数
	回	円	人	回
平成14年度	31	2,185,700	17,150	89
15	35	2,473,920	23,840	84
16	44	3,410,020	26,280	86
17	22	1,665,980	15,060	78
18	28	2,553,000	16,525	71
19	25	1,915,900	18,550	69
20	28	2,119,780	13,199	83
21	21	1,568,840	12,180	68
4月	1	6,260	60	3
5	-	-	-	7
6	-	-	-	5
7	2	124,590	2,000	2
8	2	162,230	2,720	6
9	2	214,720	570	4
10	3	215,400	1,020	9
11	7	619,650	3,690	7
12	-	-	-	6
1	-	-	-	4
2	-	-	-	2
3	4	225,990	2,120	13

資料：管財課

1 1 3. 市民会館の利用状況

	市 主 催							その他の公共団体			
	大会議室	中会議室	小会議室	3階 会議室	計	使用料	入場者 概数	大会議室	中会議室	小会議室	3階 会議室
	円						人				
平成14年度	89	89	125	247	550	4,152,604	21,864	144	303	251	25
15	72	106	154	366	698	4,261,548	30,884	156	269	261	-
16	86	111	174	294	665	4,526,622	27,982	135	321	250	5
17	58	89	73	11	231	2,134,090	10,973	114	308	382	41
18	61	99	120	17	297	2,578,840	12,082	120	301	361	62
19	67	83	144	10	304	2,689,590	14,310	157	391	377	64
20	75	87	108	-	270	2,677,010	11,661	93	319	245	-
21	50	88	138	-	276	2,039,800	9,731	102	277	220	-
4月	2	14	32	-	48	217,380	685	9	26	14	-
5	5	6	10	-	21	146,340	688	13	30	17	-
6	3	2	4	-	9	64,760	255	10	26	22	-
7	2	2	2	-	6	40,260	112	11	18	13	-
8	4	14	51	-	69	533,090	1,288	11	33	12	-
9	3	8	7	-	18	101,240	1,250	7	26	27	-
10	11	10	7	-	28	259,540	2,102	8	24	24	-
11	8	7	13	-	28	213,710	1,365	7	14	16	-
12	-	4	5	-	9	38,810	171	4	16	22	-
1	4	3	1	-	8	88,520	893	5	14	12	-
2	4	6	1	-	11	127,400	255	10	32	20	-
3	4	12	5	-	21	208,750	667	7	20	20	-

資料：管財課

公共団体及び民間主催		合 計			
使用料	入場者概数	回数	使用料	入場者概数	
円	人	回	円	人	
8,903,950	69,921	120	11,089,650	87,071	
7,932,139	51,015	119	10,406,059	74,855	
7,679,382	46,646	130	11,089,402	72,926	
7,360,540	46,255	100	9,026,520	61,315	
7,045,730	43,620	99	9,598,730	60,145	
6,817,870	41,890	94	8,733,770	60,440	
7,812,390	44,780	111	9,932,170	57,979	
6,337,940	35,798	89	7,906,780	47,978	
219,970	920	4	226,230	980	
631,890	3,695	7	631,890	3,695	
474,240	1,820	5	474,240	1,820	
326,230	2,200	4	450,820	4,200	
782,810	3,380	8	945,040	6,100	
477,150	2,723	6	691,870	3,293	
816,850	5,475	12	1,032,250	6,495	
543,010	3,841	14	1,162,660	7,531	
543,310	2,970	6	543,310	2,970	
426,230	2,542	4	426,230	2,542	
184,270	900	2	184,270	900	
911,980	5,332	17	1,137,970	7,452	

及び民間主催			合 計						
計	使用料	入場者概数	大会議室	中会議室	小会議室	3階会議室	計	使用料	入場者概数
	円	人						円	人
723	5,923,220	28,848	233	392	376	272	1,273	10,075,824	50,712
686	5,971,203	27,335	228	375	415	366	1,384	10,232,751	58,219
711	5,764,343	26,234	211	432	424	299	1,366	10,290,965	54,216
845	5,872,209	26,010	172	397	455	52	1,076	8,006,299	36,983
844	5,866,320	40,754	181	400	481	79	1,141	8,445,160	52,836
989	5,164,600	24,896	224	474	521	74	1,293	7,854,190	39,206
657	4,133,954	21,415	168	406	353	-	927	6,810,964	33,076
600	4,584,794	19,429	152	367	357	-	876	6,624,594	29,160
49	312,540	1,606	11	40	46	-	97	529,920	2,291
60	535,120	3,625	18	36	27	-	81	681,460	4,313
58	402,304	1,856	13	28	26	-	67	467,064	2,111
42	450,730	1,974	13	20	15	-	48	490,990	2,086
56	587,670	2,200	15	47	63	-	125	1,120,760	3,488
60	446,170	967	10	34	34	-	78	547,410	2,217
56	340,750	673	19	34	31	-	84	600,290	2,775
37	229,510	1,183	15	21	29	-	65	443,220	2,548
42	242,020	1,046	4	20	27	-	51	280,830	1,217
31	223,090	869	9	17	13	-	39	311,610	1,762
62	529,500	1,977	14	38	21	-	73	656,900	2,232
47	285,390	1,453	11	32	25	-	68	494,140	2,120

114. サン・アビリティーズ今治の利用状況

	総 数			体 育 室		会 議 ・ 研 修 室		教 養 文 化 室		多 目 的 室		ア-チ-リ-施 設	
	総 数	障 害 者	一 般	障 害 者	一 般	障 害 者	一 般	障 害 者	一 般	障 害 者	一 般	障 害 者	一 般
平成14年度	81,682	10,000	71,682	4,765	50,933	1,992	8,150	444	2,386	984	4,375	1,815	5,838
15	77,305	10,180	67,125	5,345	48,047	2,153	10,160	250	2,124	1,001	3,993	1,431	2,801
16	76,987	9,165	67,822	4,869	49,120	1,922	9,510	243	2,123	985	3,347	1,146	3,722
17	74,396	10,820	63,576	5,774	46,670	2,284	8,922	282	1,944	873	2,281	1,607	3,759
18	72,704	10,433	62,271	5,468	46,894	2,046	8,226	318	1,760	1,066	1,671	1,535	3,720
19	77,096	11,291	65,805	6,361	47,426	2,177	9,594	236	2,738	1,003	1,955	1,514	4,092
20	81,849	11,676	70,173	6,358	50,587	2,777	9,844	331	3,168	1,092	2,694	1,118	3,880
21	77,431	11,661	65,770	7,188	48,246	2,461	9,475	205	3,110	1,006	2,435	801	2,504

資料：今治勤労身体障害者教養文化体育施設

115. クアハウス今治の利用状況

	総 数	一 般				会 員			稼 動 日 数	日 平 均
		計	大 人	小 人	幼 児	計	個 人	法 人		
平成14年度	166,865	60,043	41,719	12,337	5,987	106,822	105,137	1,685	308	542
15	179,353	61,849	43,715	12,043	6,091	117,504	116,259	1,245	308	582
16	177,766	57,246	41,210	10,341	5,695	120,520	119,305	1,215	306	581
17	182,654	59,590	43,311	10,669	5,610	123,064	121,639	1,425	308	593
18	178,364	57,603	42,628	9,628	5,347	120,761	119,328	1,433	308	579
19	171,821	54,731	40,686	9,069	4,976	117,090	116,081	1,009	309	556
20	168,276	54,978	41,381	9,007	4,590	113,298	112,922	376	305	552
21	171,539	58,647	43,549	10,269	4,829	112,892	112,577	315	308	557

資料：財団法人 今治市多目的温泉保養館管理公社

116. 今治城閣観覧者数

	合 計			一 般		団 体		観 覧 料 お よ び 使 用 料
	合 計	大 人	小 人	大 人	小 人	大 人	小 人	
平成14年度	25,820	23,313	2,507	20,950	2,317	2,363	190	11,871,070
15	26,406	23,904	2,502	20,772	2,269	3,132	233	12,728,700
16	31,195	27,980	3,215	23,483	2,568	4,497	647	14,085,050
17	27,269	25,058	2,211	21,274	2,089	3,784	122	12,240,820
18	28,565	25,997	2,568	22,110	2,386	3,887	182	11,957,940
19	34,801	31,448	3,353	26,021	3,136	5,427	217	12,386,990
20	33,828	31,227	2,601	24,590	2,424	6,637	177	15,900,450
21	45,730	40,506	5,224	30,908	4,907	9,598	317	20,518,520

資料：文化振興課

117. せせらぎ交流館の利用状況

	総数	一般			稼動日数	日平均
		大人	小人 (小学生)	幼児		
平成19年度	194,307	181,713	10,606	1,988	331	587
20	200,657	188,565	10,169	1,923	339	592
21	211,965	200,065	9,855	2,045	339	625

資料：観光課

118. 多々羅温泉の利用状況

	総数	一般			稼動日数	日平均
		大人	小人 (小・中学生)	幼児		
平成19年度	52,247	47,514	2,904	1,829	311	168
20	50,781	47,671	3,110	-	317	158
21	60,070	56,104	3,966	-	312	193

資料：観光課

注) 平成20年度以降、総数には幼児を含まない

119. マーレ・グラッシア大三島の利用状況

	総数	一般			稼動日数	日平均
		大人	小人 (小学生)	幼児		
平成19年度	174,428	167,273	7,155	-	315	554
20	174,063	167,308	6,755	-	315	553
21	179,486	171,983	7,503	-	315	570

資料：観光課



120. 今治湯ノ浦ハイツの利用状況

	総数	宿泊	会議 研修	宴会	婚礼	食堂	喫茶	入浴	くつろ ぎパッ ク	カラオ ケルー ム	昼食 バイキ ング	その他
平成15年度	69,671	16,628	5,259	20,976	753	8,336	7,883	6,963	1,943	930	-	-
16	60,567	14,285	4,079	19,321	569	6,643	6,678	5,890	2,115	987	-	-
17	64,094	14,625	4,486	20,520	380	8,621	7,035	5,662	1,888	877	-	-
18	59,655	13,849	4,060	19,776	205	7,947	6,134	5,220	1,733	731	-	-
19	62,580	12,121	4,363	20,074	60	6,156	5,280	6,450	1,521	913	5,642	-
20	67,426	12,578	4,250	20,194	185	5,268	4,538	7,857	1,307	527	10,610	112
21	64,169	11,410	3,838	18,276	112	6,138	3,859	7,976	1,196	451	10,896	17
4月	6,236	891	365	1,815	-	885	550	607	146	19	958	-
5	5,851	1,014	301	1,194	-	311	259	950	199	40	1,583	-
6	3,988	631	281	936	-	118	196	760	108	16	942	-
7	4,901	1,058	133	1,345	-	500	366	503	62	18	912	4
8	5,147	1,558	104	1,055	-	609	239	619	88	74	801	-
9	5,244	956	416	1,576	45	493	243	584	87	45	799	-
10	5,374	944	451	1,456	-	675	269	553	68	22	923	13
11	5,990	953	595	2,190	47	511	402	513	67	18	694	-
12	4,975	566	136	2,488	-	111	341	580	75	14	664	-
1	5,149	661	360	1,478	20	288	485	868	126	62	801	-
2	5,305	920	500	1,402	-	565	219	761	84	52	802	-
3	6,009	1,258	196	1,341	-	1,072	290	678	86	71	1,017	-

資料：財団法人 今治勤労福祉事業団

121. 観光客数

	入込観光客			(再掲)	
	総数	日帰り客	宿泊客	県外客	県内客
平成19年	4,885,622	4,578,804	306,818	2,251,085	2,634,537
20	5,154,552	4,845,789	308,763	2,291,274	2,863,278
21	5,487,761	5,196,705	291,056	2,694,623	2,793,138

資料：観光課

注) 観光客数は推計値である