

# 表 目 次

---

第14-1表	学校種別学校数、在学者数、教員数
第14-2表	小学校の状況
第14-3表	中学校の状況
第14-4表	中学校卒業者の状況
第14-5表	高等学校の状況
第14-6表	高等学校卒業者の状況
第14-7表	専修学校の状況
第14-8表	各種学校の状況
第14-9表	情報処理技能者養成施設(今治コンピュータ・カレッジ)の状況
第14-10表	幼稚園の状況
第14-11表	児童・生徒の平均体位(平成28年度)
第14-12表	公民館・公民館類似施設等別利用者数
第14-13表	中央公民館の利用状況
第14-14表	図書館の利用状況
第14-15表	図書館の蔵書数
第14-16表	貸出し冊数
第14-17表	児童館の利用状況
第14-18表	働く婦人の家の利用状況
第14-19表	学級・教室の開設状況
第14-20表	婦人会・PTAの状況
第14-21表	勤労青少年ホームの利用状況
第14-22表	文化財指定件数
第14-23表	河野美術館の利用状況
第14-24表	博物館・歴史館の利用状況
第14-25表	公会堂の利用状況
第14-26表	市民会館の利用状況
第14-27表	サン・アビリティーズ今治の利用状況
第14-28表	クアハウス今治の利用状況
第14-29表	今治城閣観覧者数
第14-30表	せせらぎ交流館の利用状況
第14-31表	多々羅温泉の利用状況
第14-32表	マーレ・グラスシア大三島の利用状況
第14-33表	今治湯ノ浦ハイツの利用状況
第14-34表	観光客数

第14-1表 学校種別学校数、在学者数、教員数

(単位：校・人)

年度・区分	学校数	園児・児童 生徒数	教員数
平成23年度	83	21,652	1,640
24	83	21,296	1,645
25	83	20,544	1,639
26	82	20,228	1,616
27	72	19,444	1,524
28	71	19,132	1,556
幼稚園	13	1,762	158
市立	-	-	-
私立	13	1,762	158
小学校	26	7,709	513
中学校	16	3,971	334
市立	15	3,740	319
私立	1	231	15
高等学校	9	4,046	322
県立(全日制)	5	3,320	255
私立(全日制)	3	705	60
県立(定時制)	(1)	21	7
中等教育学校	1	831	64
(前期課程)	…	418	…
(後期課程)	…	413	…
特別支援学校	1	259	117
短期大学	1	227	21
専修学校	4	327	27
各種学校	-	-	-

資料：県統計課「学校基本調査（文部科学省）」各年5月1日現在

注) 教員は本務者のみ

高等学校定時制は全日制に併置

第14-2表 小学校の状況

	学校数	学級数	児						
			総数	男	女	1学年		2学年	
						男	女	男	女
平成25年	30	383	8,129	4,121	4,008	661	632	633	631
26	29	370	7,939	4,041	3,898	649	620	656	630
27	26	351	7,794	4,023	3,771	675	614	648	623
28	26	357	7,709	3,974	3,735	686	615	676	617

資料：県統計課「学校基本調査（文部科学省）」各年5月1日現在

第14-3表 中学校の状況

	学校数	学級数	生				
			総数	男	女	1学	
						男	
平成25年	18	166	4,284	2,188	2,096	743	
26	18	163	4,083	2,081	2,002	669	
27	16	151	4,071	2,066	2,005	657	
28	16	155	3,971	2,017	1,954	693	

資料：県統計課「学校基本調査（文部科学省）」各年5月1日現在

童 数								教員数 (本務者)	職員数 (本務者)
3 学年		4 学年		5 学年		6 学年			
男	女	男	女	男	女	男	女		
669	634	728	676	707	722	723	713	547	113
638	621	664	630	730	667	704	730	535	104
656	634	641	614	672	626	731	660	505	101
653	625	650	636	635	614	674	628	513	106

徒 数					教員数 (本務者)	職員数 (本務者)	
年	2 学年		3 学年				
	女	男	男	女			
	681	676	682	769	733	357	40
	639	740	683	672	680	352	38
	685	666	638	743	682	323	38
	629	660	683	664	642	334	34

第14-4表 中学校卒業者の状況

	卒業者総数			進 学 者					
				高等学校等		専修学校等		公共職業能力 開発施設等	
	総 数	男	女	男	女	男	女	男	女
平成25年	1,411	723	688	708	680	1	-	-	-
26	1,505	769	736	754	724	1	2	1	-
27	1,350	671	679	662	670	-	2	-	-
28	1,405	732	673	721	668	-	-	-	-

資料：県統計課「学校基本調査（文部科学省）」各年5月1日現在  
注）前年度卒業生を対象

第14-5表 高等学校の状況

	学校数	生						
		総 数	男	女	本 科			
					計	1 年 生		
						男	女	
平成25年	9	4,188	2,167	2,021	4,172	724	681	
26	9	4,243	2,141	2,102	4,224	718	759	
27	9	4,115	2,035	2,080	4,101	640	679	
28	9	4,046	1,986	2,060	4,025	682	657	

資料：県統計課「学校基本調査（文部科学省）」各年5月1日現在  
注）教員数、職員数は定時制も含む。

就 職 者		左記以外の者		死亡・不詳		高等学校等進学率 (%)		
男	女	男	女	男	女	総計	男	女
2	-	11	8	1	-	98.4	97.9	98.8
6	6	7	4	-	-	98.2	98.0	98.4
4	2	5	5	-	-	98.7	98.7	98.7
5	4	6	1	-	-	98.9	98.5	99.3

徒 数						教員数 (本務者)	職員数 (本務者)	
全 日 制				本 科 定 時 制				
2 年 生		3 年 生		計	男			女
男	女	男	女					
723	680	713	651	16	7	9	327	55
709	675	702	661	19	12	7	322	56
694	741	691	656	14	10	4	318	55
621	667	671	727	21	12	9	322	54

第14-6表 高等学校卒業者の状況

	卒業者総数			進学者					
				大学		短期大学等		専修学校等	
	総数	男	女	男	女	男	女	男	女
平成25年	1,424	733	691	336	283	22	84	159	170
26	1,347	705	642	333	255	28	71	148	188
27	1,361	703	658	298	292	24	75	151	157
28	1,337	682	655	299	286	12	74	150	162

資料：県統計課「学校基本調査（文部科学省）」各年5月1日現在

- 注) 1. 前年度卒業生を対象  
 2. 就職率は「就職者および進学者のうち就職している者」の割合

第14-7表 専修学校の状況

	学校数	生徒数			教員数 (本務者)	職員数 (本務者)
		総数	男	女		
平成25年	4	384	106	278	26	6
26	4	374	102	272	29	5
27	4	351	90	261	27	5
28	4	327	88	239	27	7

資料：県統計課「学校基本調査（文部科学省）」各年5月1日現在

公共職業能力 開発施設等		就 職 者		左記以外の者		大学等進学率 (%)			就職率 (%)
男	女	男	女	男	女	総計	男	女	総計
5	-	187	125	24	29	50.9	48.8	53.1	22.3
1	-	176	107	19	21	51.0	51.2	50.8	21.8
4	-	217	119	9	15	50.6	45.8	55.8	25.1
9	2	184	103	4	7	50.6	45.7	55.6	21.8

第14-8表 各種学校の状況

	学 校 数	生 徒 数			教員数 (本務者)	職員数 (本務者)
		総 数	男	女		
25	-	-	-	-	-	-
26	-	-	-	-	-	-
27	-	-	-	-	-	-
28	-	-	-	-	-	-

資料：県統計課「学校基本調査（文部科学省）」各年5月1日現在



第14-9表 情報処理技能者養成施設(今治コンピュータ・カレッジ)

	学 生 数							
	総 数	男	女	基礎課程(1年生)		応用課程		
						デジタルメディア情報処理科		
				男	女	男	女	
平成16年	62	47	15	24	9	21	3	
17	59	45	14	26	7	13	5	
18	49	37	12	16	7	13	-	
19	38	32	6	17	2	10	1	
20	36	29	7	12	5	17	2	
21	34	25	9	14	5	5	-	
22	18	13	5	-	-	12	-	

資料：職業訓練法人 東予情報処理技術振興財団 各年5月1日現在

注) 平成23年3月31日閉校

第14-10表 幼稚園の状況

	園 数	学級数	在 園 者				
			総 数	男	女	3 歳 児	
						男	女
平成25年	18	115	2,255	1,177	1,078	393	372
26	18	116	2,259	1,188	1,071	378	329
27	14	93	1,814	928	886	331	310
28	13	88	1,763	909	854	291	277

資料：県統計課「学校基本調査(文部科学省)」各年5月1日現在

## の状況

		卒業生(3月末)		教 員 数		職員数
(2年生)		男	女	常 勤	非 常 勤	
情報ビジネス科						
男	女					
2	3	23	6	10	-	2
6	2	19	6	10	-	2
7	6	20	6	10	-	2
5	3	14	4	9	-	2
-	-	17	2	9	2	2
6	4	11	4	8	-	2
1	5	13	5	7	-	2

数				前年度修了者			教員数 (本務者)	職員数 (本務者)
4 歳 児		5 歳 児		総 数	男	女		
男	女	男	女					
407	339	377	367	797	409	388	173	46
385	376	425	366	744	378	366	177	47
292	262	305	314	792	431	361	143	36
325	311	293	266	623	313	310	158	36

第14-11表 児童・生徒の平均体位（平成28年度）

男 子		小 学 校						中 学 校		
		1 年	2 年	3 年	4 年	5 年	6 年	1 年	2 年	3 年
身 長 (cm)	全 国	116.5	122.5	128.1	133.6	138.8	145.2	152.7	159.9	165.2
	愛媛県	116.3	122.4	127.9	133.6	138.3	144.3	152.2	159.7	164.7
	今治市	116.3	121.9	127.0	132.8	138.1	144.5	151.8	158.9	164.7
体 重 (kg)	全 国	21.4	24.0	27.2	30.6	34.0	38.4	44.0	48.8	53.9
	愛媛県	21.4	24.0	27.0	30.7	33.1	37.5	44.4	49.4	54.4
	今治市	21.6	23.9	26.8	30.7	34.1	38.2	43.9	48.0	53.5

女 子		小 学 校						中 学 校		
		1 年	2 年	3 年	4 年	5 年	6 年	1 年	2 年	3 年
身 長 (cm)	全 国	115.6	121.5	127.2	133.4	140.2	146.8	151.9	154.8	156.5
	愛媛県	115.0	121.0	126.6	133.5	139.3	145.6	151.6	154.1	155.6
	今治市	114.9	120.6	126.7	132.6	138.9	146.2	151.0	154.8	156.3
体 重 (kg)	全 国	20.9	23.5	26.4	29.8	34.0	39.0	43.7	47.2	50.0
	愛媛県	20.7	23.2	26.0	30.4	33.2	38.2	43.8	47.1	50.0
	今治市	20.7	23.2	26.6	29.2	33.4	39.0	43.4	47.2	50.4

資料：文部科学省「学校保健統計調査」  
 学校教育課「学校保健統計表」

第14-12表 公民館・公民館類似施設等別利用者数

	平成27年度		平成28年度	
	件数	人数	件数	人数
総数	32,280	631,039	31,646	563,620
中央	5,439	172,118	5,495	147,349
今治	709	7,611	643	7,185
日吉	561	9,290	649	10,909
別宮	845	15,746	770	12,958
常盤	1,582	26,630	1,486	24,332
近見	1,291	18,919	1,217	19,595
立花	1,333	28,885	1,351	24,179
城東	916	10,420	870	9,976
鳥生	1,122	13,584	1,129	13,539
桜井	1,057	17,394	1,059	16,733
富田	1,467	30,167	1,593	31,422
清水	1,688	17,919	1,712	18,778
日高	1,230	19,504	1,328	18,762
乃万	1,198	16,893	1,191	17,004
波止	703	14,280	735	15,064
美須	602	8,589	584	8,694
国分	705	17,354	734	16,997
朝倉	664	12,520	681	12,725
玉川	481	8,960	457	4,164
波方	1,116	25,802	796	16,877
大西	1,753	30,189	1,744	26,351
菊間	642	9,766	337	6,002
吉海開発総合センター	236	2,451	-	-
宮窪	516	8,397	548	9,787
伯方	975	14,543	1,147	14,711
伯方開発総合センター	130	7,215	148	5,639
上浦開発総合センター	469	10,747	538	10,706
大三島	603	13,561	595	12,409
関前開発総合センター	224	3,615	332	5,326
朝倉地域住民学習センター	110	1,059	-	-
鈍川地域住民学習センター	28	902	-	-
小西地域住民学習センター	8	310	-	-
歌仙地域住民学習センター	340	4,520	421	5,532
亀岡学習センター	391	6,150	581	8,381
吉海学習交流館	372	12,456	775	11,534
西伯方地域住民学習センター	157	1,727	-	-
瀬戸崎地域住民学習センター	115	1,518	-	-
上浦盛研修センター	66	2,428	-	-
岡山地域住民学習センター	146	1,736	-	-
鏡地域住民学習センター	94	2,043	-	-
野々江地域住民学習センター	187	2,992	-	-
大下地域住民学習センター	9	129	-	-

資料：社会教育課

第14-13表 中央公民館の利用状況

	公民館及び教育委員会主催事業		社会教育団体の主催事業		その他の団体利用	
	団体数	利用者数	団体数	利用者数	団体数	利用者数
平成23年度	1,383	33,276	3,540	57,168	540	30,839
24	1,371	33,634	3,600	56,749	524	30,653
25	1,366	33,703	3,567	55,891	540	30,681
26	1,331	36,820	3,591	56,338	510	29,180
27	1,183	42,667	3,929	97,124	327	32,327
28	1,106	37,669	4,086	90,542	303	19,138
4月	79	1,805	362	9,007	33	2,802
5	81	1,543	323	4,235	28	1,489
6	90	1,963	351	7,240	43	7,159
7	101	2,822	352	9,550	22	1,503
8	89	1,518	299	4,662	18	710
9	85	2,252	340	6,370	26	946
10	96	2,308	408	11,994	30	959
11	92	1,960	361	6,990	39	1,505
12	105	2,804	302	6,309	13	157
1	94	1,673	324	10,906	12	493
2	88	1,757	378	8,582	29	1,204
3	106	15,264	286	4,697	10	211

資料：社会教育課

第14-14表 図書館の利用状況

	総 数		幼児・小学生		中学生～一般	
	登録者数	貸出し延べ人数	登録者数	貸出し延べ人数	登録者数	貸出し延べ人数
平成27年度	41,046	190,535	5,311	29,173	35,735	161,362
28	39,782	177,270	4,931	23,932	34,851	153,338
中 央	30,609	119,887	3,579	16,943	27,030	102,944
波 方	4,360	25,487	584	3,819	3,776	21,668
大 西	2,726	21,981	524	2,163	2,202	19,818
大 三 島	2,087	9,915	244	1,007	1,843	8,908
電子(内数)	532					

資料：社会教育課

第14-15表 図書館の蔵書数

	総数	中央図書館	移動図書館	波方図書館	大西図書館	大三島図書館
平成27年度	700,779	393,931	26,744	120,755	71,838	87,511
28	714,120	400,668	27,297	122,268	72,986	90,901
総記	16,006	11,440	130	2,179	879	1,378
哲学・宗教	19,954	12,644	167	3,548	1,768	1,827
歴史・地理	46,207	29,636	441	6,363	5,299	4,468
社会科学	75,573	49,251	495	12,925	5,281	7,621
自然科学	34,275	19,551	311	6,445	3,164	4,804
工学・家事	42,787	22,868	1,122	8,684	4,178	5,935
産業	17,095	9,830	164	3,348	1,565	2,188
芸術	48,742	27,536	416	9,685	5,196	5,909
語学	8,275	4,759	63	1,544	802	1,107
文学	199,111	106,069	12,375	35,337	18,887	26,443
郷土資料	22,135	13,412	-	2,523	3,264	2,936
児童書	154,313	78,699	11,613	23,908	19,060	21,033
点字本(内数)	175	127	-	21	12	15
A V 資料	20,050	10,042	-	4,043	2,016	3,949
雑誌	9,597	4,931	-	1,736	1,627	1,303
電子書籍(外数)	838					

資料：社会教育課 各年度末現在

第14-16表 貸出し冊数

	総数	中央図書館	移動図書館	波方図書館	大西図書館	大三島図書館	電子図書館(外数)
平成27年度	792,755	505,522	12,532	117,637	113,218	43,846	378
28	754,513	477,410	13,505	114,654	107,237	41,707	122
4月	62,192	39,870	1,046	9,156	8,848	3,272	33
5	63,022	41,012	1,091	9,163	8,214	3,542	21
6	63,891	41,357	1,191	9,388	8,714	3,241	16
7	70,840	45,068	1,063	11,051	9,825	3,833	7
8	69,621	43,143	1,054	10,746	10,611	4,067	7
9	59,548	36,543	1,120	9,282	9,125	3,478	-
10	59,562	37,046	1,065	9,303	9,007	3,141	6
11	59,325	37,524	1,196	8,988	8,203	3,414	1
12	57,886	36,466	1,130	8,687	8,423	3,180	-
1	62,795	39,285	1,384	9,350	9,265	3,511	19
2	61,222	39,089	1,204	9,566	7,916	3,447	2
3	64,609	41,007	961	9,974	9,086	3,581	10

資料：社会教育課 各年度末現在

第14-17表 児童館の利用状況

	総数	利用区分			利用人員内訳					開館日数
		個人利用	団体利用	館外指導	幼児	小学生	中学生	高校生	大人	
平成27年度	110,896	87,859	3,498	19,539	21,515	57,017	4,479	879	27,006	295
28	85,050	64,053	2,455	18,542	14,705	47,532	3,707	889	18,217	293
枝堀	13,402	7,138	432	5,832	2,239	7,032	840	262	3,029	293
本町	6,118	3,843	57	2,218	647	4,062	175	23	1,211	293
朝倉	14,737	11,626	-	3,111	2,506	7,985	501	63	3,682	293
樋口	18,724	16,007	259	2,458	2,756	12,211	1,070	228	2,459	293
菊間	12,732	10,577	828	1,327	1,856	8,076	625	24	2,151	293
亀岡	5,138	3,560	692	886	1,270	2,307	54	5	1,502	293
伯方	14,199	11,302	187	2,710	3,431	5,859	442	284	4,183	293

資料：子育て支援課

注) 館外指導には「おでかけ児童館」の人数を含まない。

第14-18表 働く婦人の家の利用状況

	総数	講義室	料理室	会議室	和室	談話室	相談室
平成23年度	24,517	8,441	2,214	5,924	1,826	5,966	146
24	22,323	9,204	2,364	4,572	1,389	4,764	30
25	20,219	5,996	2,424	4,722	1,389	5,657	31
26	22,392	6,714	2,512	5,467	1,729	5,733	237
27	21,094	6,072	2,651	4,468	1,774	6,086	43
28	6,774	2,377	1,640	524	777	1,456	0

資料：今治市働く婦人の家

## 第14-19表 学級・教室の開設状況

	青年学級・教室		婦人学級		高齢者教室	
	学級数	学級生数	学級数	学級生数	学級数	学級生数
平成26年度	7	94	19	630	10	2,232
27	2	28	17	576	9	2,441
28	2	30	17	599	9	834

資料：社会教育課

## 第14-20表 婦人会・PTAの状況

	地域婦人会		P T A	
	団体数	会員数	単位数	会員数
平成26年度	17	1,861	46	10,442
27	17	1,650	41	10,259
28	16	1,633	41	10,131

資料：県教育委員会「社会教育基礎調査」各年5月1日現在

注) 1 地域婦人会数は県連合婦人会加盟数である。

2 P T A 数は公立小中学校の合計である。

## 第14-21表 勤労青少年ホームの利用状況

	総数		ホーム主催による講座		ホーム主催による行事		クラブ活動による団体利用		利用者団体主催による行事	
	回数	人数	回数	人数	回数	人数	回数	人数	回数	人数
平成22年度	511	5,778	432	4,311	21	780	53	645	5	42
23	515	5,702	429	4,372	20	636	61	648	5	46
24	538	5,233	426	3,628	23	681	84	874	5	50
25	538	5,658	425	4,029	22	708	86	855	5	66
26	474	4,226	403	3,167	12	363	53	643	6	53
27	456	3,780	386	2,663	15	414	49	635	6	68
28	366	3,536	302	2,502	12	321	49	675	3	38

資料：今治市勤労青少年ホーム





第14-22表 文化財指定件数

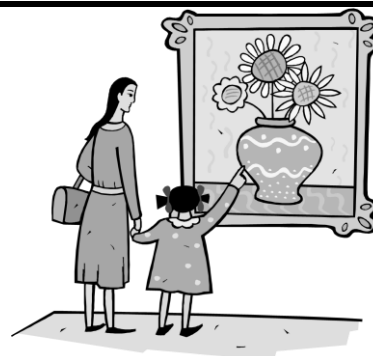
	総 数			有 形 文 化 財			無 形 文 化 財		
	国指定	県指定	市指定	国指定	県指定	市指定	国指定	県指定	市指定
平成26年度	104	43	333	94	17	230	-	-	-
27	104	42	336	94	17	233	-	-	-
28	104	42	336	94	17	233	-	-	-
(今治市)	11	16	107	7	7	96	-	-	-
(朝倉村)	-	4	25	-	1	8	-	-	-
(玉川町)	3	6	59	2	5	42	-	-	-
(波方町)	-	-	16	-	-	7	-	-	-
(大西町)	1	-	21	-	-	7	-	-	-
(菊間町)	-	3	35	-	-	18	-	-	-
(吉海町)	1	1	8	-	-	2	-	-	-
(宮窪町)	2	-	16	1	-	14	-	-	-
(伯方町)	-	-	14	-	-	8	-	-	-
(上浦町)	-	3	-	-	-	-	-	-	-
(大三島町)	86	8	32	84	4	29	-	-	-
(関前村)	-	1	3	-	-	2	-	-	-

資料：文化振興課 各年度末現在

第14-23表 河野美術館の利用状況

	観 覧 者 数			会 場 使 用 回 数					
	総 数	一 般	学 生 ・ 無 料	総 数	展 示 室	会 議 室	講 演 室	茶 室	小 会 議 室
平成22年度	6,371	4,627	1,744	1,421	1,160	157	95	9	-
23	6,077	4,525	1,552	1,088	805	167	106	10	-
24	7,687	4,719	2,968	1,017	762	162	88	5	-
25	4,833	3,415	1,418	1,073	816	145	86	26	-
26	7,412	4,200	3,212	1,077	782	172	93	30	-
27	6,915	3,141	3,774	1,140	858	164	93	25	-
28	9,378	3,583	5,795	971	736	143	67	25	-

資料：今治市河野美術館



民俗文化財			史 跡			名 勝			天 然 記 念 物		
国指定	県指定	市指定	国指定	県指定	市指定	国指定	県指定	市指定	国指定	県指定	市指定
-	6	18	4	9	44	5	1	5	1	10	36
-	6	18	4	9	44	5	1	5	1	9	36
-	6	18	4	9	44	5	1	5	1	9	36
-	1	4	2	5	-	2	-	-	-	3	7
-	1	2	-	2	9	-	-	-	-	-	6
-	-	1	-	-	8	1	-	2	-	1	6
-	-	1	-	-	6	-	-	-	-	-	2
-	-	2	1	-	7	-	-	1	-	-	4
-	1	6	-	-	5	-	-	2	-	2	4
-	-	-	-	-	4	1	-	-	-	1	2
-	-	1	1	-	1	-	-	-	-	-	-
-	-	1	-	-	3	-	-	-	-	-	2
-	-	-	-	2	-	-	-	-	-	1	-
-	2	-	-	-	-	1	1	-	1	1	3
-	1	-	-	-	1	-	-	-	-	-	-

第14-24表 博物館・歴史館の利用状況

	観 覧 者 数		
	総 数	一 般	学生・無料 (高校生以下)
平成26年度	157,993	105,367	52,626
27	137,323	90,345	46,978
28	134,771	87,869	46,902
朝倉ふるさと美術古墳館	5,394	5,394	-
玉川近代美術館	4,424	2,723	1,701
波方歴史民俗資料館	248	248	-
大西藤山歴史資料館	1,530	307	1,223
吉海郷土文化センター	8,508	963	7,545
村上水軍博物館	77,351	56,303	21,048
伯方ふるさと歴史公園	6,548	5,869	679
上浦歴史民俗資料館	2,177	1,146	1,031
大三島美術館	4,789	2,686	2,103
大三島美術館別館	15,167	8,112	7,055
伊東豊雄建築ミュージアム	8,635	4,118	4,517

資料：各博物館・歴史館

注) 一部の博物館・歴史館は、大人の中に大学生・高校生を含む。

## 第14-25表 公会堂の利用状況

	市 主 催			その他の
	回 数	使 用 料	入 場 者 概 数	回 数
	回	円	人	回
平成21年度	21	1,568,840	12,180	68
22	23	1,751,170	15,030	77
23	21	1,587,790	14,570	71
24	2	99,660	404	13
25	19	2,373,450	12,745	42
26	37	4,772,990	20,695	67
27	27	2,524,710	14,585	69
28	26	2,097,170	12,695	65
4月	2	104,510	420	3
5	-	-	-	7
6	-	-	-	6
7	3	354,950	2,100	8
8	2	237,180	1,200	7
9	2	185,490	520	4
10	2	137,950	380	7
11	4	484,700	5,115	6
12	1	97,760	530	6
1	1	39,210	800	4
2	2	149,570	850	-
3	7	305,850	780	7

資料：管財課

(平成24年6月～平成25年8月まで改修工事のため使用中止)

## 第14-26表 市民会館の利用状況

	市 主 催							その他の公共団体			
	大会議室	中会議室	小会議室	3階 会議室	計	使用料	入場者 概数	大会議室	中会議室	小会議室	3階 会議室
	円						人				
平成21年度	49	90	137	-	276	2,045,400	8,881	103	277	220	-
22	66	113	203	-	382	3,076,540	12,328	102	332	200	-
23	55	93	77	-	225	1,852,040	9,559	93	288	272	-
24	61	132	193	-	386	3,057,850	12,219	101	244	228	-
25	61	114	114	-	289	2,414,016	9,907	99	265	229	-
26	63	163	231	-	457	4,157,600	8,989	116	240	199	-
27	50	157	86	-	293	2,427,090	6,309	143	242	190	-
28	65	141	178	-	384	3,926,140	9,475	103	243	165	-
4月	2	12	1	-	15	101,860	286	12	20	23	-
5	3	16	1	-	20	141,360	424	7	19	12	-
6	6	18	43	-	67	651,320	1,502	11	31	6	-
7	6	23	28	-	57	591,120	1,217	9	16	20	-
8	10	7	6	-	23	347,890	836	2	19	19	-
9	3	2	4	-	9	75,130	471	12	24	24	-
10	9	8	3	-	20	222,060	1,586	8	15	25	-
11	3	5	2	-	10	73,650	541	9	20	12	-
12	1	3	1	-	5	42,630	92	6	12	7	-
1	12	11	52	-	75	966,410	926	8	25	1	-
2	5	16	30	-	51	458,200	986	8	19	6	-
3	5	20	7	-	32	254,510	608	11	23	10	-

資料：管財課

公共団体及び民間主催		合 計			
使用料	入場者概数	回数	使用料	入場者概数	
円	人	回	円	人	
6,337,940	35,798	89	7,906,780	47,978	
7,058,640	38,564	100	8,809,810	53,594	
6,523,160	32,456	92	8,110,950	47,026	
1,316,920	5,940	15	1,416,580	6,344	
4,699,840	20,528	61	7,073,290	33,273	
8,237,540	33,504	104	13,010,530	54,199	
8,287,480	32,574	96	10,812,190	47,159	
8,097,520	36,087	91	10,194,690	48,782	
494,670	2,200	5	599,180	2,620	
585,170	3,460	7	585,170	3,460	
588,680	3,560	6	588,680	3,560	
1,421,720	6,280	11	1,776,670	8,380	
974,440	1,795	9	1,211,620	2,995	
589,030	3,650	6	774,520	4,170	
677,850	2,350	9	815,800	2,730	
521,490	2,412	10	1,006,190	7,527	
621,020	2,220	7	718,780	2,750	
751,490	5,100	5	790,700	5,900	
-	-	2	149,570	850	
871,960	3,060	14	1,177,810	3,840	

及び民間主催			合 計						
計	使用料	入場者概数	大会議室	中会議室	小会議室	3階会議室	計	使用料	入場者概数
	円	人						円	人
600	4,579,194	19,429	152	367	357	-	876	6,624,594	29,698
634	4,696,678	20,821	168	445	403	-	1,016	7,773,218	33,149
653	4,326,903	19,559	148	381	349	-	878	6,178,943	29,118
573	4,338,910	20,065	162	376	421	-	959	7,396,760	0
593	4,257,920	18,419	160	379	343	-	882	6,671,936	28,326
555	4,186,540	20,992	179	403	430	-	1,012	8,344,140	29,981
575	5,355,560	16,982	193	399	276	-	868	7,782,650	23,291
511	4,061,930	15,156	168	384	343	-	895	7,988,070	24,631
55	342,850	1,564	14	32	24	-	70	444,710	1,850
38	259,550	1,024	10	35	13	-	58	400,910	1,448
48	453,150	1,428	17	49	49	-	115	1,104,470	2,930
45	377,760	1,015	15	39	48	-	102	968,880	2,232
40	217,260	683	12	26	25	-	63	565,150	1,519
60	507,300	1,805	15	26	28	-	69	582,430	2,276
48	309,910	1,031	17	23	28	-	68	531,970	2,617
41	292,240	1,278	12	25	14	-	51	365,890	1,819
25	206,800	967	7	15	8	-	30	249,430	1,059
34	368,920	1,306	20	36	53	-	109	1,335,330	2,232
33	277,750	1,397	13	35	36	-	84	735,950	2,383
44	448,440	1,658	16	43	17	-	76	702,950	2,266

第14-27表 サン・アビリティーズ今治の利用状況

	総 数			体 育 室		会 議 ・ 研 修 室		教 養 文 化 室		多 目 的 室		ア-チリ-施設	
	総 数	障 害 者	一 般	障 害 者	一 般	障 害 者	一 般	障 害 者	一 般	障 害 者	一 般	障 害 者	一 般
平成21年度	77,431	11,661	65,770	7,188	48,246	2,461	9,475	205	3,110	1,006	2,435	801	2,504
22	78,797	12,138	66,659	7,175	47,719	2,961	10,194	193	3,484	852	2,412	957	2,850
23	75,170	11,737	63,433	6,274	43,447	3,189	10,566	387	4,059	909	2,437	978	2,924
24	75,702	11,215	64,487	6,453	44,519	2,682	11,615	241	3,758	1,074	2,482	765	2,113
25	74,390	12,014	62,376	7,228	45,263	3,180	11,926	246	2,313	796	1,932	564	942
26	67,210	12,049	55,161	6,558	37,054	3,174	12,003	531	2,394	1,089	1,989	697	1,721
27	76,089	14,577	61,512	8,941	47,202	3,095	9,549	392	1,961	1,295	1,526	854	1,274
28	79,507	16,284	63,223	9,411	46,791	3,524	12,319	227	1,719	2,208	1,495	914	899

資料：今治市障害者文化体育施設

第14-28表 クアハウス今治の利用状況

	総 数	一 般				会 員			稼 動 日 数	日 平 均
		計	大 人	小 人	幼 児	計	個 人	法 人		
平成21年度	171,539	58,647	43,549	10,269	4,829	112,892	112,577	315	308	557
22	161,441	52,619	40,779	8,000	3,840	108,822	108,822	-	308	524
23	156,031	48,251	37,022	7,369	3,860	107,780	107,780	-	309	505
24	147,460	46,367	35,878	6,789	3,700	101,093	101,093	-	308	479
25	145,852	48,352	37,232	7,194	3,926	97,500	97,500	-	307	475
26	143,616	48,756	37,753	6,864	4,139	94,860	94,860	-	306	469
27	143,448	48,564	37,850	7,176	3,538	94,884	94,884	-	310	463
28	134,056	44,332	34,217	6,106	4,009	89,724	89,724	-	306	438

資料：一般財団法人 今治市多目的温泉保養館管理公社

第14-29表 今治城閣観覧者数

	合 計			一 般		団 体		観 覧 料 お よ び 使 用 料
	合 計	一 般	学 生 ・ 無 料	一 般	学 生 ・ 無 料	一 般	学 生 ・ 無 料	
平成21年度	45,730	40,506	5,224	30,908	4,907	9,598	317	20,518,520
22	43,183	36,226	6,957	28,962	6,772	7,264	185	18,466,980
23	47,976	39,226	8,750	30,800	8,638	8,426	112	22,396,390
24	61,218	49,266	11,952	37,617	11,891	11,649	61	28,918,350
25	57,286	46,381	10,905	34,659	10,838	11,722	67	27,136,050
26	61,502	48,500	13,002	36,969	12,809	11,531	193	28,481,750
27	77,744	62,979	14,765	46,629	14,701	16,350	64	30,416,300
28	81,277	66,457	14,820	47,816	14,758	18,641	62	31,931,800

資料：文化振興課

第14-30表 せせらぎ交流館の利用状況

	総数	一般			稼動日数	日平均
		大人	小人 (小学生)	幼児		
平成26年度	150,382	142,033	6,258	2,091	339	444
27	140,954	133,429	5,896	1,629	340	415
28	136,004	129,367	4,830	1,807	339	401

資料：観光課

第14-31表 多々羅温泉の利用状況

	総数	一般			稼動日数	日平均
		大人	小人 (小・中学生)	幼児		
平成26年度	52,599	48,976	3,623	-	317	166
27	50,976	46,945	4,031	-	278	183
28	43,125	39,366	3,759	-	311	139

資料：観光課

第14-32表 マーレ・グラスシア大三島の利用状況

	総数	一般			稼動日数	日平均
		大人	小人 (小学生)	幼児		
平成26年度	127,880	122,250	5,630	-	313	409
27	123,616	117,824	5,792	-	306	404
28	119,315	114,863	4,452	-	312	382

資料：観光課



第14-33表 今治湯ノ浦ハイツの利用状況

	総数	宿泊	会議 研修	宴会	婚礼	食堂	喫茶	入浴	くつろ ぎパッ ク	カラオ ケルー ム	昼食 バイキ ング	その他
平成22年度	61,708	10,224	3,667	18,879	116	5,768	3,540	7,577	999	704	10,234	-
23	58,027	9,478	2,977	16,704	17	6,675	3,469	7,490	-	717	10,500	-
24	59,771	10,162	2,623	19,281	81	4,026	3,018	8,402	-	605	11,573	-
25	61,647	12,276	1,305	20,905	34	6,871	3,438	7,819	-	156	8,843	-
26	55,775	11,573	1,148	19,025	247	5,246	2,459	7,268	-	122	8,687	-
27	51,964	10,861	824	16,319	58	6,084	2,065	6,360	-	76	9,317	-
28	45,926	11,163	832	12,609	81	6,275	1,800	6,018	-	87	7,061	-
4月	4,487	1,137	181	1,225	-	495	286	415	-	11	737	-
5	4,025	1,090	10	1,051	-	368	113	708	-	9	676	-
6	3,059	553	47	846	-	277	122	614	-	8	592	-
7	3,503	897	77	789	-	414	151	603	-	4	568	-
8	4,901	2,189	21	694	-	1,009	69	358	-	12	549	-
9	3,752	1,073	80	627	-	886	150	401	-	2	533	-
10	4,076	755	55	1,735	-	370	302	338	-	7	514	-
11	4,250	675	25	1,895	81	494	172	402	-	11	495	-
12	4,202	858	61	1,563	-	591	-	528	-	9	592	-
1	2,983	390	144	797	-	270	144	631	-	4	603	-
2	2,913	678	67	462	-	551	123	488	-	3	541	-
3	3,775	868	64	925	-	550	168	532	-	7	661	-

資料：財団法人 今治勤労福祉事業団

注) 平成23年度より「くつろぎパック」は「食堂」に含まれる。

第14-34表 観光客数

	入込観光客			(再掲)	
	総数	日帰り客	宿泊客	県外客	県内客
平成27年	2,841,271	2,426,865	414,406	2,423,604	417,667
28	2,781,514	2,313,587	467,927	2,380,859	400,655

資料：観光課

注) 観光客数は推計値である。