

表 目 次

第14-1表	学校種別学校数、在学者数、教員数
第14-2表	小学校の状況
第14-3表	中学校の状況
第14-4表	中学校卒業者の状況
第14-5表	高等学校の状況
第14-6表	高等学校卒業者の状況
第14-7表	専修学校の状況
第14-8表	各種学校の状況
第14-9表	情報処理技能者養成施設(今治コンピュータ・カレッジ)の状況
第14-10表	幼稚園の状況
第14-11表	児童・生徒の平均体位(平成29年度)
第14-12表	公民館・公民館類似施設等別利用者数
第14-13表	中央公民館の利用状況
第14-14表	図書館の利用状況
第14-15表	図書館の蔵書数
第14-16表	貸出し冊数
第14-17表	児童館の利用状況
第14-18表	働く婦人の家の利用状況
第14-19表	学級・教室の開設状況
第14-20表	婦人会・PTAの状況
第14-21表	勤労青少年ホームの利用状況
第14-22表	文化財指定件数
第14-23表	河野美術館の利用状況
第14-24表	博物館・歴史館の利用状況
第14-25表	公会堂の利用状況
第14-26表	市民会館の利用状況
第14-27表	サン・アビリティーズ今治の利用状況
第14-28表	クアハウス今治の利用状況
第14-29表	今治城閣観覧者数
第14-30表	せせらぎ交流館の利用状況
第14-31表	多々羅温泉の利用状況
第14-32表	マーレ・グラスシア大三島の利用状況
第14-33表	今治湯ノ浦ハイツの利用状況
第14-34表	観光客数

第14-1表 学校種別学校数、在学者数、教員数

(単位：校・人)

年度・区分	学校数	園児・児童 生徒数	教員数
平成24年度	83	21,296	1,645
25	83	20,544	1,639
26	82	20,228	1,616
27	72	19,444	1,524
28	71	19,132	1,556
29	67	18,699	1,529
幼稚園	11	1,635	147
市立	-	-	-
私立	11	1,635	147
小学校	26	7,669	514
中学校	16	3,896	316
市立	15	3,664	300
私立	1	232	16
高等学校	9	3,886	317
県立(全日制)	5	3,212	248
私立(全日制)	3	653	62
県立(定時制)	(1)	21	7
中等教育学校	1	827	66
(前期課程)	…	390	…
(後期課程)	…	437	…
特別支援学校	1	264	123
短期大学	1	227	21
専修学校	2	295	25
各種学校	-	-	-

資料：県統計課「学校基本調査（文部科学省）」各年5月1日現在

注) 教員は本務者のみ

高等学校定時制は全日制に併置

第14-2表 小学校の状況

	学校数	学級数	児						
			総数	男	女	1学年		2学年	
						男	女	男	女
平成26年	29	370	7,939	4,041	3,898	649	620	656	630
27	26	351	7,794	4,023	3,771	675	614	648	623
28	26	357	7,709	3,974	3,735	686	615	676	617
29	26	352	7,669	3,931	3,738	621	629	689	614

資料：県統計課「学校基本調査（文部科学省）」各年5月1日現在

第14-3表 中学校の状況

	学校数	学級数	生				
			総数	男	女	1学	
						男	
平成26年	18	163	4,083	2,081	2,002	669	
27	16	151	4,071	2,066	2,005	657	
28	16	155	3,971	2,017	1,954	693	
29	16	155	3,896	1,994	1,902	639	

資料：県統計課「学校基本調査（文部科学省）」各年5月1日現在

童 数								教員数 (本務者)	職員数 (本務者)
3 学年		4 学年		5 学年		6 学年			
男	女	男	女	男	女	男	女		
638	621	664	630	730	667	704	730	535	104
656	634	641	614	672	626	731	660	505	101
653	625	650	636	635	614	674	628	513	106
678	617	651	627	657	634	635	617	514	105

徒 数					教 員 数 (本務者)	職 員 数 (本務者)	
年	2 学年		3 学年				
	女	男	男	女			
	639	740	683	672	680	352	38
	685	666	638	743	682	323	38
	629	660	683	664	642	334	34
	589	692	631	663	682	316	40

第14-4表 中学校卒業者の状況

	卒業者総数			進 学 者					
				高等学校等		専修学校等		公共職業能力 開発施設等	
	総 数	男	女	男	女	男	女	男	女
平成26年	1,505	769	736	754	724	1	2	1	-
27	1,350	671	679	662	670	-	2	-	-
28	1,427	745	682	734	677	-	-	-	-
29	1,309	667	642	652	635	-	-	1	-

資料：県統計課「学校基本調査（文部科学省）」各年5月1日現在
注）前年度卒業生を対象

第14-5表 高等学校の状況

	学校数	生						
		総 数	男	女	本 科			
					計	1 年 生		
						男	女	
平成26年	9	4,243	2,141	2,102	4,224	718	759	
27	9	4,115	2,035	2,080	4,101	640	679	
28	9	4,046	1,986	2,060	4,025	682	657	
29	9	3,886	1,923	1,963	3,865	642	670	

資料：県統計課「学校基本調査（文部科学省）」各年5月1日現在
注）教員数、職員数は定時制も含む。

就 職 者		左記以外の者		死亡・不詳		高等学校等進学率 (%)		
男	女	男	女	男	女	総計	男	女
6	6	7	4	-	-	98.2	98.0	98.4
4	2	5	5	-	-	98.7	98.7	98.7
5	4	6	1	-	-	98.9	98.5	99.3
5	5	9	2	-	-	98.3	97.8	98.9

徒 数						教員数 (本務者)	職員数 (本務者)	
全 日 制				本 科 定 時 制				
2 年 生		3 年 生		計	男			女
男	女	男	女					
709	675	702	661	19	12	7	322	56
694	741	691	656	14	10	4	318	55
621	667	671	727	21	12	9	322	54
663	636	604	650	21	14	7	317	50

第14-6表 高等学校卒業者の状況

	卒業者総数			進学者					
				大学		短期大学等		専修学校等	
	総数	男	女	男	女	男	女	男	女
平成26年	1,347	705	642	333	255	28	71	148	188
27	1,361	703	658	298	292	24	75	151	157
28	1,337	682	655	299	286	12	74	150	162
29	1,390	672	718	303	296	21	65	123	185

資料：県統計課「学校基本調査（文部科学省）」各年5月1日現在

- 注) 1. 前年度卒業生を対象
 2. 就職率は「就職者および進学者のうち就職している者」の割合

第14-7表 専修学校の状況

	学校数	生徒数			教員数 (本務者)	職員数 (本務者)
		総数	男	女		
平成26年	4	374	102	272	29	5
27	4	351	90	261	27	5
28	4	327	88	239	27	7
29	2	295	74	221	25	7

資料：県統計課「学校基本調査（文部科学省）」各年5月1日現在

公共職業能力 開発施設等		就 職 者		左記以外の者		大学等進学率 (%)			就職率 (%)
男	女	男	女	男	女	総計	男	女	総計
1	-	176	107	19	21	51.0	51.2	50.8	21.8
4	-	217	119	9	15	50.6	45.8	55.8	25.1
9	2	184	103	4	7	50.6	45.7	55.6	21.8
5	1	192	136	16	19	49.6	48.5	50.7	24.2

第14-8表 各種学校の状況

	学 校 数	生 徒 数			教員数 (本務者)	職員数 (本務者)
		総 数	男	女		
26	-	-	-	-	-	-
27	-	-	-	-	-	-
28	-	-	-	-	-	-
29	-	-	-	-	-	-

資料：県統計課「学校基本調査（文部科学省）」各年5月1日現在

第14-9表 情報処理技能者養成施設(今治コンピュータ・カレッジ)

	学 生 数						
	総 数	男	女	基礎課程(1年生)		応用課程	
						デジタルメディア情報処理科	
				男	女	男	女
平成16年	62	47	15	24	9	21	3
17	59	45	14	26	7	13	5
18	49	37	12	16	7	13	-
19	38	32	6	17	2	10	1
20	36	29	7	12	5	17	2
21	34	25	9	14	5	5	-
22	18	13	5	-	-	12	-

資料：職業訓練法人 東予情報処理技術振興財団 各年5月1日現在

注) 平成23年3月31日閉校

第14-10表 幼稚園の状況

	園 数	学級数	在 園 者				
			総 数	男	女	3 歳 児	
						男	女
平成26年	18	116	2,259	1,188	1,071	378	329
27	14	93	1,814	928	886	331	310
28	13	88	1,763	909	854	291	277
29	11	82	1,635	830	805	252	244

資料：県統計課「学校基本調査(文部科学省)」各年5月1日現在

の状況

		卒業生(3月末)		教 員 数		職員数
(2年生)		男	女	常 勤	非 常 勤	
情報ビジネス科						
男	女					
2	3	23	6	10	-	2
6	2	19	6	10	-	2
7	6	20	6	10	-	2
5	3	14	4	9	-	2
-	-	17	2	9	2	2
6	4	11	4	8	-	2
1	5	13	5	7	-	2

数				前年度修了者			教員数 (本務者)	職員数 (本務者)
4 歳 児		5 歳 児		総 数	男	女		
男	女	男	女					
385	376	425	366	744	378	366	177	47
292	262	305	314	792	431	361	143	36
325	311	293	266	623	313	310	158	36
274	264	304	297	558	287	271	147	35

第14-11表 児童・生徒の平均体位（平成29年度）

男 子		小 学 校						中 学 校		
		1 年	2 年	3 年	4 年	5 年	6 年	1 年	2 年	3 年
身 長 (cm)	全 国	116.5	122.5	128.2	133.5	139.0	145.0	152.8	160.0	165.3
	愛媛県	116.0	121.8	127.2	132.5	138.5	144.4	151.9	159.8	164.6
	今治市	115.9	122.3	127.6	132.6	138.4	144.4	152.2	158.9	163.8
体 重 (kg)	全 国	21.4	24.1	27.2	30.5	34.2	38.2	44.0	49.0	53.9
	愛媛県	21.2	23.6	26.8	30.1	33.7	37.6	43.4	48.6	53.8
	今治市	21.3	24.4	27.2	30.2	34.4	38.5	43.8	48.4	53.2

女 子		小 学 校						中 学 校		
		1 年	2 年	3 年	4 年	5 年	6 年	1 年	2 年	3 年
身 長 (cm)	全 国	115.7	121.5	127.3	133.4	140.1	146.7	151.8	154.9	156.5
	愛媛県	114.7	120.7	126.6	132.7	139.7	145.3	151.1	154.1	155.5
	今治市	114.9	120.6	126.3	132.9	139.2	145.7	151.3	154.2	155.0
体 重 (kg)	全 国	21.0	23.5	26.4	29.9	34.0	39.0	43.6	47.2	50.0
	愛媛県	20.7	23.2	25.9	29.4	33.8	38.8	43.7	47.2	49.8
	今治市	20.9	23.3	26.3	30.0	33.2	38.5	44.0	47.1	49.7

資料：文部科学省「学校保健統計調査」
 学校教育課「学校保健統計表」

第14-12表 公民館・公民館類似施設等別利用者数

	平成28年度		平成29年度	
	件数	人数	件数	人数
総数	31,646	563,620	31,141	550,536
中央	5,495	147,349	5,704	156,269
今治	643	7,185	656	7,464
日吉	649	10,909	632	10,158
別宮	770	12,958	646	11,186
常盤	1,486	24,332	1,513	21,188
近見	1,217	19,595	1,195	17,544
立花	1,351	24,179	1,431	24,467
城東	870	9,976	850	9,688
鳥生	1,129	13,539	1,114	13,728
桜井	1,059	16,733	1,048	17,061
富田	1,593	31,422	1,452	27,258
清水	1,712	18,778	1,500	13,845
日高	1,328	18,762	1,301	18,120
乃万	1,191	17,004	1,232	19,322
波止	735	15,064	736	14,869
美須	584	8,694	559	8,618
国分	734	16,997	736	17,597
朝倉	681	12,725	682	11,473
玉川	457	4,164	299	3,010
波方	796	16,877	812	17,263
大西	1,744	26,351	1,695	27,133
菊間	337	6,002	-	-
吉海開発総合センター	-	-	-	-
宮窪	548	9,787	553	8,847
伯方	1,147	14,711	1,032	13,325
伯方開発総合センター	148	5,639	150	4,458
上浦開発総合センター	538	10,706	546	11,849
大三島	595	12,409	564	8,910
関前開発総合センター	332	5,326	345	5,286
朝倉地域住民学習センター	-	-	-	-
鈍川地域住民学習センター	-	-	-	-
小西地域住民学習センター	-	-	-	-
歌仙地域住民学習センター	421	5,532	571	6,392
亀岡学習センター	581	8,381	697	10,238
吉海学習交流館	775	11,534	890	13,970
西伯方地域住民学習センター	-	-	-	-
瀬戸崎地域住民学習センター	-	-	-	-
上浦盛研修センター	-	-	-	-
岡山地域住民学習センター	-	-	-	-
鏡地域住民学習センター	-	-	-	-
野々江地域住民学習センター	-	-	-	-
大下地域住民学習センター	-	-	-	-

資料：社会教育課

第14-13表 中央公民館の利用状況

	公民館及び教育委員会主催事業		社会教育団体の主催事業		その他の団体利用	
	団体数	利用者数	団体数	利用者数	団体数	利用者数
平成24年度	1,371	33,634	3,600	56,749	524	30,653
25	1,366	33,703	3,567	55,891	540	30,681
26	1,331	36,820	3,591	56,338	510	29,180
27	1,183	42,667	3,929	97,124	327	32,327
28	1,106	37,669	4,086	90,542	303	19,138
29	1,188	43,653	4,296	101,328	220	11,288
4月	100	2,196	363	6,788	14	276
5	97	2,182	338	5,431	23	1,749
6	103	2,199	376	7,618	26	4,436
7	105	2,448	379	10,079	22	772
8	94	2,015	339	6,431	12	166
9	101	2,704	338	6,365	25	856
10	102	2,113	386	11,612	10	143
11	98	2,339	408	11,601	21	1,314
12	102	2,790	341	6,686	11	221
1	88	1,579	337	15,142	19	464
2	91	1,631	384	8,354	30	764
3	107	19,457	307	5,221	7	127

資料：社会教育課

第14-14表 図書館の利用状況

	総 数		幼児・小学生		中学生～一般	
	登録者数	貸出し延べ人数	登録者数	貸出し延べ人数	登録者数	貸出し延べ人数
平成28年度	39,782	177,270	4,931	23,932	34,851	153,338
29	38,176	177,824	4,660	26,565	33,516	151,259
中 央	29,289	121,391	3,358	17,243	25,931	104,148
波 方	4,170	24,978	537	3,604	3,633	21,374
大 西	2,707	21,610	539	4,374	2,168	17,236
大 三 島	2,010	9,845	226	1,344	1,784	8,501
電子(内数)	542					

資料：社会教育課

第14-15表 図書館の蔵書数

	総数	中央図書館	移動図書館	波方図書館	大西図書館	大三島図書館
平成28年度	714,120	400,668	27,297	122,268	72,986	90,901
29	723,187	404,194	27,610	124,120	73,358	93,905
総記	16,338	11,652	128	2,231	902	1,425
哲学・宗教	20,223	12,858	166	3,582	1,755	1,862
歴史・地理	46,372	29,635	437	6,399	5,319	4,582
社会科学	76,176	49,390	502	13,106	5,333	7,845
自然科学	34,913	19,772	321	6,453	3,341	5,026
工学・家事	43,423	22,867	1,143	8,887	4,287	6,239
産業	17,177	9,731	169	3,425	1,532	2,320
芸術	49,608	27,923	411	9,872	5,284	6,118
語学	8,283	4,747	63	1,575	762	1,136
文学	201,014	107,507	12,426	35,647	18,533	26,901
郷土資料	22,573	13,649	-	2,575	3,355	2,994
児童書	156,951	79,366	11,844	24,459	19,243	22,039
点字本(内数)	182	131	-	22	13	16
A V 資料	20,550	10,199	-	4,156	2,100	4,095
雑誌	9,586	4,898	-	1,753	1,612	1,323
電子書籍(外数)	903	-	-	-	-	-

資料：社会教育課 各年度末現在

第14-16表 貸出し冊数

	総数	中央図書館	移動図書館	波方図書館	大西図書館	大三島図書館	電子図書館(外数)
平成28年度	754,513	477,410	13,505	114,654	107,237	41,707	122
29	762,638	486,153	13,473	115,260	105,657	42,095	222
4月	64,905	41,779	1,270	9,935	8,792	3,129	59
5	60,462	38,819	1,155	9,341	7,814	3,333	34
6	63,124	40,789	1,178	9,613	8,349	3,195	20
7	68,843	43,697	1,004	10,577	9,805	3,760	4
8	74,263	46,798	1,075	11,270	10,787	4,333	-
9	57,004	34,834	1,027	9,451	8,414	3,278	35
10	64,447	41,031	1,065	9,834	8,707	3,810	16
11	62,239	40,328	1,228	8,862	8,117	3,704	12
12	58,440	37,351	1,072	8,474	8,218	3,325	24
1	62,138	40,221	1,131	9,087	8,347	3,352	3
2	60,769	38,498	1,125	9,034	8,962	3,150	10
3	66,004	42,008	1,143	9,782	9,345	3,726	5

資料：社会教育課 各年度末現在

第14-17表 児童館の利用状況

	総数	利用区分			利用人員内訳					開館日数
		個人利用	団体利用	館外指導	幼児	小学生	中学生	高校生	大人	
平成28年度	85,050	64,053	2,455	18,542	14,705	47,532	3,707	889	18,217	293
29	85,367	64,470	2,308	18,589	14,731	48,393	2,724	695	18,824	293
枝堀	10,769	5,992	313	4,464	1,429	6,378	451	159	2,352	293
本町	5,711	3,385	46	2,280	698	3,465	150	48	1,350	293
朝倉	15,485	12,318	30	3,137	2,274	9,287	214	13	3,697	293
樋口	18,490	15,281	147	3,062	2,627	12,291	972	189	2,411	293
菊間	13,159	10,876	914	1,369	2,443	7,642	448	39	2,587	293
亀岡	6,428	4,650	549	1,229	1,363	3,447	48	8	1,562	293
伯方	15,325	11,968	309	3,048	3,897	5,883	441	239	4,865	293

資料：子育て支援課

注) 館外指導には「おでかけ児童館」の人数を含まない。

第14-18表 働く婦人の家の利用状況

	総数	講義室	料理室	会議室	和室	談話室	相談室
平成24年度	22,323	9,204	2,364	4,572	1,389	4,764	30
25	20,219	5,996	2,424	4,722	1,389	5,657	31
26	22,392	6,714	2,512	5,467	1,729	5,733	237
27	21,094	6,072	2,651	4,468	1,774	6,086	43
28	6,774	2,377	1,640	524	777	1,456	0
-	-	-	-	-	-	-	-

資料：今治市働く婦人の家

注) 今治市働く婦人の家は平成28年度をもって廃止となりました。

第14-19表 学級・教室の開設状況

	青年学級・教室		婦人学級		高齢者教室	
	学級数	学級生数	学級数	学級生数	学級数	学級生数
平成27年度	2	28	17	576	9	2,441
28	2	30	17	599	9	834
29	2	29	17	535	9	1,742

資料：社会教育課

第14-20表 婦人会・PTAの状況

	地域婦人会		P T A	
	団体数	会員数	単位数	会員数
平成27年度	17	1,650	41	10,259
28	16	1,633	41	10,131
29	14	1,381	41	9,836

資料：県教育委員会「社会教育基礎調査」各年5月1日現在

注) 1 地域婦人会数は県連合婦人会加盟数である。

2 P T A 数は公立小中学校の合計である。

第14-21表 勤労青少年ホームの利用状況

	総数		ホーム主催による講座		ホーム主催による行事		クラブ活動による団体利用		利用者団体主催による行事	
	回数	人数	回数	人数	回数	人数	回数	人数	回数	人数
平成23年度	515	5,702	429	4,372	20	636	61	648	5	46
24	538	5,233	426	3,628	23	681	84	874	5	50
25	538	5,658	425	4,029	22	708	86	855	5	66
26	474	4,226	403	3,167	12	363	53	643	6	53
27	456	3,780	386	2,663	15	414	49	635	6	68
28	366	3,536	302	2,502	12	321	49	675	3	38
-	-	-	-	-	-	-	-	-	-	-

資料：今治市勤労青少年ホーム 注) 今治市勤労青少年ホームは平成28年度をもって廃止となりました。



第14-22表 文化財指定件数

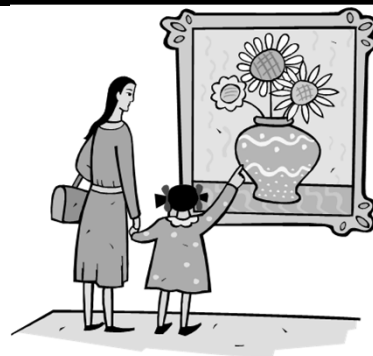
	総 数			有 形 文 化 財			無 形 文 化 財		
	国指定	県指定	市指定	国指定	県指定	市指定	国指定	県指定	市指定
平成27年度	104	42	336	94	17	233	-	-	-
28	104	42	336	94	17	233	-	-	-
29	104	41	336	94	17	233	-	-	-
(今治市)	11	16	107	7	7	96	-	-	-
(朝倉村)	-	4	25	-	1	8	-	-	-
(玉川町)	3	6	59	2	5	42	-	-	-
(波方町)	-	-	16	-	-	7	-	-	-
(大西町)	1	-	21	-	-	7	-	-	-
(菊間町)	-	2	35	-	-	18	-	-	-
(吉海町)	1	1	8	-	-	2	-	-	-
(宮窪町)	2	-	16	1	-	14	-	-	-
(伯方町)	-	-	14	-	-	8	-	-	-
(上浦町)	-	3	-	-	-	-	-	-	-
(大三島町)	86	8	32	84	4	29	-	-	-
(関前村)	-	1	3	-	-	2	-	-	-

資料：文化振興課 各年度末現在

第14-23表 河野美術館の利用状況

	観 覧 者 数			会 場 使 用 回 数					
	総 数	一 般	学 生 ・ 無 料	総 数	展 示 室	会 議 室	講 演 室	茶 室	小 会 議 室
平成23年度	6,077	4,525	1,552	1,088	805	167	106	10	-
24	7,687	4,719	2,968	1,017	762	162	88	5	-
25	4,833	3,415	1,418	1,073	816	145	86	26	-
26	7,412	4,200	3,212	1,077	782	172	93	30	-
27	6,915	3,141	3,774	1,140	858	164	93	25	-
28	9,378	3,583	5,795	971	736	143	67	25	-
29	7,539	2,613	4,926	1,110	862	178	60	10	-

資料：今治市河野美術館



民俗文化財			史 跡			名 勝			天 然 記 念 物		
国指定	県指定	市指定	国指定	県指定	市指定	国指定	県指定	市指定	国指定	県指定	市指定
-	6	18	4	9	44	5	1	5	1	9	36
-	6	18	4	9	44	5	1	5	1	9	36
-	6	18	4	9	44	5	1	5	1	8	36
-	1	4	2	5	-	2	-	-	-	3	7
-	1	2	-	2	9	-	-	-	-	-	6
-	-	1	-	-	8	1	-	2	-	1	6
-	-	1	-	-	6	-	-	-	-	-	2
-	-	2	1	-	7	-	-	1	-	-	4
-	1	6	-	-	5	-	-	2	-	1	4
-	-	-	-	-	4	1	-	-	-	1	2
-	-	1	1	-	1	-	-	-	-	-	-
-	-	1	-	-	3	-	-	-	-	-	2
-	-	-	-	2	-	-	-	-	-	1	-
-	2	-	-	-	-	1	1	-	1	1	3
-	1	-	-	-	1	-	-	-	-	-	-

第14-24表 博物館・歴史館の利用状況

	観 覧 者 数		
	総 数	一 般	学生・無料 (高校生以下)
平成27年度	137,323	90,345	46,978
28	134,771	87,869	46,902
29	131,660	84,557	47,103
朝倉ふるさと美術古墳館	5,442	5,442	-
玉川近代美術館	3,852	2,041	1,811
波方歴史民俗資料館	178	178	-
大西藤山歴史資料館	1,375	420	955
吉海郷土文化センター	7,032	761	6,271
村上水軍博物館	78,234	55,381	22,853
伯方ふるさと歴史公園	4,840	4,424	416
上浦歴史民俗資料館	2,392	1,367	1,025
大三島美術館	4,988	2,838	2,150
大三島美術館別館	14,544	7,521	7,023
伊東豊雄建築ミュージアム	8,783	4,184	4,599

資料：各博物館・歴史館

注) 一部の博物館・歴史館は、大人の中に大学生・高校生を含む。

第14-25表 公会堂の利用状況

	市 主 催			その他の
	回 数	使 用 料	入 場 者 概 数	回 数
	回	円	人	回
平成22年度	23	1,751,170	15,030	77
23	21	1,587,790	14,570	71
24	2	99,660	404	13
25	19	2,373,450	12,745	42
26	37	4,772,990	20,695	67
27	27	2,524,710	14,585	69
28	26	2,097,170	12,695	65
29	19	1,507,970	10,215	66
4月	2	124,720	270	3
5	-	-	-	4
6	-	-	-	4
7	3	240,520	1,320	7
8	-	-	-	7
9	1	120,990	200	2
10	3	238,010	820	9
11	4	438,780	5,115	5
12	-	-	-	11
1	1	37,210	800	7
2	1	117,570	800	1
3	4	190,170	890	6

資料：管財課

(平成24年6月～平成25年8月まで改修工事のため使用中止)

第14-26表 市民会館の利用状況

	市 主 催							その他の公共団体			
	大会議室	中会議室	小会議室	3階 会議室	計	使用料	入場者 概数	大会議室	中会議室	小会議室	3階 会議室
	円						人				
平成22年度	66	113	203	-	382	3,076,540	12,328	102	332	200	-
23	55	93	77	-	225	1,852,040	9,559	93	288	272	-
24	61	132	193	-	386	3,057,850	12,219	101	244	228	-
25	61	114	114	-	289	2,414,016	9,907	99	265	229	-
26	63	163	231	-	457	4,157,600	8,989	116	240	199	-
27	50	157	86	-	293	2,427,090	6,309	143	242	190	-
28	65	141	178	-	384	3,926,140	9,475	103	243	165	-
29	53	136	97	-	286	2,647,110	7,619	110	222	175	-
4月	4	14	2		20	138,390	466	11	14	12	
5	3	17	1		21	162,890	336	11	13	13	
6	2	13	1		16	146,440	242	11	15	12	
7	6	21	2		29	334,000	686	11	18	13	
8	10	7	1		18	269,520	926	9	18	14	
9	4	3	11		18	178,790	426	5	18	22	
10	10	20	55		85	774,730	2,566	9	25	0	
11	3	4	1		8	55,210	467	14	24	21	
12	1	2	1		4	33,920	76	3	9	17	
1	5	10	8		23	212,170	570	14	24	20	
2	2	7	7		16	128,620	326	6	26	12	
3	3	18	7		28	212,430	532	6	18	19	

資料：管財課

公共団体及び民間主催		合 計			
使用料	入場者概数	回数	使用料	入場者概数	
円	人	回	円	人	
7,058,640	38,564	100	8,809,810	53,594	
6,523,160	32,456	92	8,110,950	47,026	
1,316,920	5,940	15	1,416,580	6,344	
4,699,840	20,528	61	7,073,290	33,273	
8,237,540	33,504	104	13,010,530	54,199	
8,287,480	32,574	96	10,812,190	47,159	
8,097,520	36,087	91	10,194,690	48,782	
7,998,354	36,429	85	9,506,324	46,644	
404,310	2,030	5	529,030	2,300	
356,400	2,530	4	356,400	2,530	
573,380	2,340	4	573,380	2,340	
890,650	4,750	10	1,131,170	6,070	
959,540	3,784	7	959,540	3,784	
292,610	1,100	3	413,600	1,300	
981,830	3,370	12	1,219,840	4,190	
438,890	2,180	9	877,670	7,295	
1,062,530	3,425	11	1,062,530	3,425	
1,179,114	7,300	8	1,216,324	8,100	
64,890	1,000	2	182,460	1,800	
794,210	2,620	10	984,380	3,510	

及び民間主催			合 計						
計	使用料	入場者概数	大会議室	中会議室	小会議室	3階会議室	計	使用料	入場者概数
	円	人						円	人
634	4,696,678	20,821	168	445	403	-	1,016	7,773,218	33,149
653	4,326,903	19,559	148	381	349	-	878	6,178,943	29,118
573	4,338,910	20,065	162	376	421	-	959	7,396,760	0
593	4,257,920	18,419	160	379	343	-	882	6,671,936	28,326
555	4,186,540	20,992	179	403	430	-	1,012	8,344,140	29,981
575	5,355,560	16,982	193	399	276	-	868	7,782,650	23,291
511	4,061,930	15,156	168	384	343	-	895	7,988,070	24,631
507	4,790,760	15,393	163	358	272	-	793	7,437,870	23,012
37	266,650	1,341	15	28	14		57	405,040	1,807
37	354,650	1,480	14	30	14		58	517,540	1,816
38	381,160	1,215	13	28	13		54	527,600	1,457
42	423,600	1,556	17	39	15		71	757,600	2,242
41	485,610	1,463	19	25	15		59	755,130	2,389
45	278,920	1,007	9	21	33		63	457,710	1,433
34	298,510	1,066	19	45	55		119	1,073,240	3,632
59	779,590	1,732	17	28	22		67	834,800	2,199
29	178,460	573	4	11	18		33	212,380	649
58	703,370	1,602	19	34	28		81	915,540	2,172
44	320,690	1,322	8	33	19		60	449,310	1,648
43	319,550	1,036	9	36	26		71	531,980	1,568

第14-27表 サン・アビリティーズ今治の利用状況

	総 数			体 育 室		会 議 ・ 研 修 室		教 養 文 化 室		多 目 的 室		ア-フェリ-施設	
	総 数	障 害 者	一 般	障 害 者	一 般	障 害 者	一 般	障 害 者	一 般	障 害 者	一 般	障 害 者	一 般
平成22年度	78,797	12,138	66,659	7,175	47,719	2,961	10,194	193	3,484	852	2,412	957	2,850
23	75,170	11,737	63,433	6,274	43,447	3,189	10,566	387	4,059	909	2,437	978	2,924
24	75,702	11,215	64,487	6,453	44,519	2,682	11,615	241	3,758	1,074	2,482	765	2,113
25	74,390	12,014	62,376	7,228	45,263	3,180	11,926	246	2,313	796	1,932	564	942
26	67,210	12,049	55,161	6,558	37,054	3,174	12,003	531	2,394	1,089	1,989	697	1,721
27	76,089	14,577	61,512	8,941	47,202	3,095	9,549	392	1,961	1,295	1,526	854	1,274
28	79,507	16,284	63,223	9,411	46,791	3,524	12,319	227	1,719	2,208	1,495	914	899
29	76,957	16,427	60,530	8,987	44,798	3,925	11,189	354	1,940	1,993	1,410	1,168	1,193

資料：今治市障害者文化体育施設

第14-28表 クアハウス今治の利用状況

	総 数	一 般				会 員			稼 動 日 数	日 平 均
		計	大 人	小 人	幼 児	計	個 人	法 人		
平成22年度	161,441	52,619	40,779	8,000	3,840	108,822	108,822	-	308	524
23	156,031	48,251	37,022	7,369	3,860	107,780	107,780	-	309	505
24	147,460	46,367	35,878	6,789	3,700	101,093	101,093	-	308	479
25	145,852	48,352	37,232	7,194	3,926	97,500	97,500	-	307	475
26	143,616	48,756	37,753	6,864	4,139	94,860	94,860	-	306	469
27	143,448	48,564	37,850	7,176	3,538	94,884	94,884	-	310	463
28	134,056	44,332	34,217	6,106	4,009	89,724	89,724	-	306	438
29	132,447	44,181	33,809	5,938	4,434	88,266	88,266	-	306	433

資料：一般財団法人 今治市多目的温泉保養館管理公社

第14-29表 今治城閣観覧者数

	合 計			一 般		団 体		観 覧 料 お よ び 使 用 料
	合 計	一 般	学 生 ・ 無 料	一 般	学 生 ・ 無 料	一 般	学 生 ・ 無 料	
平成22年度	43,183	36,226	6,957	28,962	6,772	7,264	185	18,466,980
23	47,976	39,226	8,750	30,800	8,638	8,426	112	22,396,390
24	61,218	49,266	11,952	37,617	11,891	11,649	61	28,918,350
25	57,286	46,381	10,905	34,659	10,838	11,722	67	27,136,050
26	61,502	48,500	13,002	36,969	12,809	11,531	193	28,481,750
27	77,744	62,979	14,765	46,629	14,701	16,350	64	30,416,300
28	81,277	66,457	14,820	47,816	14,758	18,641	62	31,931,800
29	84,162	67,913	16,249	49,689	16,200	18,224	49	32,718,900

資料：文化振興課

第14-30表 せせらぎ交流館の利用状況

	総数	一般			稼動日数	日平均
		大人	小人 (小学生)	幼児		
平成27年度	140,954	133,429	5,896	1,629	340	415
28	136,004	129,367	4,830	1,807	339	401
29	132,522	126,627	4,431	1,464	339	391

資料：観光課

第14-31表 多々羅温泉の利用状況

	総数	一般			稼動日数	日平均
		大人	小人 (小・中学生)	幼児		
平成27年度	50,976	46,945	4,031	-	278	183
28	43,125	39,366	3,759	-	311	139
29	43,095	39,406	3,689	-	314	137

資料：観光課

第14-32表 マーレ・グラスシア大三島の利用状況

	総数	一般			稼動日数	日平均
		大人	小人 (小学生)	幼児		
平成27年度	123,616	117,824	5,792	-	306	404
28	119,315	114,863	4,452	-	312	382
29	115,805	111,653	4,152	-	309	375

資料：観光課



第14-33表 今治湯ノ浦ハイツの利用状況

	総数	宿泊	会議 研修	宴会	婚礼	食堂	喫茶	入浴	くつろ ぎパッ ク	カラオ ケルー ム	昼食 バイキ ング	その他
平成23年度	58,027	9,478	2,977	16,704	17	6,675	3,469	7,490	-	717	10,500	-
24	59,771	10,162	2,623	19,281	81	4,026	3,018	8,402	-	605	11,573	-
25	61,647	12,276	1,305	20,905	34	6,871	3,438	7,819	-	156	8,843	-
26	55,775	11,573	1,148	19,025	247	5,246	2,459	7,268	-	122	8,687	-
27	51,964	10,861	824	16,319	58	6,084	2,065	6,360	-	76	9,317	-
28	45,926	11,163	832	12,609	81	6,275	1,800	6,018	-	87	7,061	-
29	42,381	11,052	1,245	12,590	56	5,082	1,651	5,204	-	74	5,427	-
4月	3,803	916	320	1,123	-	310	166	408	-	9	551	-
5	3,356	1,118	99	503	-	424	110	532	-	6	564	-
6	2,428	319	47	931	-	197	169	365	-	2	398	-
7	2,892	672	147	740	56	221	193	401	-	6	456	-
8	3,952	1,671	66	579	-	545	117	458	-	6	510	-
9	2,723	472	10	1,156	-	171	142	364	-	1	407	-
10	4,351	1,521	92	1,670	-	243	189	315	-	5	316	-
11	4,377	908	26	2,026	-	451	228	391	-	8	339	-
12	4,594	1,073	126	1,600	-	766	100	484	-	11	434	-
1	2,832	325	97	1,050	-	244	111	555	-	7	443	-
2	3,253	835	91	513	-	804	36	494	-	4	476	-
3	3,820	1,222	124	699	-	706	90	437	-	9	533	-

資料：財団法人 今治勤労福祉事業団

注) 平成23年度より「くつろぎパック」は「食堂」に含まれる。

第14-34表 観光客数

	入込観光客			(再掲)	
	総数	日帰り客	宿泊客	県外客	県内客
平成28年	2,781,514	2,313,587	467,927	2,380,859	400,655
29	2,818,694	2,345,279	473,415	2,379,442	439,252

資料：観光課

注) 観光客数は推計値である。