

表 目 次

第14-1表	学校種別学校数、在学者数、教員数
第14-2表	小学校の状況
第14-3表	中学校の状況
第14-4表	中学校卒業者の状況
第14-5表	高等学校の状況
第14-6表	高等学校卒業者の状況
第14-7表	専修学校の状況
第14-8表	各種学校の状況
第14-9表	情報処理技能者養成施設(今治コンピュータ・カレッジ)の状況
第14-10表	幼稚園の状況
第14-11表	児童・生徒の平均体位(平成30年度)
第14-12表	公民館・公民館類似施設等別利用者数
第14-13表	中央公民館の利用状況
第14-14表	図書館の利用状況
第14-15表	図書館の蔵書数
第14-16表	貸出し冊数
第14-17表	児童館の利用状況
第14-18表	働く婦人の家の利用状況
第14-19表	学級・教室の開設状況
第14-20表	婦人会・PTAの状況
第14-21表	勤労青少年ホームの利用状況
第14-22表	文化財指定件数
第14-23表	河野美術館の利用状況
第14-24表	博物館・歴史館の利用状況
第14-25表	公会堂の利用状況
第14-26表	市民会館の利用状況
第14-27表	サン・アビリティーズ今治の利用状況
第14-28表	クアハウス今治の利用状況
第14-29表	今治城閣観覧者数
第14-30表	せせらぎ交流館の利用状況
第14-31表	多々羅温泉の利用状況
第14-32表	マーレ・グラスシア大三島の利用状況
第14-33表	今治湯ノ浦ハイツの利用状況
第14-34表	観光客数

第14-1表 学校種別学校数、在学者数、教員数

(単位：校・人)

年度・区分	学校数	園児・児童 生徒数	教員数
平成25年度	83	20,544	1,639
26	82	20,228	1,616
27	72	19,444	1,524
28	71	19,132	1,556
29	67	18,699	1,529
30	66	18,211	1,525
幼稚園	10	1,367	147
市立	-	-	-
私立	10	1,367	147
小学校	26	7,666	512
中学校	16	3,762	322
市立	15	3,532	307
私立	1	230	15
高等学校	9	3,845	311
県立(全日制)	6	3,205	245
私立(全日制)	3	615	59
県立(定時制)	(1)	25	7
中等教育学校	1	783	67
(前期課程)	…	340	…
(後期課程)	…	443	…
特別支援学校	1	260	120
短期大学	1	263	20
専修学校	2	265	26
各種学校	-	-	-

資料：県統計課「学校基本調査（文部科学省）」各年度5月1日現在

注）教員は本務者のみ

高等学校 県立（定時制）の学校数は県立（全日制）に併置のため内数である。

第14-2表 小学校の状況

	学校数	学級数	児						
			総数	男	女	1学年		2学年	
						男	女	男	女
平成27年	26	351	7,794	4,023	3,771	675	614	648	623
28	26	357	7,709	3,974	3,735	686	615	676	617
29	26	352	7,669	3,931	3,738	621	629	689	614
30	26	348	7,666	3,959	3,707	669	599	620	624

資料：県統計課「学校基本調査（文部科学省）」各年5月1日現在

第14-3表 中学校の状況

	学校数	学級数	生				
			総数	男	女	1学	
						男	
平成27年	16	151	4,071	2,066	2,005	657	
28	16	155	3,971	2,017	1,954	693	
29	16	155	3,896	1,994	1,902	639	
30	16	155	3,762	1,945	1,817	612	

資料：県統計課「学校基本調査（文部科学省）」各年5月1日現在

童 数								教員数 (本務者)	職員数 (本務者)
3 学年		4 学年		5 学年		6 学年			
男	女	男	女	男	女	男	女		
656	634	641	614	672	626	731	660	505	101
653	625	650	636	635	614	674	628	513	106
678	617	651	627	657	634	635	617	514	105
688	615	674	617	652	617	656	635	512	104

徒 数					教員数 (本務者)	職員数 (本務者)	
年	2 学年		3 学年				
	女	男	男	女			
	685	666	638	743	682	323	38
	629	660	683	664	642	334	34
	589	692	631	663	682	316	40
	597	639	586	694	634	322	34

第14-4表 中学校卒業者の状況

	卒業者総数			進 学 者					
				高等学校等		専修学校等		公共職業能力 開発施設等	
	総 数	男	女	男	女	男	女	男	女
平成27年	1,350	671	679	662	670	-	2	-	-
28	1,427	745	682	734	677	-	-	-	-
29	1,309	667	642	652	635	-	-	1	-
30	1,356	673	683	664	676	-	1	-	-

資料：県統計課「学校基本調査（文部科学省）」各年5月1日現在
注）前年度卒業生を対象

第14-5表 高等学校の状況

	学校数	生						
		総 数	男	女	本 科			
					計	1 年 生		
						男	女	
平成27年	9	4,115	2,035	2,080	4,101	640	679	
28	9	4,046	1,986	2,060	4,025	682	657	
29	9	3,886	1,923	1,963	3,865	642	670	
30	9	3,845	1,908	1,937	3,820	614	647	

資料：県統計課「学校基本調査（文部科学省）」各年5月1日現在
注）教員数、職員数は定時制も含む。

就 職 者 等		左記以外の者		死亡・不詳		高等学校等進学率 (%)		
男	女	男	女	男	女	総計	男	女
4	2	5	5	-	-	98.7	98.7	98.7
5	4	6	1	-	-	98.9	98.5	99.3
5	5	9	2	-	-	98.3	97.8	98.9
3	-	4	6	2	-	98.8	98.7	99.0

徒 数						教員数 (本務者)	職員数 (本務者)	
全 日 制				本 科 定 時 制				
2 年 生		3 年 生		計	男			女
男	女	男	女					
694	741	691	656	14	10	4	318	55
621	667	671	727	21	12	9	322	54
663	636	604	650	21	14	7	317	50
623	659	655	622	25	16	9	311	49

第14-6表 高等学校卒業者の状況

	卒業者総数			進学者					
				大学		短期大学等		専修学校等	
	総数	男	女	男	女	男	女	男	女
平成27年	1,361	703	658	298	292	24	75	151	157
28	1,337	682	655	299	286	13	78	150	162
29	1,390	672	718	303	296	23	68	123	185
30	1,245	598	647	283	309	16	57	116	145

資料：県統計課「学校基本調査（文部科学省）」各年5月1日現在

- 注) 1. 前年度卒業生を対象
 2. 就職率は「就職者および進学者のうち就職している者」の割合

第14-7表 専修学校の状況

	学校数	生徒数			教員数 (本務者)	職員数 (本務者)
		総数	男	女		
平成27年	4	351	90	261	27	5
28	4	327	88	239	27	7
29	2	295	74	221	25	7
30	2	265	60	205	26	7

資料：県統計課「学校基本調査（文部科学省）」各年5月1日現在

公共職業能力 開発施設等		就 職 者		左記以外の者		大学等進学率 (%)			就職率 (%)
男	女	男	女	男	女	総計	男	女	総計
4	-	215	115	11	19	50.6	45.8	55.8	25.1
9	2	184	103	27	24	50.6	45.7	55.6	21.8
5	1	192	136	26	32	49.6	48.5	50.7	24.2
8	4	167	119	8	13	53.4	50.0	56.6	23.4

第14-8表 各種学校の状況

	学 校 数	生 徒 数			教員数 (本務者)	職員数 (本務者)
		総 数	男	女		
平成27年	-	-	-	-	-	-
28	-	-	-	-	-	-
29	-	-	-	-	-	-
30	-	-	-	-	-	-

資料：県統計課「学校基本調査（文部科学省）」各年5月1日現在

第14-9表 情報処理技能者養成施設(今治コンピュータ・カレッジ)

	学 生 数							
	総 数	男	女	基礎課程(1年生)		応用課程		
						デジタルメディア情報処理科		
				男	女	男	女	
平成16年	62	47	15	24	9	21	3	
17	59	45	14	26	7	13	5	
18	49	37	12	16	7	13	-	
19	38	32	6	17	2	10	1	
20	36	29	7	12	5	17	2	
21	34	25	9	14	5	5	-	
22	18	13	5	-	-	12	-	

資料：職業訓練法人 東予情報処理技術振興財団 各年5月1日現在

注) 平成23年3月31日閉校

第14-10表 幼稚園の状況

	園 数	学級数	在 園 者					
			総 数	男	女	3 歳 児		
						男	女	
平成27年	14	93	1,814	928	886	331	310	
28	13	88	1,763	909	854	291	277	
29	11	82	1,635	830	805	252	244	
30	10	72	1,367	703	664	215	194	

資料：県統計課「学校基本調査(文部科学省)」各年5月1日現在

の状況

		卒業生(3月末)		教 員 数		職員数
(2年生)		男	女	常 勤	非 常 勤	
情報ビジネス科						
男	女					
2	3	23	6	10	-	2
6	2	19	6	10	-	2
7	6	20	6	10	-	2
5	3	14	4	9	-	2
-	-	17	2	9	2	2
6	4	11	4	8	-	2
1	5	13	5	7	-	2

数				前年度修了者			教員数 (本務者)	職員数 (本務者)
4 歳 児		5 歳 児		総 数	男	女		
男	女	男	女					
292	262	305	314	792	431	361	143	36
325	311	293	266	623	313	310	158	36
274	264	304	297	558	287	271	147	35
226	229	262	241	600	302	298	147	35

第14-11表 児童・生徒の平均体位（平成30年度）

男 子		小 学 校						中 学 校		
		1 年	2 年	3 年	4 年	5 年	6 年	1 年	2 年	3 年
身 長 (cm)	全 国	116.5	122.5	128.1	133.7	138.8	145.2	152.7	159.8	165.3
	愛媛県	115.8	122.3	127.7	133.2	137.7	144.4	151.8	158.7	164.8
	今治市	116.1	121.9	127.9	132.6	137.8	144.4	151.8	159.0	164.1
体 重 (kg)	全 国	21.4	24.1	27.2	30.7	34.1	38.4	44.0	48.8	54.0
	愛媛県	21.1	23.9	27.2	30.3	33.2	38.7	43.9	48.3	53.8
	今治市	21.5	23.9	27.7	30.4	33.6	38.4	44.6	48.6	53.6

女 子		小 学 校						中 学 校		
		1 年	2 年	3 年	4 年	5 年	6 年	1 年	2 年	3 年
身 長 (cm)	全 国	115.6	121.5	127.3	133.4	140.1	146.8	151.9	154.9	156.6
	愛媛県	115.1	120.6	126.7	133.0	139.4	146.0	150.9	154.0	156.0
	今治市	114.6	120.7	126.5	132.5	139.2	145.6	150.4	154.0	155.7
体 重 (kg)	全 国	20.9	23.5	26.4	30.0	34.1	39.1	43.7	47.2	49.9
	愛媛県	20.9	23.5	26.5	29.7	33.7	38.2	43.9	46.9	50.4
	今治市	20.8	23.3	26.2	29.6	33.9	38.1	43.4	47.6	50.1

資料：文部科学省「学校保健統計調査」
 学校教育課「学校保健統計表」

第14-12表 公民館・公民館類似施設等別利用者数

	平成29年度		平成30年度	
	件数	人数	件数	人数
総数	31,141	550,536	30,474	566,506
中央	5,704	156,269	5,537	174,084
今治	656	7,464	527	6,994
日吉	632	10,158	594	8,641
別宮	646	11,186	646	8,076
常盤	1,513	21,188	1,671	24,988
近見	1,195	17,544	1,125	16,553
立花	1,431	24,467	1,356	25,299
城東	850	9,688	868	11,046
鳥生	1,114	13,728	1,206	15,008
桜井	1,048	17,061	951	15,685
富田	1,452	27,258	1,541	29,268
清水	1,500	13,845	1,524	13,434
日高	1,301	18,120	1,201	17,319
乃万	1,232	19,322	1,140	16,610
波止	736	14,869	708	15,796
美須	559	8,618	615	8,492
国分	736	17,597	719	13,141
朝倉	682	11,473	760	11,500
玉川	299	3,010	244	2,932
波方	812	17,263	809	20,093
大西	1,695	27,133	1,696	29,273
菊間	-	-	635	9,837
宮窪	553	8,847	548	8,722
伯方	1,032	13,325	851	11,579
伯方開発総合センター	150	4,458	203	6,664
上浦開発総合センター	546	11,849	555	12,254
大三島	564	8,910	582	11,874
関前開発総合センター	345	5,286	350	5,681
歌仙地域住民学習センター	571	6,392	232	2,513
亀岡学習センター	697	10,238	248	2,867
吉海学習交流館	890	13,970	832	10,283

資料：社会教育課

第14-13表 中央公民館の利用状況

	公民館及び教育委員会主催事業		社会教育団体の主催事業		その他の団体利用	
	団体数	利用者数	団体数	利用者数	団体数	利用者数
平成25年度	1,366	33,703	3,567	55,891	540	30,681
26	1,331	36,820	3,591	56,338	510	29,180
27	1,183	42,667	3,929	97,124	327	32,327
28	1,106	37,669	4,086	90,542	303	19,138
29	1,188	43,653	4,296	101,328	220	11,288
30	1,134	46,299	4,182	110,704	221	17,081
4月	92	2,084	378	7,459	20	1,278
5	99	2,654	324	4,709	27	1,815
6	94	2,002	387	8,257	34	7,683
7	91	2,636	371	11,670	14	178
8	72	1,338	317	5,233	20	1,277
9	89	2,204	355	8,055	18	1,432
10	96	2,143	404	14,861	9	101
11	99	2,256	342	11,312	26	1,363
12	107	2,946	309	7,134	8	143
1	98	2,005	338	16,070	12	581
2	92	1,830	387	10,826	24	1,121
3	105	22,201	270	5,118	9	109

資料：社会教育課

第14-14表 図書館の利用状況

	総 数		幼児・小学生		中学生～一般	
	登録者数	貸出し延べ人数	登録者数	貸出し延べ人数	登録者数	貸出し延べ人数
平成29年度	38,176	177,824	4,660	26,565	33,516	151,259
30	37,966	182,502	4,495	26,930	33,471	155,572
中 央	29,047	124,067	3,217	17,349	25,830	106,718
波 方	4,121	24,795	505	3,552	3,616	21,243
大 西	2,793	23,531	560	4,576	2,233	18,955
大 三 島	2,005	10,109	213	1,453	1,792	8,656
電子(内数)	650					

資料：社会教育課

第14-15表 図書館の蔵書数

	総数	中央図書館	移動図書館	波方図書館	大西図書館	大三島図書館
平成29年度	723,187	404,194	27,610	124,120	73,358	93,905
30	728,427	406,610	27,575	124,570	73,424	96,248
総記	16,362	11,642	125	2,206	900	1,489
哲学・宗教	20,468	13,074	160	3,644	1,668	1,922
歴史・地理	46,173	29,543	430	6,487	5,014	4,699
社会科学	76,146	49,975	480	13,191	4,897	7,603
自然科学	35,065	20,069	332	6,349	3,336	4,979
工学・家事	43,493	22,926	1,149	8,744	4,269	6,405
産業	17,270	9,768	176	3,406	1,594	2,326
芸術	50,310	28,217	415	9,940	5,499	6,239
語学	8,389	4,782	65	1,581	782	1,179
文学	201,998	108,004	12,451	35,270	18,611	27,662
郷土資料	23,118	13,911	-	2,648	3,480	3,079
児童書	159,163	79,705	11,792	24,976	19,587	23,103
点字本(内数)	189	133	-	23	16	17
A V 資料	20,750	10,071	-	4,263	2,185	4,231
雑誌	9,722	4,923	-	1,865	1,602	1,332
電子書籍(外数)	1,006					

資料：社会教育課 各年度末現在

第14-16表 貸出し冊数

	総数	中央図書館	移動図書館	波方図書館	大西図書館	大三島図書館	電子図書館(外数)
平成29年度	762,638	486,153	13,473	115,260	105,657	42,095	222
30	791,624	498,000	14,781	116,905	117,660	44,278	383
4月	62,675	39,257	1,328	9,724	8,998	3,368	34
5	61,444	39,932	1,210	8,498	8,529	3,275	48
6	65,425	42,288	1,340	9,146	9,208	3,443	12
7	70,098	45,058	1,054	10,043	10,284	3,659	1
8	74,996	45,723	960	12,750	11,450	4,113	2
9	62,331	36,768	1,312	10,746	9,788	3,717	3
10	66,818	42,224	1,424	9,946	9,867	3,357	5
11	62,773	41,142	1,273	7,785	8,838	3,735	5
12	63,079	39,230	1,163	9,228	9,812	3,646	22
1	64,410	40,467	1,173	8,833	10,098	3,839	42
2	65,517	40,639	1,301	9,577	10,082	3,918	16
3	72,058	45,272	1,243	10,629	10,706	4,208	193

資料：社会教育課 各年度末現在

第14-17表 児童館の利用状況

	総数	利用区分			利用人員内訳					開館日数
		個人利用	団体利用	館外指導	幼児	小学生	中学生	高校生	大人	
平成29年度	85,367	64,470	2,308	18,589	14,731	48,393	2,724	695	18,824	293
30	85,381	64,152	2,653	18,576	15,313	45,577	2,968	586	20,937	294
枝堀	10,606	5,977	280	4,349	2,055	5,249	779	98	2,425	294
本町	8,983	5,336	199	3,448	1,027	5,098	157	64	2,637	294
朝倉	13,940	10,868	22	3,050	2,680	7,337	117	6	3,800	294
樋口	16,687	15,252	204	1,231	2,099	11,348	1,075	85	2,080	294
菊間	13,898	10,440	801	2,657	2,692	7,820	514	17	2,855	294
亀岡	6,276	4,695	871	710	1,256	3,036	60	-	1,924	294
伯方	14,991	11,584	276	3,131	3,504	5,689	266	316	5,216	294

資料：子育て支援課

注) 館外指導には「おでかけ児童館」の人数を含まない。

第14-18表 働く婦人の家の利用状況

	総数	講義室	料理室	会議室	和室	談話室	相談室
平成24年度	22,323	9,204	2,364	4,572	1,389	4,764	30
25	20,219	5,996	2,424	4,722	1,389	5,657	31
26	22,392	6,714	2,512	5,467	1,729	5,733	237
27	21,094	6,072	2,651	4,468	1,774	6,086	43
28	6,774	2,377	1,640	524	777	1,456	0
-	-	-	-	-	-	-	-

資料：今治市働く婦人の家

注) 今治市働く婦人の家は平成28年度をもって廃止となりました。

第14-19表 学級・教室の開設状況

	青年学級・教室		婦人学級		高齢者教室	
	学級数	学級生数	学級数	学級生数	学級数	学級生数
平成28年度	2	30	17	599	9	834
29	2	29	17	535	9	1,742
30	1	14	17	527	8	1,008

資料：社会教育課

第14-20表 婦人会・PTAの状況

	地域婦人会		P T A	
	団体数	会員数	単位数	会員数
平成28年度	16	1,633	41	10,131
29	14	1,381	41	10,015
30	15	1,351	41	9,836

資料：県教育委員会「社会教育基礎調査」各年5月1日現在

注) 1 地域婦人会数は県連合婦人会加盟数である。

2 P T A 数は公立小中学校の合計である。

第14-21表 勤労青少年ホームの利用状況

	総数		ホーム主催による講座		ホーム主催による行事		クラブ活動による団体利用		利用者団体主催による行事	
	回数	人数	回数	人数	回数	人数	回数	人数	回数	人数
平成23年度	515	5,702	429	4,372	20	636	61	648	5	46
24	538	5,233	426	3,628	23	681	84	874	5	50
25	538	5,658	425	4,029	22	708	86	855	5	66
26	474	4,226	403	3,167	12	363	53	643	6	53
27	456	3,780	386	2,663	15	414	49	635	6	68
28	366	3,536	302	2,502	12	321	49	675	3	38
-	-	-	-	-	-	-	-	-	-	-

資料：今治市勤労青少年ホーム 注) 今治市勤労青少年ホームは平成28年度をもって廃止となりました。



第14-22表 文化財指定件数

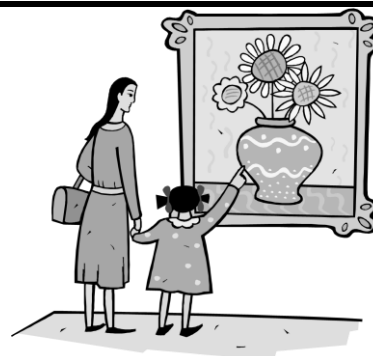
	総 数			有 形 文 化 財			無 形 文 化 財		
	国指定	県指定	市指定	国指定	県指定	市指定	国指定	県指定	市指定
平成28年度	104	42	336	94	17	233	-	-	-
29	104	41	336	94	17	233	-	-	-
30	104	43	330	94	19	233	-	-	-
(今治市)	11	16	105	7	7	96	-	-	-
(朝倉村)	-	4	25	-	1	8	-	-	-
(玉川町)	3	6	59	2	5	42	-	-	-
(波方町)	-	-	15	-	-	7	-	-	-
(大西町)	1	-	20	-	-	7	-	-	-
(菊間町)	-	2	33	-	-	18	-	-	-
(吉海町)	1	1	8	-	-	2	-	-	-
(宮窪町)	2	-	16	1	-	14	-	-	-
(伯方町)	-	-	14	-	-	8	-	-	-
(上浦町)	-	3	-	-	-	-	-	-	-
(大三島町)	86	10	32	84	6	29	-	-	-
(関前村)	-	1	3	-	-	2	-	-	-

資料：文化振興課 各年度末現在

第14-23表 河野美術館の利用状況

	観 覧 者 数			会 場 使 用 回 数					
	総 数	一 般	学 生 ・ 無 料	総 数	展 示 室	会 議 室	講 演 室	茶 室	小 会 議 室
平成24年度	7,687	4,719	2,968	1,017	762	162	88	5	-
25	4,833	3,415	1,418	1,073	816	145	86	26	-
26	7,412	4,200	3,212	1,077	782	172	93	30	-
27	6,915	3,141	3,774	1,140	858	164	93	25	-
28	9,378	3,583	5,795	971	736	143	67	25	-
29	7,539	2,613	4,926	1,110	862	178	60	10	-
30	8,647	3,301	5,346	1,479	1,222	163	84	10	-

資料：今治市河野美術館



民俗文化財			史 跡			名 勝			天 然 記 念 物		
国指定	県指定	市指定	国指定	県指定	市指定	国指定	県指定	市指定	国指定	県指定	市指定
-	6	18	4	9	44	5	1	5	1	9	36
-	6	18	4	9	44	5	1	5	1	8	36
-	6	12	4	9	44	5	1	5	1	8	36
-	1	2	2	5	-	2	-	-	-	3	7
-	1	2	-	2	9	-	-	-	-	-	6
-	-	1	-	-	8	1	-	2	-	1	6
-	-	-	-	-	6	-	-	-	-	-	2
-	-	1	1	-	7	-	-	1	-	-	4
-	1	4	-	-	5	-	-	2	-	1	4
-	-	-	-	-	4	1	-	-	-	1	2
-	-	1	1	-	1	-	-	-	-	-	-
-	-	1	-	-	3	-	-	-	-	-	2
-	-	-	-	2	-	-	-	-	-	1	-
-	2	-	-	-	-	1	1	-	1	1	3
-	1	-	-	-	1	-	-	-	-	-	-

第14-24表 博物館・歴史館の利用状況

	観 覧 者 数		
	総 数	一 般	学生・無料 (高校生以下)
平成28年度	134,771	87,869	46,902
29	131,660	84,557	47,103
30	113,054	75,134	37,920
朝倉ふるさと美術古墳館	6,128	6,128	-
玉川近代美術館	2,754	1,659	1,095
波方歴史民俗資料館	223	223	-
大西藤山歴史資料館	1,787	407	1,380
吉海郷土文化センター	2,240	1,063	1,177
村上水軍博物館	68,673	47,792	20,881
伯方ふるさと歴史公園	4,559	4,060	499
上浦歴史民俗資料館	2,141	1,079	1,062
大三島美術館	4,328	2,346	1,982
大三島美術館別館	12,830	6,766	6,064
伊東豊雄建築ミュージアム	7,391	3,611	3,780

資料：各博物館・歴史館

注) 一部の博物館・歴史館は、大人の中に大学生・高校生を含む。

第14-25表 公会堂の利用状況

	市 主 催			その他の
	回 数	使 用 料	入 場 者 概 数	回 数
平成23年度	21	1,587,790	14,570	71
24	2	99,660	404	13
25	19	2,373,450	12,745	42
26	37	4,772,990	20,695	67
27	27	2,524,710	14,585	69
28	26	2,097,170	12,695	65
29	19	1,507,970	10,215	66
30	21	1,777,590	13,470	58
4月	-	-	-	4
5	-	-	-	7
6	-	-	-	3
7	5	391,180	3,010	2
8	1	192,880	1,000	7
9	-	-	-	8
10	5	385,570	1,850	4
11	4	449,240	5,120	3
12	-	-	-	2
1	1	37,210	800	5
2	1	117,570	800	-
3	4	203,940	890	13

資料：管財課

(平成24年6月～平成25年8月まで改修工事のため使用中止)

第14-26表 市民会館の利用状況

	市 主 催							その他の公共団体			
	大会議室	中会議室	小会議室	3階 会議室	計	使用料	入場者 概数	大会議室	中会議室	小会議室	3階 会議室
平成23年度	55	93	77	-	225	1,852,040	9,559	93	288	272	-
24	61	132	193	-	386	3,057,850	12,219	101	244	228	-
25	61	114	114	-	289	2,414,016	9,907	99	265	229	-
26	63	163	231	-	457	4,157,600	8,989	116	240	199	-
27	50	157	86	-	293	2,427,090	6,309	143	242	190	-
28	65	141	178	-	384	3,926,140	9,475	103	243	165	-
29	53	136	97	-	286	2,647,110	7,619	110	222	175	-
30	47	123	133	-	303	2,470,160	7,518	95	207	174	-
4月	2	14	1	-	17	109,950	306	7	12	14	-
5	3	20	1	-	24	179,800	418	10	13	18	-
6	0	10	1	-	11	95,470	88	12	12	18	-
7	4	17	2	-	23	237,400	398	10	14	24	-
8	3	4	2	-	9	87,130	296	6	15	16	-
9	1	2	1	-	4	29,640	151	8	14	16	-
10	11	11	28	-	50	443,300	2,056	11	30	11	-
11	7	15	44	-	66	368,850	1,524	6	25	7	-
12	2	3	1	-	6	54,430	193	3	8	15	-
1	0	6	2	-	8	35,740	91	10	18	18	-
2	1	5	1	-	7	45,000	196	7	22	13	-
3	13	16	49	-	78	783,450	1,801	5	24	4	-

資料：管財課

公共団体及び民間主催		合 計			
使用料	入場者概数	回数	使用料	入場者概数	
円	人	回	円	人	
6,523,160	32,456	92	8,110,950	47,026	
1,316,920	5,940	15	1,416,580	6,344	
4,699,840	20,528	61	7,073,290	33,273	
8,237,540	33,504	104	13,010,530	54,199	
8,287,480	32,574	96	10,812,190	47,159	
8,097,520	36,087	91	10,194,690	48,782	
7,998,354	36,429	85	9,506,324	46,644	
7,293,840	22,054	79	9,071,430	35,524	
745,420	2,900	4	745,420	2,900	
704,550	2,810	7	704,550	2,810	
517,160	1,740	3	517,160	1,740	
215,690	345	7	606,870	3,355	
1,123,630	2,140	8	1,316,510	3,140	
889,210	3,016	8	889,210	3,016	
362,160	1,225	9	747,730	3,075	
423,310	1,420	7	872,550	6,540	
162,650	890	2	162,650	890	
787,960	3,105	6	825,170	3,905	
-	-	1	117,570	800	
1,362,100	2,463	17	1,566,040	3,353	

及び民間主催			合 計						
計	使用料	入場者概数	大会議室	中会議室	小会議室	3階会議室	計	使用料	入場者概数
	円	人						円	人
653	4,326,903	19,559	148	381	349	-	878	6,178,943	29,118
573	4,338,910	20,065	162	376	421	-	959	7,396,760	32,284
593	4,257,920	18,419	160	379	343	-	882	6,671,936	28,326
555	4,186,540	20,992	179	403	430	-	1,012	8,344,140	29,981
575	5,355,560	16,982	193	399	276	-	868	7,782,650	23,291
511	4,061,930	15,156	168	384	343	-	895	7,988,070	24,631
507	4,790,760	15,393	163	358	272	-	793	7,437,870	23,012
476	3,933,650	15,609	142	330	307	-	779	6,403,810	23,127
33	211,640	900	9	26	15	-	50	321,590	1,206
41	324,170	2,772	13	33	19	-	65	503,970	3,190
42	406,820	1,293	12	22	19	-	53	502,290	1,381
48	374,520	1,681	14	31	26	-	71	611,920	2,079
37	374,220	961	9	19	18	-	46	461,350	1,257
38	306,290	1,086	9	16	17	-	42	335,930	1,237
52	425,590	1,617	22	41	39	-	102	868,890	3,673
38	299,170	1,000	13	40	51	-	104	668,020	2,524
26	165,920	447	5	11	16	-	32	220,350	640
46	407,860	1,514	10	24	20	-	54	443,600	1,605
42	375,340	1,303	8	27	14	-	49	420,340	1,499
33	262,110	1,035	18	40	53	-	111	1,045,560	2,836

第14-27表 サン・アビリティーズ今治の利用状況

	総 数			体 育 室		会 議 ・ 研 修 室		教 養 文 化 室		多 目 的 室		ア-チリ-施設	
	総 数	障 害 者	一 般	障 害 者	一 般	障 害 者	一 般	障 害 者	一 般	障 害 者	一 般	障 害 者	一 般
平成23年度	75,170	11,737	63,433	6,274	43,447	3,189	10,566	387	4,059	909	2,437	978	2,924
24	75,702	11,215	64,487	6,453	44,519	2,682	11,615	241	3,758	1,074	2,482	765	2,113
25	74,390	12,014	62,376	7,228	45,263	3,180	11,926	246	2,313	796	1,932	564	942
26	67,210	12,049	55,161	6,558	37,054	3,174	12,003	531	2,394	1,089	1,989	697	1,721
27	76,089	14,577	61,512	8,941	47,202	3,095	9,549	392	1,961	1,295	1,526	854	1,274
28	79,507	16,284	63,223	9,411	46,791	3,524	12,319	227	1,719	2,208	1,495	914	899
29	76,957	16,427	60,530	8,987	44,798	3,925	11,189	354	1,940	1,993	1,410	1,168	1,193
30	74,281	16,709	57,572	9,791	43,315	3,696	9,484	737	2,123	1,803	1,627	682	1,023

資料：今治市障害者文化体育施設

第14-28表 クアハウス今治の利用状況

	総 数	一 般				会 員			稼 動 日 数	日 平 均
		計	大 人	小 人	幼 児	計	個 人	法 人		
平成23年度	156,031	48,251	37,022	7,369	3,860	107,780	107,780	-	309	505
24	147,460	46,367	35,878	6,789	3,700	101,093	101,093	-	308	479
25	145,852	48,352	37,232	7,194	3,926	97,500	97,500	-	307	475
26	143,616	48,756	37,753	6,864	4,139	94,860	94,860	-	306	469
27	143,448	48,564	37,850	7,176	3,538	94,884	94,884	-	310	463
28	134,056	44,332	34,217	6,106	4,009	89,724	89,724	-	306	438
29	132,447	44,181	33,809	5,938	4,434	88,266	88,266	-	306	433
30	128,989	43,854	33,156	6,817	3,881	85,135	85,135	-	300	430

資料：一般財団法人 今治市多目的温泉保養館管理公社

第14-29表 今治城閣観覧者数

	合 計			一 般		団 体		観 覧 料 お よ び 使 用 料
	合 計	一 般	学 生 ・ 無 料	一 般	学 生 ・ 無 料	一 般	学 生 ・ 無 料	
平成23年度	47,976	39,226	8,750	30,800	8,638	8,426	112	22,396,390
24	61,218	49,266	11,952	37,617	11,891	11,649	61	28,918,350
25	57,286	46,381	10,905	34,659	10,838	11,722	67	27,136,050
26	61,502	48,500	13,002	36,969	12,809	11,531	193	28,481,750
27	77,744	62,979	14,765	46,629	14,701	16,350	64	30,416,300
28	81,277	66,457	14,820	47,816	14,758	18,641	62	31,931,800
29	84,162	67,913	16,249	49,689	16,200	18,224	49	32,718,900
30	72,835	58,302	14,533	42,028	14,454	16,274	79	28,002,150

資料：文化振興課

第14-30表 せせらぎ交流館の利用状況

	総数	一般			稼動日数	日平均
		大人	小人 (小学生)	幼児		
平成28年度	136,004	129,367	4,830	1,807	339	401
29	132,522	126,627	4,431	1,464	339	391
30	125,959	120,643	4,097	1,219	339	372

資料：観光課

第14-31表 多々羅温泉の利用状況

	総数	一般			稼動日数	日平均
		大人	小人 (小・中学生)	幼児		
平成28年度	43,125	39,366	3,759	-	311	139
29	43,095	39,406	3,689	-	314	137
30	11,258	10,377	881	-	83	136

資料：観光課

第14-32表 マーレ・グラスシア大三島の利用状況

	総数	一般			稼動日数	日平均
		大人	小人 (小学生)	幼児		
平成28年度	119,315	114,863	4,452	-	312	382
29	115,805	111,653	4,152	-	309	375
30	115,363	111,279	4,084	-	310	372

資料：観光課



第14-33表 今治湯ノ浦ハイツの利用状況

	総数	宿泊	会議 研修	宴会	婚礼	食堂	喫茶	入浴	くつろ ぎパッ ク	カラオ ケルー ム	昼食 バイキ ング	その他
平成24年度	59,771	10,162	2,623	19,281	81	4,026	3,018	8,402	-	605	11,573	-
25	61,647	12,276	1,305	20,905	34	6,871	3,438	7,819	-	156	8,843	-
26	55,775	11,573	1,148	19,025	247	5,246	2,459	7,268	-	122	8,687	-
27	51,964	10,861	824	16,319	58	6,084	2,065	6,360	-	76	9,317	-
28	45,926	11,163	832	12,609	81	6,275	1,800	6,018	-	87	7,061	-
29	42,381	11,052	1,245	12,590	56	5,082	1,651	5,204	-	74	5,427	-
30	39,421	10,456	771	11,070	-	5,768	1,268	4,616	-	84	5,388	-
4月	3,044	819	147	867	-	262	92	361	-	9	487	-
5	2,699	829	32	526	-	298	116	401	-	11	486	-
6	2,724	526	214	907	-	246	142	318	-	9	362	-
7	2,148	812	45	412	-	235	48	292	-	9	295	-
8	4,438	1,897	18	341	-	1,163	79	351	-	8	581	-
9	4,095	1,389	16	1,082	-	646	190	291	-	11	470	-
10	3,509	679	25	1,630	-	370	150	296	-	2	357	-
11	3,913	517	23	1,925	-	493	108	380	-	3	464	-
12	3,327	824	81	1,026	-	506	62	443	-	7	378	-
1	2,049	260	38	586	-	142	74	513	-	9	427	-
2	3,336	888	14	584	-	783	131	481	-	4	451	-
3	4,139	1,016	118	1,184	-	624	76	489	-	2	630	-

資料：財団法人 今治勤労福祉事業団

注) 平成23年度より「くつろぎパック」は「食堂」に含まれる。

第14-34表 観光客数

	入込観光客			(再掲)	
	総数	日帰り客	宿泊客	県外客	県内客
平成29年度	2,818,694	2,345,279	473,415	2,379,442	439,252
30	2,578,918	2,109,732	469,186	2,038,998	539,920

資料：観光課

注) 観光客数は推計値である。