

公有財産活用 P T 最終報告

目標

今治市の島しょ部にある廃校跡地を
有効活用し、地域の魅力を活かした
民間向けの活用提案とアプローチ方法
を検討すること

第1章 現実

Reality

廃校活用事例

西会津国際芸術村
(旧新郷中学校)

・コミュニティスペースの活用

廃校となった木造校舎に海外から芸術家を招き、住居を兼ねたアトリエとして活用し、芸術を通じた国際交流や、都市と地方を結ぶ交流の拠点。

七浦プロジェクト
(旧七浦小学校)

・福祉・医療施設の活用

診療所・介護事業所・病児保育・コミュニティスペース・日用品販売などを集約した複合施設に再生。住民の暮らしの拠点として機能。

むろと廃校水族館
(旧椎名小学校)

・観光・宿泊施設の活用

25mプールを利用した屋外大水槽、校舎内には地元の定置網でかかった魚なども展示。魚のエサやりや楽器演奏などが楽しめる。



旧大三島中学校

旧瀬戸崎小学校

旧北浦小学校

旧伊方小学校

旧有津小学校

旧宮窪中学校

**島しょ部
廃校MAP**
※地理院タイル（標準地図）
を加工して作成

視察・検証

【視察】DAY 1（大三島）

旧大三島中
大三島憩いの家

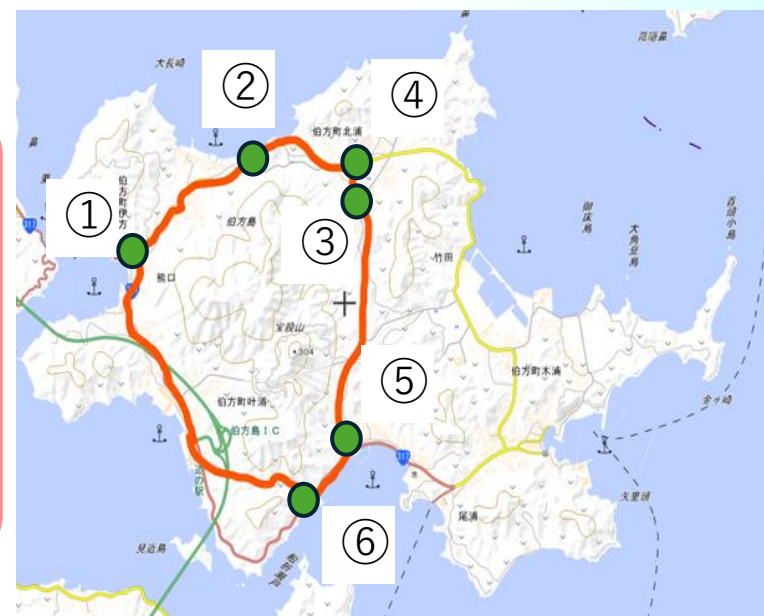
【検証】DAY 2（伯方島）

伯方支所発着（10:00～15:00）

- ①旧伊方小
- ②昼食：お好み焼き さくら
- ③見学：鎮守の杜
- ④旧北浦小
- ⑤旧有津小
- ⑥景色：船折瀬戸

【視察】DAY 3（大島・大三島）

旧宮窪中
旧瀬戸崎小
しまなみふれあい交流館



※地理院タイル（標準地図）を加工して作成

検証結果

良かった点

- ・ 自然を感じることができ気持ちがいい
- ・ 距離感が良かった
- ・ サイクリング用の休憩スペースがある
- ・ 楽しい



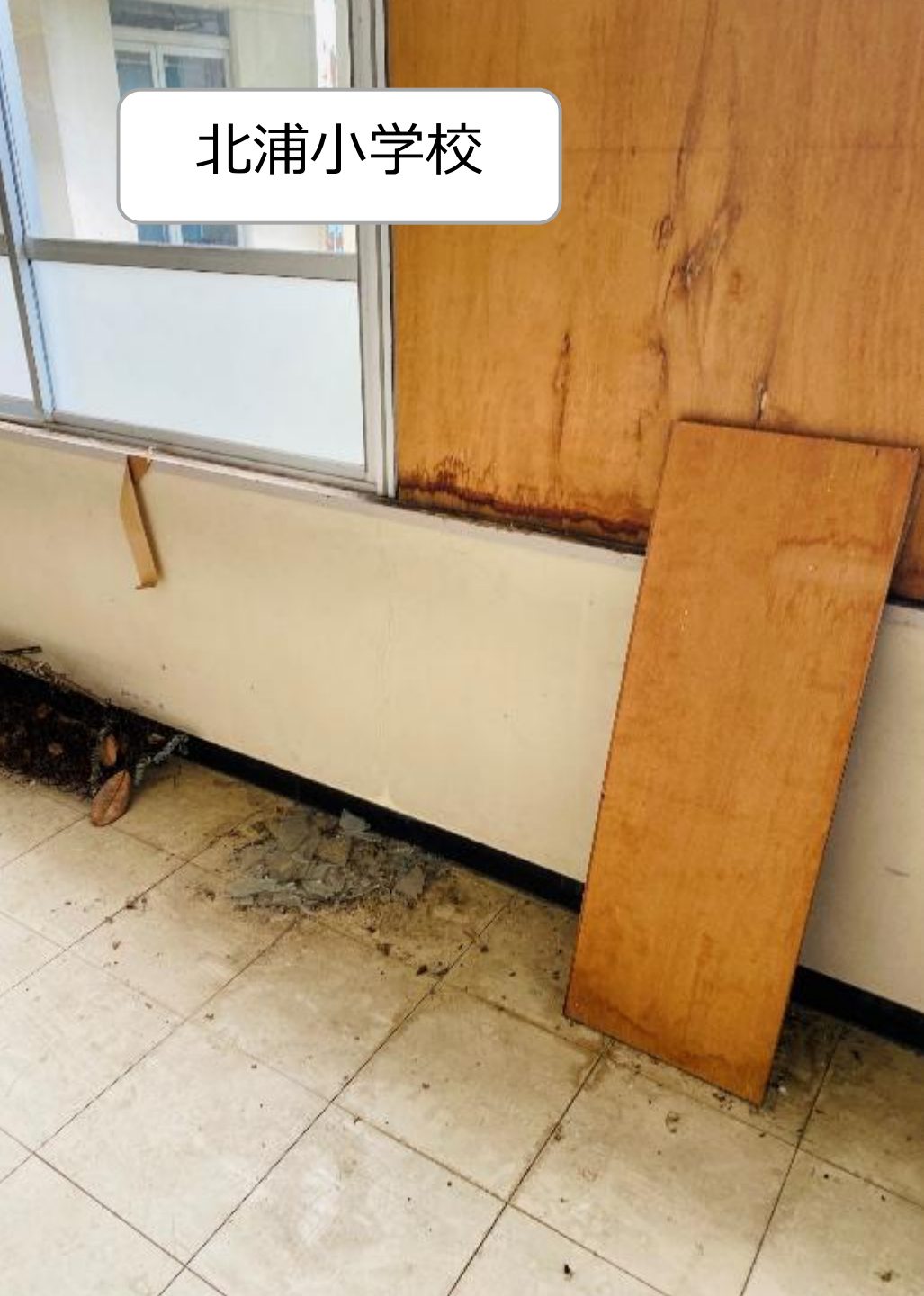
懸念点

- ・ 北浦～有津の山道が過酷
- ・ 飲食店が少ない
- ・ 道が細いところがあり危険



次に、現地で確認した施設の状況を紹介します

北浦小学校



一方で小規模な修繕を施すだけで活用できそうな施設もありました。

伊方小学校



全ての施設が有効活用できる
わけではないのか・・・

廃校チェックシート（仮）

評価基準

A
14点以上

貸与・売却の可能性大

B
11~13点

貸与・売却の可能性中~小

C
8~10点

検討の余地あり

D
5~7点

修繕価値なし

E
4点以下

修繕価値マイナス

	宮窪中	有津小	北浦小	伊方小	瀬戸崎小	大三島中
立地	2	2	1	4	4	1
状態	4	0	1	4	4	2
規模	4	2	2	3	3	4
コスト	4	0	1	2	4	2
点数	14	4	5	13	15	9
総合	A	E	D	B	A	C

活用可・不可の施設整理

活用可

宮窪中（大島）
伊方小（伯方島）
瀬戸崎小（大三島）
大三島中（大三島）

活用不可

有津小（伯方島）
北浦小（伯方島）

第2章 課題

Problem

なぜ活用が進まなかったのか？

登記の整理

境界確定

人口減少地域

効果的な宣伝が
できていない



どうすれば効果的に宣伝できる？

第3章 突破

Solution

ターゲット

1



地銀・信金の法人担当経由

2



建設会社・不動産会社の開発部門

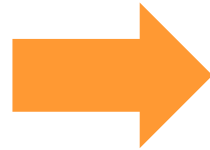
3



公共事業に関心を示す層

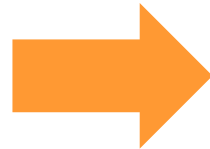
ポイント

~~企画募集~~



条件提示型

~~広く~~



深く・狭く

~~宣伝~~



事前審査

どうしたら活用してもらえます？

仕掛け作り

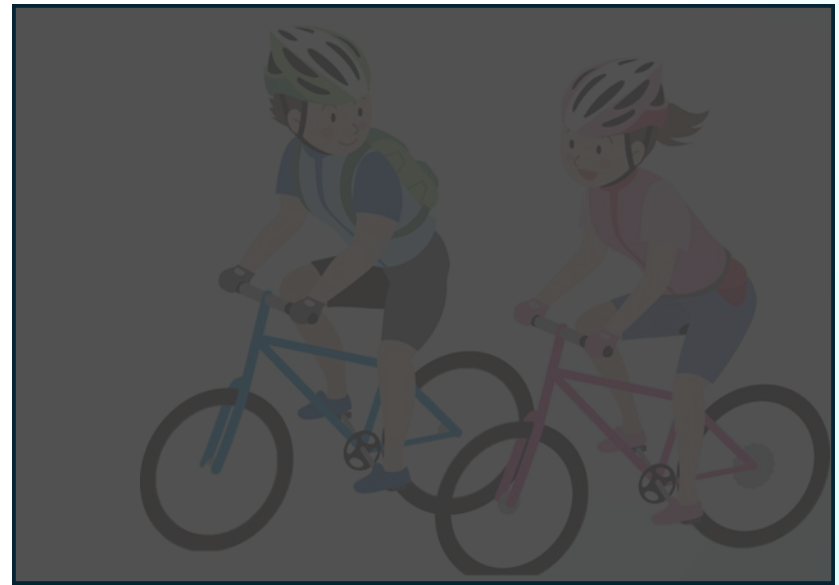
廃校メタウォーク360 しまなみ廃校ライド



仕掛け作り

廃校メタウォーク360

しまなみ廃校ライド



廃校メタウォーク360

目的

デジタルを活用し手軽に廃校のリアルを知ってもらおうきっかけ作り

内容

360°動画をYouTubeで公開し、廃校や周辺施設をオンラインで確認できる。

効果

現地に足を踏み入れたような臨場感を味わえる。
事前に動線や空間構成を把握でき、活用のイメージにつながる。



**わざわざ来なくても事前に
情報入手できるため効率的！**



今治市



www.city.imari.ehime.jp

〒791-8501 今治市本町1-1-1

TEL:0894-21111

FAX:0894-21112

E:info@city.imari.ehime.jp

いまより暮らし

今治市移住・定住・交流ポータルサイト

既存媒体との連携検討

仕掛け作り

廃校メタウォーク360

しまなみ廃校ライド



しまなみ廃校ライド

目的

「廃校×サイクリング×瀬戸内景色」で
今治らしさをアピールするきっかけ作り

内容

自転車で地域を巡り、今治市の特性を
体感的に理解してもらおうツアー

効果

地域全体を資源として捉える視点が得られる。
周辺の雰囲気を感じ、廃校活用のイメージが
湧きやすくなる。



廃校見学をするだけではもったいない！

今治市島しょ部に来るなら自然や食事を楽しんでもらおう！

しまなみ廃校ライド ～ 3島横断コース～

大三島集合 (10:00～15:00)

- ①観光：道の駅多々羅しまなみ公園
- ②旧瀬戸崎小学校
- ③旧伊方小学校
- ④食事：お好み焼きさくら
- ⑤見学：鎮守の杜
- ⑥旧宮窪中学校

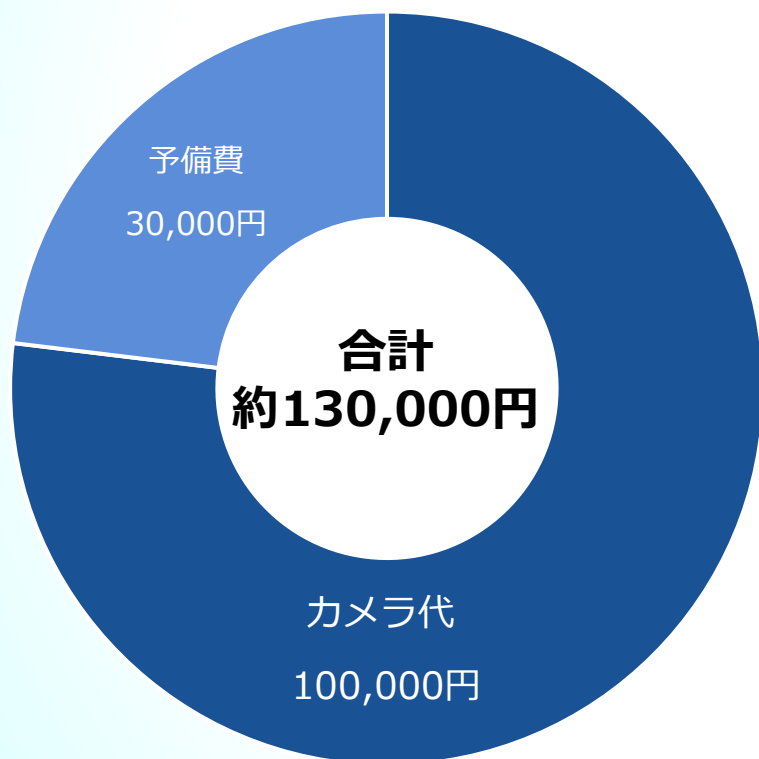
宮窪支所 解散または送迎車



※地理院タイル（標準地図）を加工して作成

予算

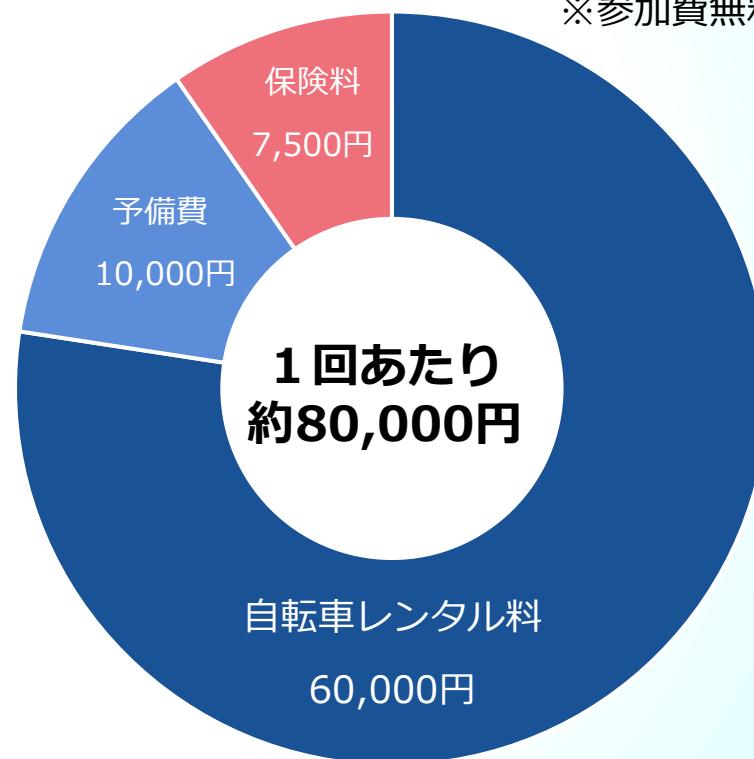
廃校メタウォーク360



イニシャルコストのみ発生

しまなみ廃校ライド

※参加費無料



参加者20名/引率スタッフ5名

今治市の目指す姿（KGI・KPI）

KGI

『今治 island モデル（仮）』
の確立と認知形成

KPI

Youtube再生回数

各校 **300** 回

（廃校メタウォーク360）

年 **2** 回

春・秋開催

（しまなみ廃校ライド）

ご清聴ありがとうございました