

マイウェイマーケットの定期開催における商店街の活性化と
AIカウンターによる商店街人流の可視化
事業報告書

今治銀座商店街協同組合
理事長 友田 康貴

- 実施期間 R7年7月15日～R7年12月31日

- AIカウンター設置期間
R7年7月15日～R7年12月31日

- マイウェイマーケット開催日（4回開催）
9月14日 10月12日 11月9日 12月14日
開催時間 10：00～15：00

■ AIカウンターによるわかった結果

中心市街地地域においてイベント開催がある時は人流が極端に増えるがその他の日は少ないが600～1,000人程度の通過人数があることがわかった。

特に男性の通過人数が多く、世代別には40～60代の方が多く商店街を通過している。

イベント時には家族連れの世代が多く商店街に来てくれることも分かり、魅力を作れば世代に問わず商店街を訪れることもわかった。

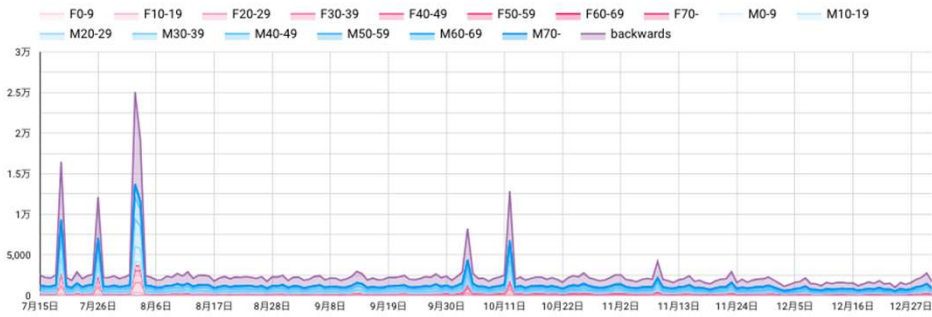
AIカウンターによる人流計測

カウント総数 **431,592** 平均年齢 **45.0**

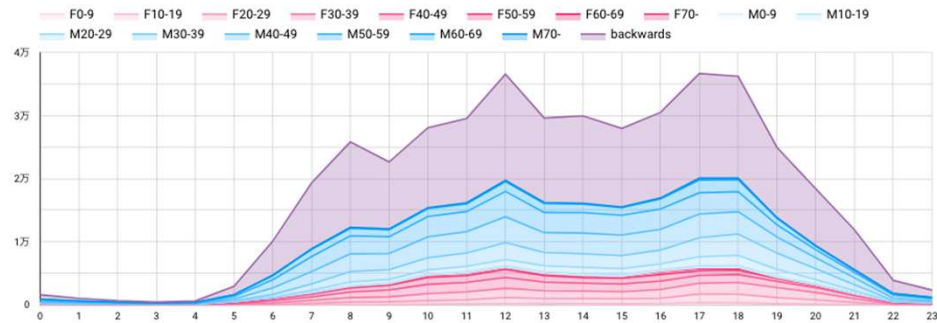
device_name 性別 2025/07/15 - 2025/12/31

direction hour

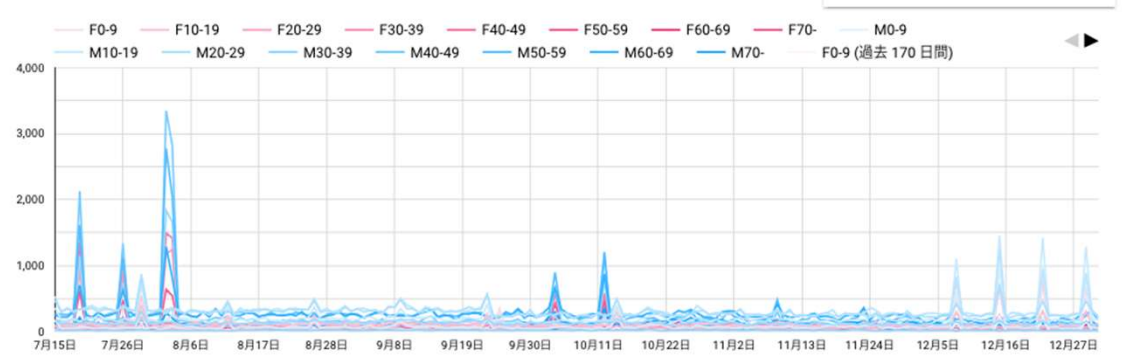
属性別_正面カウント数とバックカウント数 (積上、日別)



属性別_正面カウント数とバックカウント数 (積上、時間帯別)



属性別_正面カウント数とバックカウント数 (比較)

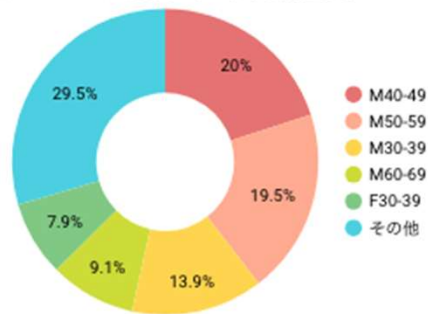


属性別_正面カウント数とバックカウント数 (曜日別)

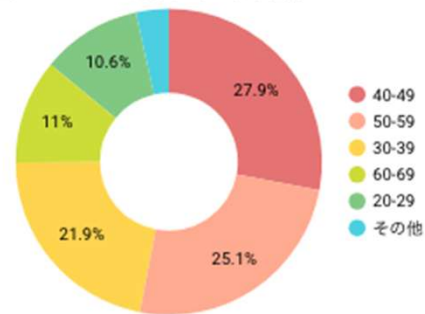
	timestamp (曜日) / Record Count						
年齢	日曜日	月曜日	火曜日	水曜日	木曜日	金曜日	土曜日
0-9	101	9	15	9	12	17	147
10-19	1,535	312	379	223	278	296	1,866
20-29	6,264	1,826	2,058	1,433	1,826	1,848	9,052
30-39	11,125	4,557	5,071	3,967	4,593	4,712	16,273
40-49	12,070	7,298	7,933	6,646	7,167	7,783	15,397
50-59	10,086	7,294	7,871	6,755	7,086	8,234	10,419
60-69	3,984	3,487	3,513	3,007	3,574	3,862	3,984
70-79	395	388	400	404	373	409	412
backwards	37,509	22,888	25,144	20,394	22,714	25,039	47,841

■ AIカウンターによる人流計測

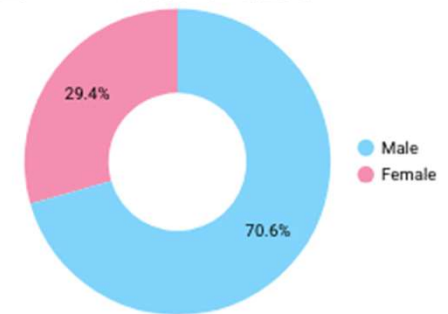
正面カウント数分布（年齢性別）



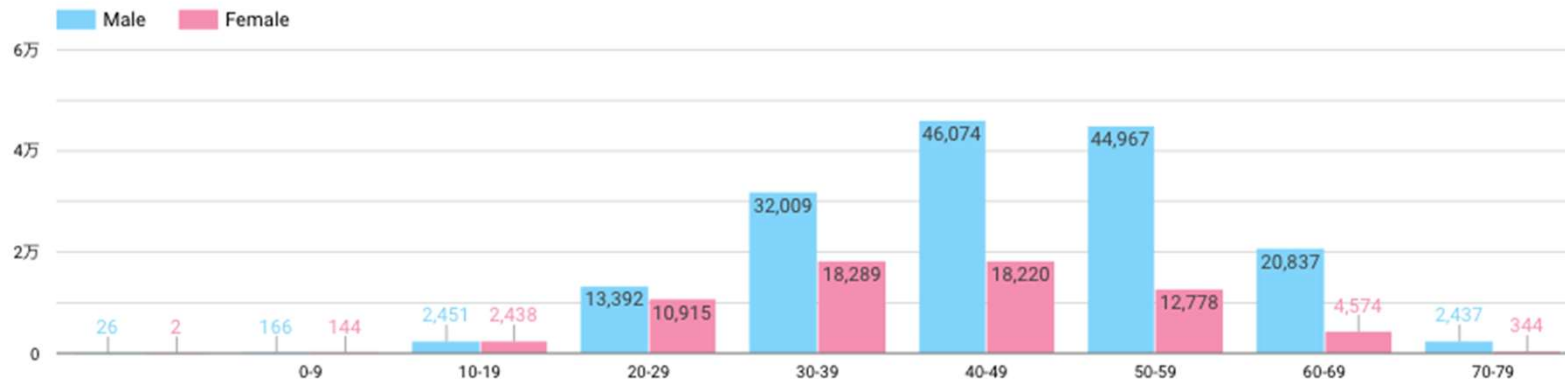
正面カウント数分布（年齢）



正面カウント数分布（性別）



正面カウント数分布（年代/性別）



■ マイウェイマーケットの実施報告

9月14日は、せとうちみなとマルシェとは別の単独での開催となり集客も弱く、賑わいに乏しかったが、せとうちみなとマルシェと同日開催の時は通行人数も増え、賑わいを創出できたと感じる。今後回数を重ねる事で定着が見られ、独自開催でも集客を増やし商店街の魅力とひとつとなれるとの実感を得た。

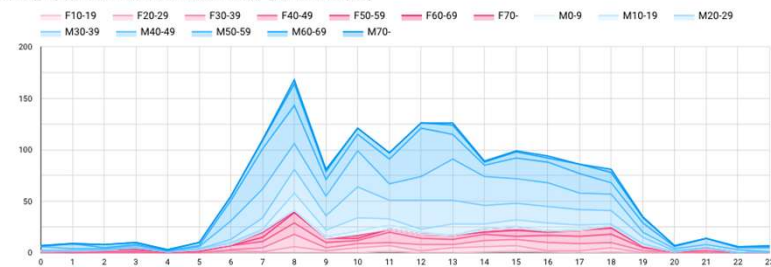
9月14日マルシェ無しでの開催

カウント総数	平均年齢	device_name	性別	2025/09/14 - 2025/09/14
1,449	45.5		direction: forward (1)	hour

属性別_正面カウント数とバックカウント数 (積上、日別)



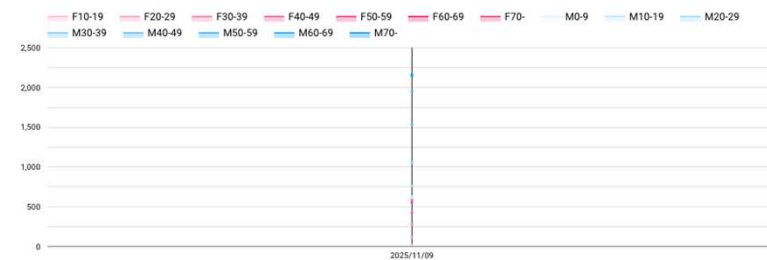
属性別_正面カウント数とバックカウント数 (積上、時間帯別)



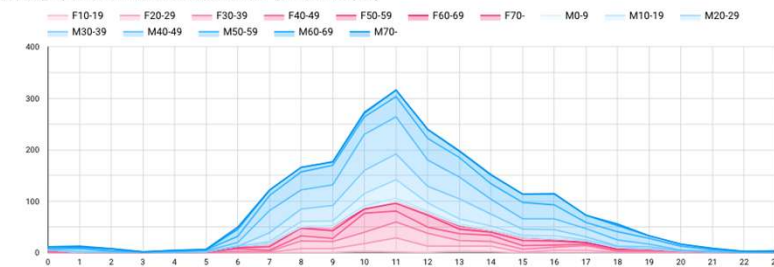
11月9日にマルシェと合わせての開催

カウント総数	平均年齢	device_name	性別	2025/11/09 - 2025/11/09
2,165	45.3		direction: forward (1)	hour

属性別_正面カウント数とバックカウント数 (積上、日別)



属性別_正面カウント数とバックカウント数 (積上、時間帯別)



■ マイウェイマーケットの実施報告

HP



毎月基本第二日曜日開催
(10:00~15:00)

2026年前期の開催日

- ・1月11日 ・2月8日 ・3月8日
- ・4月12日 ・5月10日 ・6月14日

（絵画、彫刻、金型など、
あなたの得意分野の作品や、
今治商店街の盛りだ
販売してみませんか？）

出店申し込み

月一回のあなたのお店、「マイウェイマーケット」
出店者さん募集！
開催場所 今治駅前商店街
出店料 6ヶ月分（6回） 6,000円
※出店ができない日も含めでのお申し込みになります。

開催日
2026年 1月11日 2月8日 3月8日
4月12日 5月10日 6月14日

こちらから

店舗紹介

ふくやモードサロン こいけ

出店場所 ①

母方の祖父の店「ふくや」と父の店「モードサ
ロンこいけ」の名を継ぎ、古着などの販売をさ
せていただきます。

販売商品
古着、中古CD、昭和レトロ雑貨etc

きものや紗璃

出店場所 ②

着物レンタル街歩きさのきものや紗璃です。「着物
を簡単に気軽に♪」をテーマにしています。ふ
らっと着てみてください。

着物レンタル、小物販売販売商品

マイウェイマーケット

会場：常盤町 かしばた

IMABARI shoutengai kyoudou Kumida

■ マイウェイマーケットの実施報告



■ 事業を通じての課題

現状イベントを通じての賑わい作りとなっているが、商店街に店舗を増やすためには、イベントと合わせて、それ以外の魅力づくりも大切と感じた。

AIカウンターによる人流分析は大変効果的で可視化できることは今後の目標設定がしやすいと実感したが、ランニングコストの捻出が課題であると感じた。

■ 課題への解決策

商店街内で連携をとり、子育て世代層への魅力を作ることにより、平日でも商店街を訪れるきっかけを作る。店舗誘致については小売店に限らず、塾、遊具施設等も視野に入れる。

また、AIカウンターの常時設置については各店舗へ協賛金を募り、年間通じての維持に努めていく。