

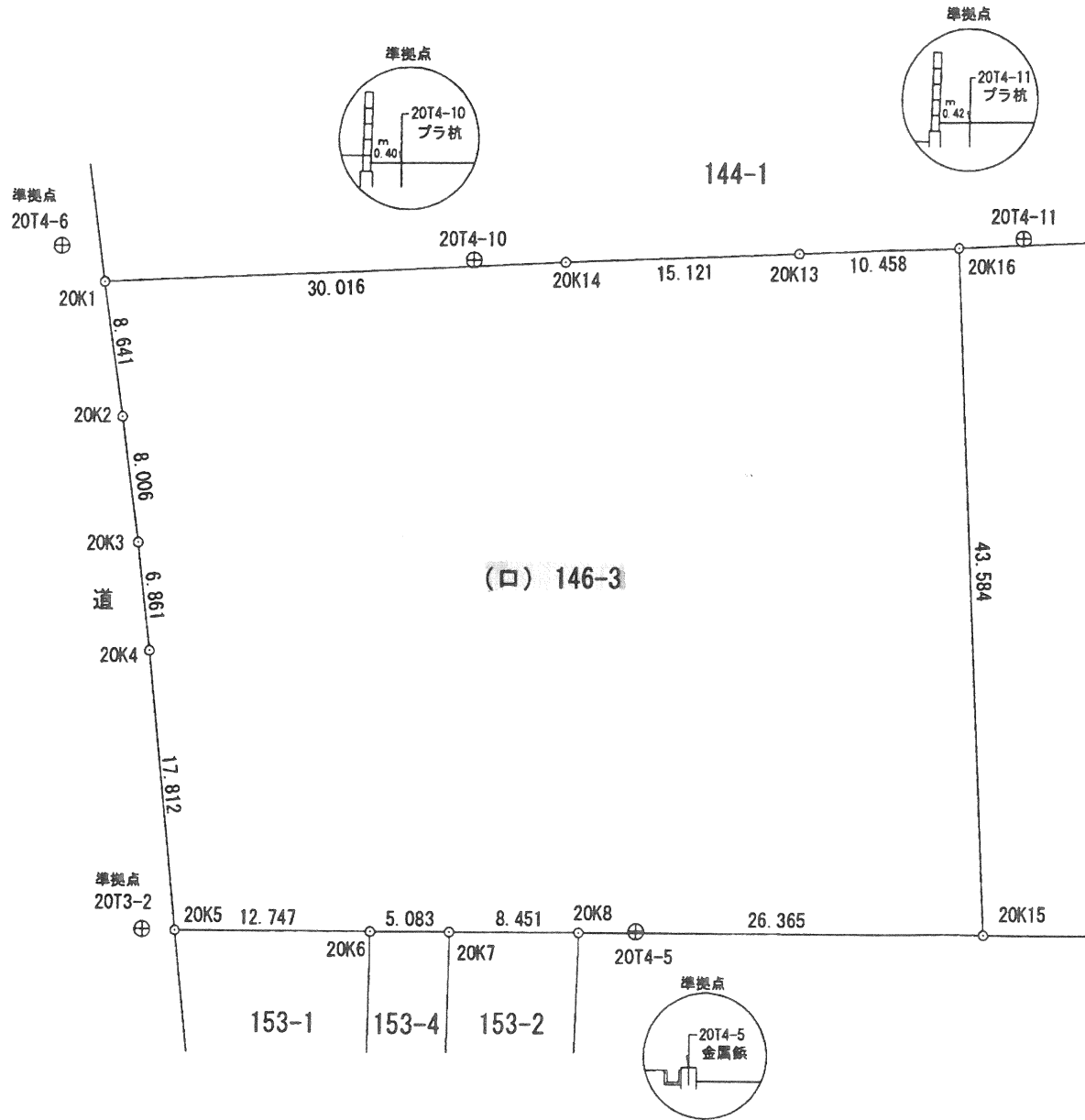
物件調書

物件番号

54

所在地				今治市吉海町幸新田146番3				予定価格		63,958,163円		
土地	現況地目	宅地	実測面積	2,284.25㎡	形状	ほぼ長方形		上記の内訳	土地	21,586,163円		
	台帳地目	宅地	台帳地積	2,284.25㎡					建物	42,372,000円		
建物	種類	保健センター	構造	鉄筋コンクリート、鉄骨造 合金メッキ鋼板ぶき2階建		床面積	1階：899.82㎡ 2階：197.34㎡ 延べ：1,097.16㎡					
							接面道路の幅員及び構造			南側：幅員約7.5mの舗装県道49号線（主要地方道大島環状線）		
法令等に基づく制限	都市計画法	都市計画区域外										
	建築基準法	用途地域	—				高度地区	—				
		斜線制限	—				日影制限	—				
		建ぺい率	—				容積率	—				
その他の法律	消防法	—				その他法規制	津波災害警戒区域					
私道の負担等に関する事項		負担の有無	無		負担の内容							
供給処理 施設の状況			事業所名				電話番号					
	電気	可	中国電力(株) 尾道営業所				0848-25-3009					
	上水道	可	今治市水道総務課				0898-36-1576					
	下水道	可	今治市下水道業務課				0898-36-1570					
交通機関 (距離は道路距離)	バス	吉海支所バス停 約 270m										
	IC	大島南IC 約 2,600m										
公共機関 (距離は道路距離)	今治市役所 吉海支所	南東方 約 300m										
	吉海小学校	南方 約 440m										
	商業施設	南方 約 700m										
参 考 事 項	<p>・この物件の地下埋設物調査、地盤調査及び地質調査は行っていません。地下埋設物の内容・量については、不明です。</p> <p>・この物件内に含まれる工作物等（地下埋設物を含む。）は、市では撤去しません。撤去処理費用等の経費は購入者の負担となります。</p> <p>・当該建物には一部アスベストが使用されている建材等があるため、解体等の作業を行う場合は大気汚染防止法に基づき、愛媛県へ届出を行い、アスベスト飛散防止基準、労働安全衛生法及び廃棄物処理法の厳守が必要です。</p> <p>・当該建物は「保健センター施設整備費国庫補助金」を活用して整備しているため、落札後に市が財産処分の手続を行う必要があります。国による財産処分承認が得られた後に当該物件の契約を行うため、契約までに時間がかかる場合があります。なお本契約の契約期日は本市から落札者に通知します。</p> <p>・国の財産処分承認が得られなかった場合には、本市はこの契約を締結できないものとし、又、本市はこの件に関して一切の責任を負わないものとしします。</p>											

※ 物件調書は、申込者が物件の概要を把握するための参考資料ですので、必ず申込者ご自身において現地及び諸規制についての調査確認を行ってください。



土地