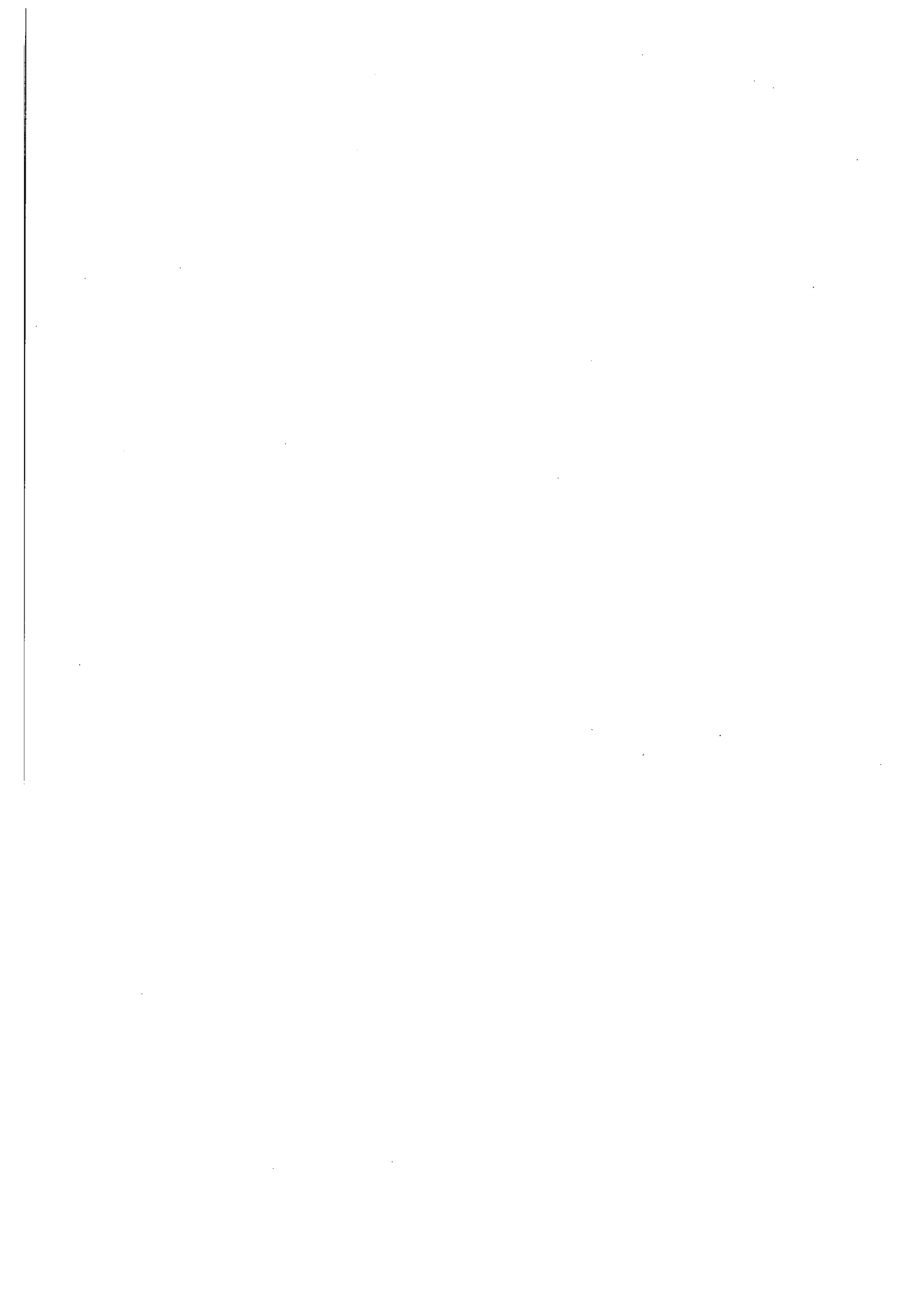


令和3年度

補正予算説明資料

(令和3年6月10日提出 議会第4回)



目 次

一 般 会 計

	頁
○県単土地改良事業	1
○漁港建設事業	1 1
○造船振興土地造成事業	3 3
○治水施設整備事業	3 5
○四村団地建替事業	3 7

特 別 会 計

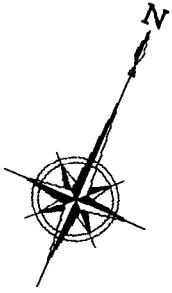
	頁
○荷役機械整備事業	4 1
○国民健康保険事業調書	4 3

県単土地改良事業(その1)

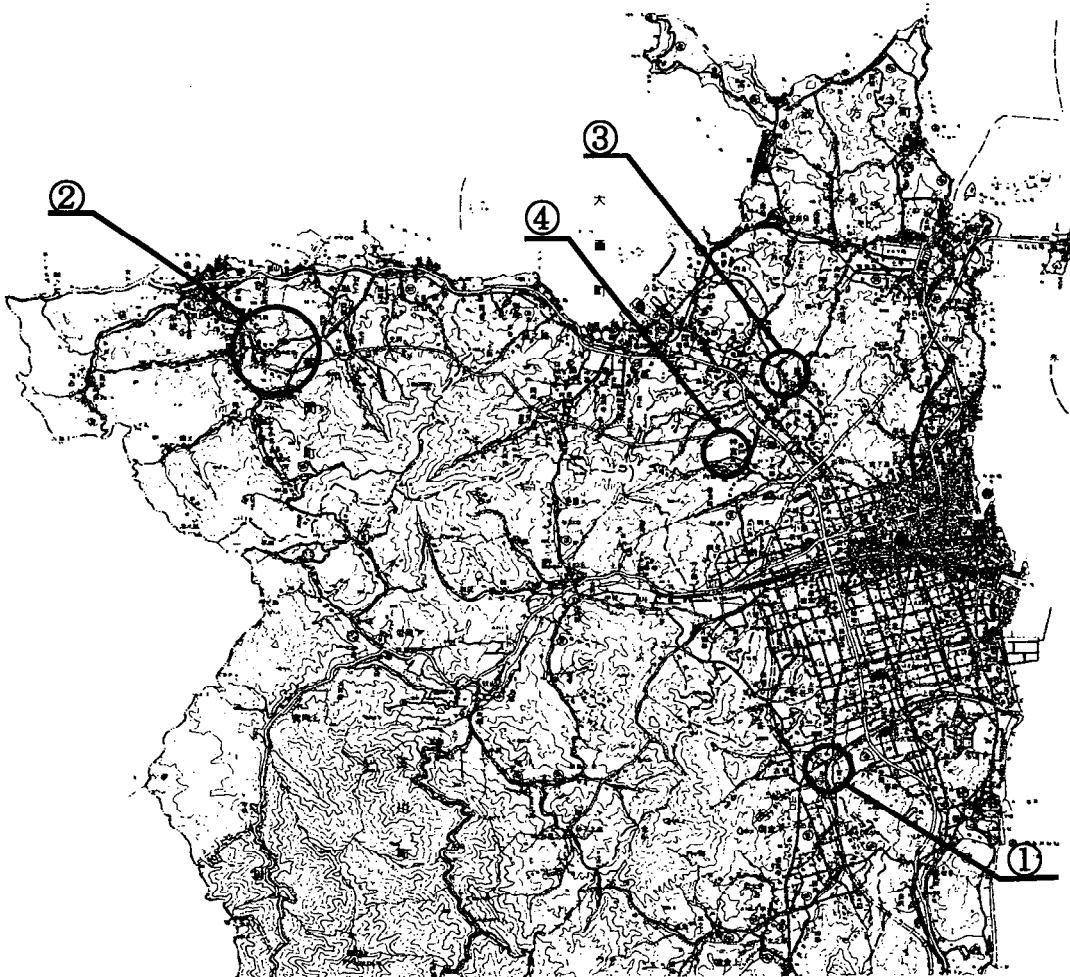
県単土地改良事業予算総括

(単位 千円)

番号	事業区分	事業費		
		補正前	補正額	補正後
①	宮ヶ崎地区県単土地改良事業	—	10,000	10,000
②	菊間池原地区、種地区、浜地区、松尾地区 県単土地改良事業	—	8,500	8,500
③	延喜地区県単土地改良事業	—	8,000	8,000
④	串戸地区ため池豪雨災害緊急対策事業	—	6,000	6,000
	計	—	32,500	32,500



縮 尺 1 : 1 5 0 0 0 0



県単土地改良事業(その2)


(宮ヶ崎地区県単土地改良事業)


(単位 千円)

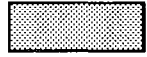
	補正前	補正額	補正後
事業費	-	10,000	10,000
本工事費	-	10,000	10,000
事業計画期間	令和元年度～令和3年度		
事業概要 (補正後)	擁壁工	L=	121 m
	水路工	L=	101 m



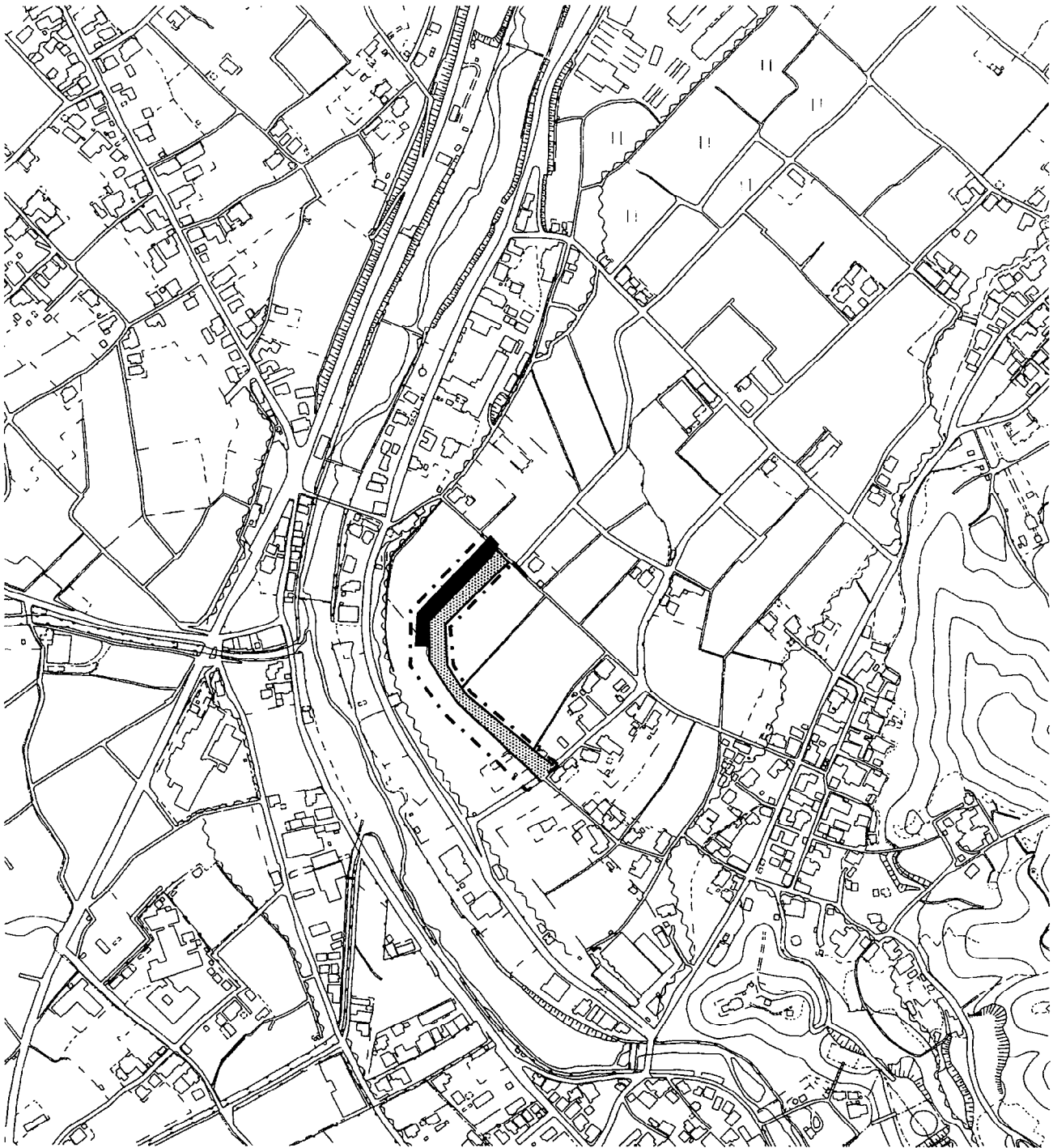
凡例

 全体計画箇所

 本年度施行箇所

 過年度施行箇所

縮尺 1:5000

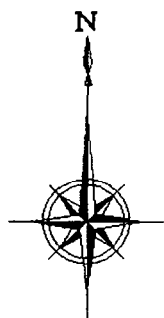


県単土地改良事業（その3）

（菊間池原地区、種地区、浜地区、松尾地区県単土地改良事業）

（単位 千円）

	補正前	補正額	補正後
事業費	—	8,500	8,500
本工事費	—	8,500	8,500
事業計画期間	令和2年度～令和4年度		
事業概要 （補正後）	電磁流量計 N= 6 基		



凡 例



本年度施行箇所

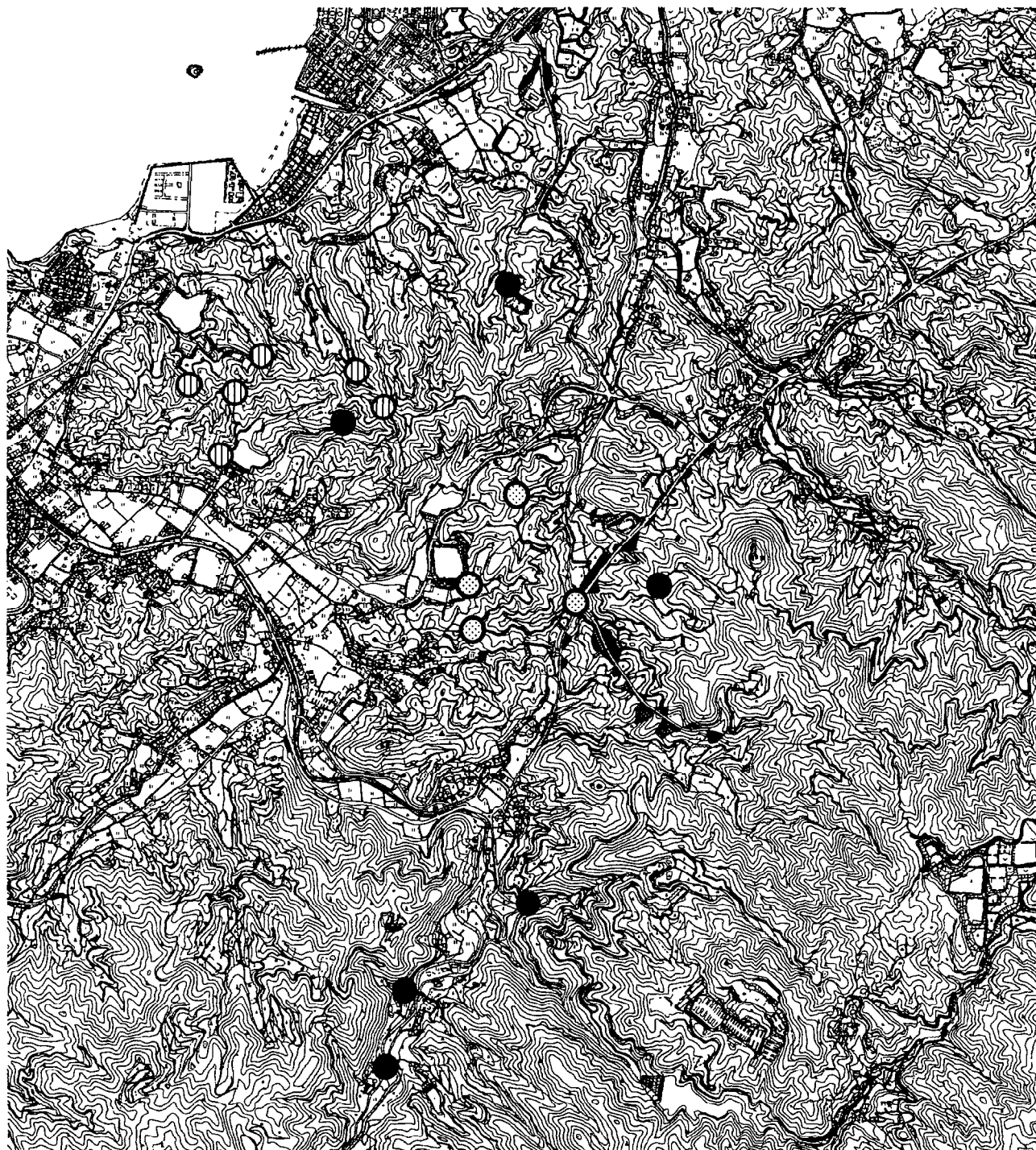


次年度以降施行箇所



過年度施行箇所

縮 尺 1 : 2 0 0 0 0

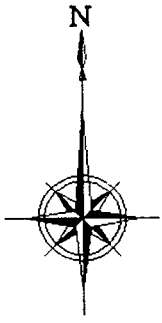


県単土地改良事業（その4）

（延喜地区県単土地改良事業）

（単位 千円）

	補正前	補正額	補正後
事業費	—	8,000	8,000
本工事費	—	8,000	8,000
事業計画期間	令和3年度～令和4年度		
事業概要 （補正後）	ブロック積工 A= 111 m ² 水路底打工 L= 65 m		



凡例

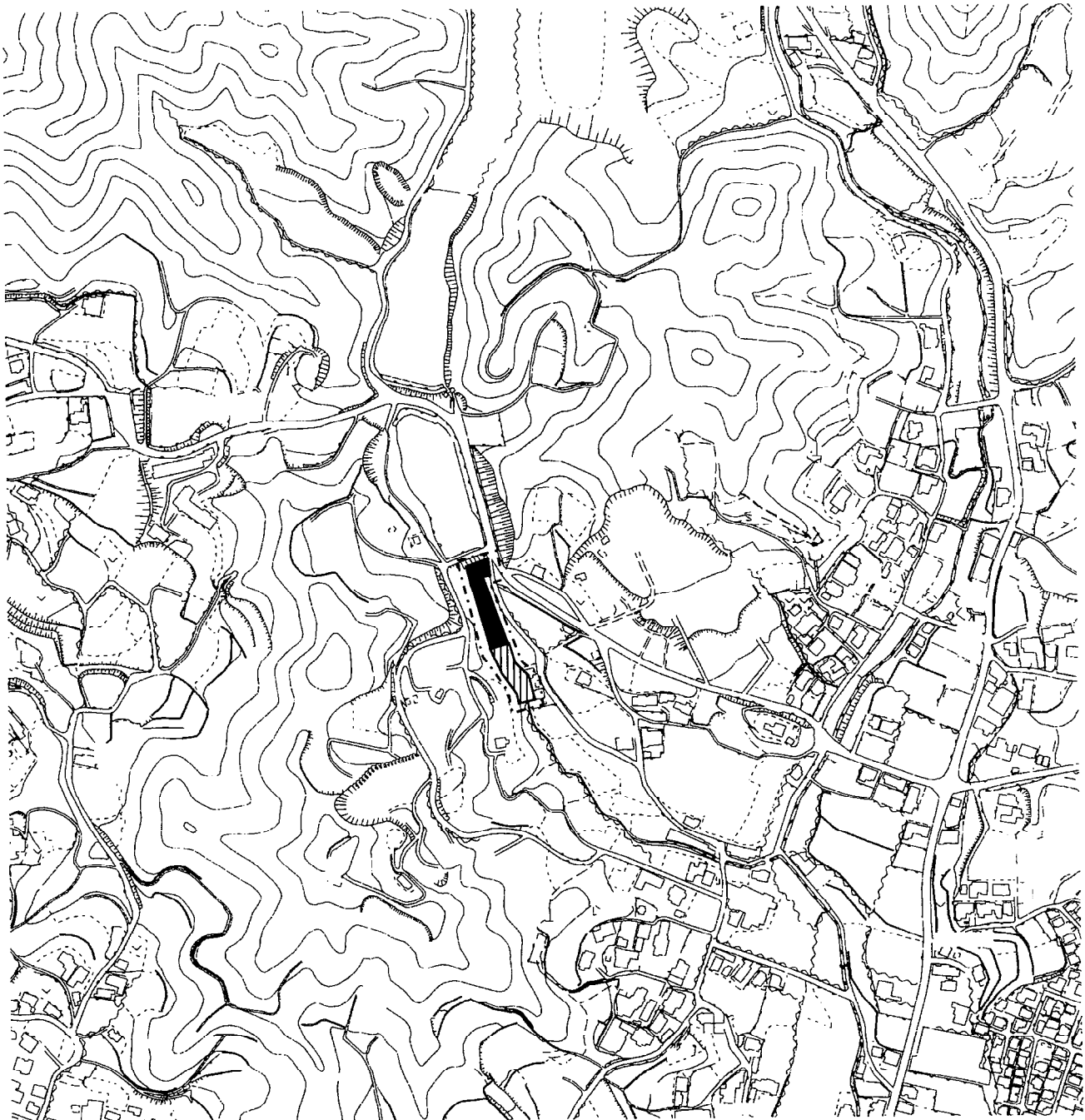


本年度施行箇所



次年度以降施行箇所

縮尺 1:5000



県単土地改良事業(その5)

(串戸地区ため池豪雨災害緊急対策事業)

(単位 千円)

	補正前	補正額	補正後
事業費	-	6,000	6,000
本工事費	-	6,000	6,000
事業計画期間	令和3年度		
事業概要 (補正後)	<div style="display: flex; justify-content: space-between; align-items: flex-start;"> <div style="width: 30%;">堤体工</div> <div style="width: 40%;">L= 40 m</div> <div style="width: 30%;">SL= 7 m</div> </div> <div style="display: flex; justify-content: space-between; align-items: flex-start; margin-top: 5px;"> <div style="width: 30%;"></div> <div style="width: 40%;">A= 280 m²</div> <div style="width: 30%;"></div> </div>		

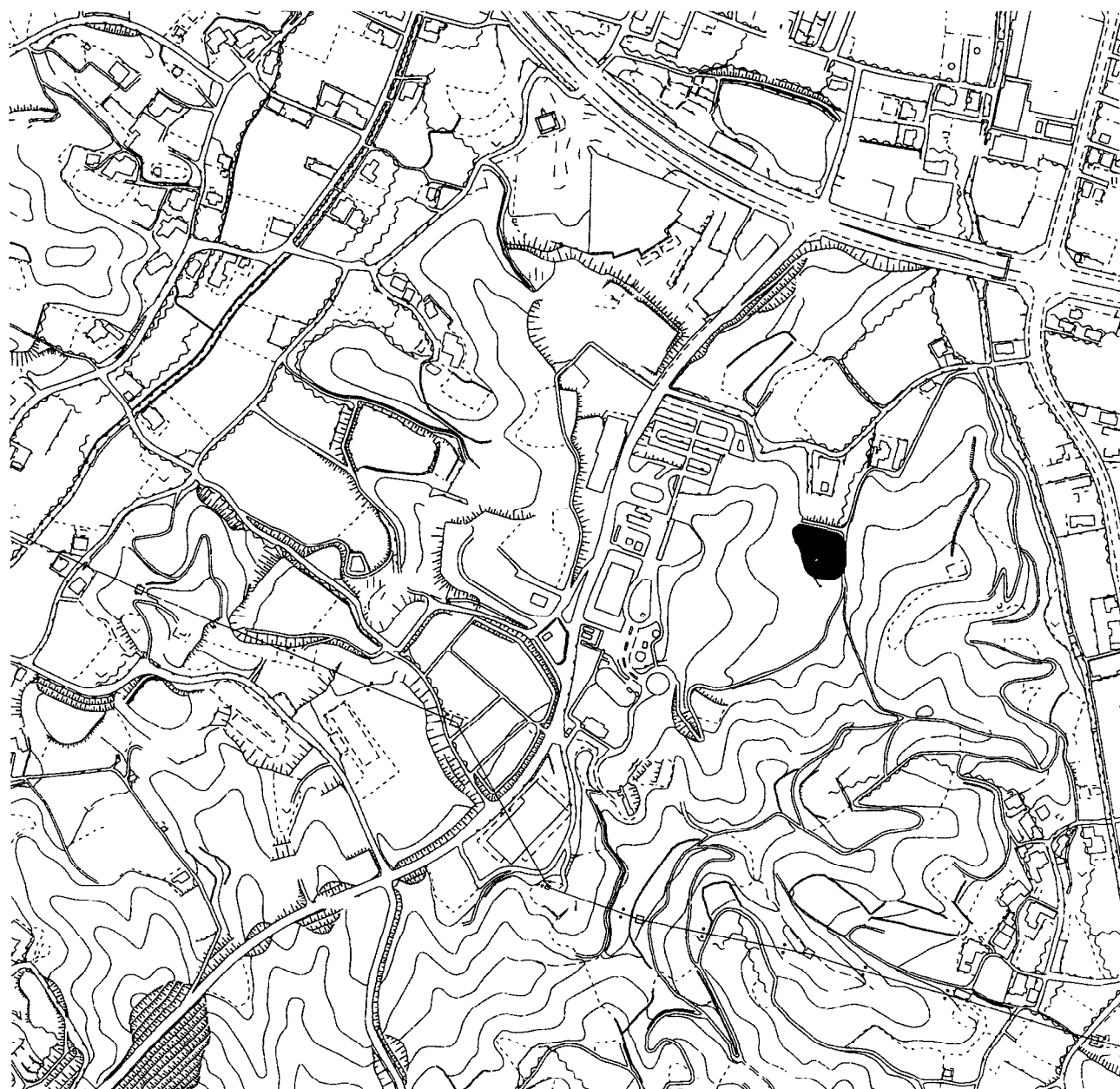


凡例



施行箇所

縮尺 1:5000

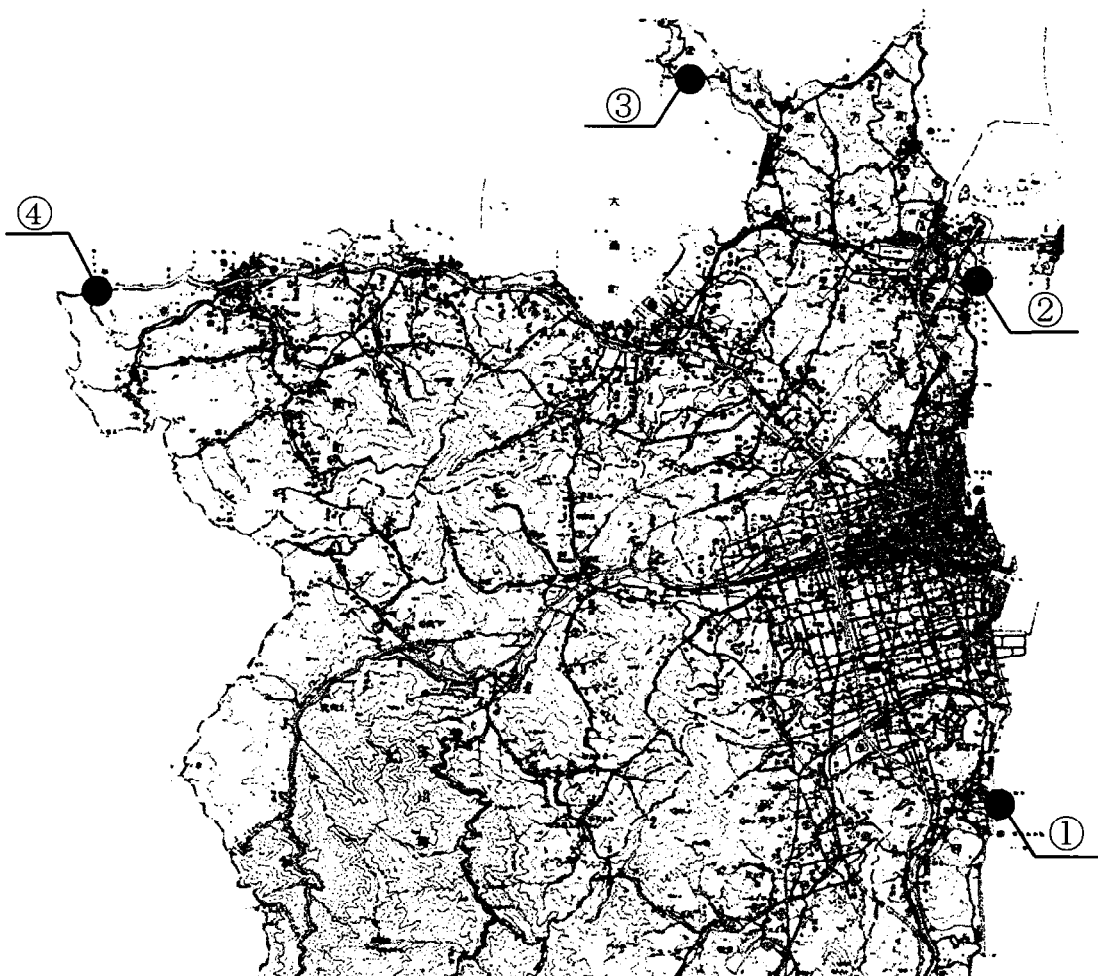


漁港建設事業(その1)

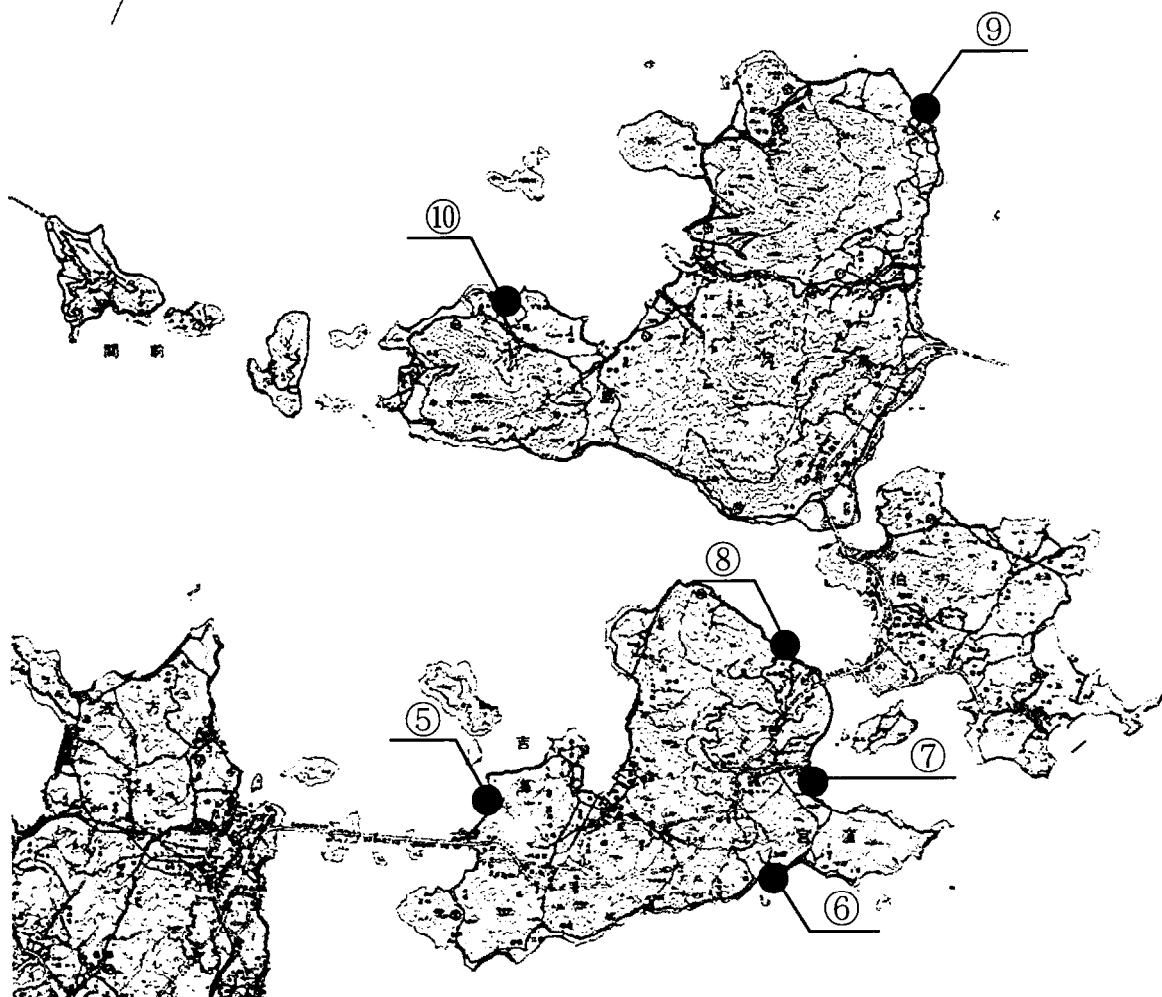
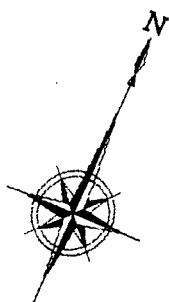
漁港建設事業予算総括

(単位 千円)

番号	事業区分	事業費		
		補正前	補正額	補正後
①	桜井漁港海岸津波・高潮危機管理対策緊急事業	7,300	13,000	20,300
②	大浜漁港海岸津波・高潮危機管理対策緊急事業	—	2,000	2,000
③	小部漁港海岸津波・高潮危機管理対策緊急事業	7,300	13,000	20,300
④	田之尻漁港海岸津波・高潮危機管理対策緊急事業	14,500	16,000	30,500
⑤	棕名漁港海岸津波・高潮危機管理対策緊急事業	—	4,000	4,000
⑥	友浦漁港海岸津波・高潮危機管理対策緊急事業	—	4,000	4,000
⑦	宮窪漁港海岸津波・高潮危機管理対策緊急事業	—	8,000	8,000
⑧	余所国漁港海岸津波・高潮危機管理対策緊急事業	—	9,000	9,000
⑨	盛漁港海岸津波・高潮危機管理対策緊急事業	—	28,000	28,000
⑩	口総漁港漁村再生交付金事業	—	122,400	122,400
計		29,100	219,400	248,500



縮 尺 1 : 1 5 0 0 0 0



漁港建設事業(その2)

(桜井漁港海岸津波・高潮危機管理対策緊急事業)

(単位 千円)

	補正前	補正額	補正後
事業費	7,300	13,000	20,300
本工事費	7,000	13,000	20,000
事務費	300	-	300
事業計画期間	令和2年度～令和3年度		
事業概要 (補正後)	護岸改良工 L=200m		

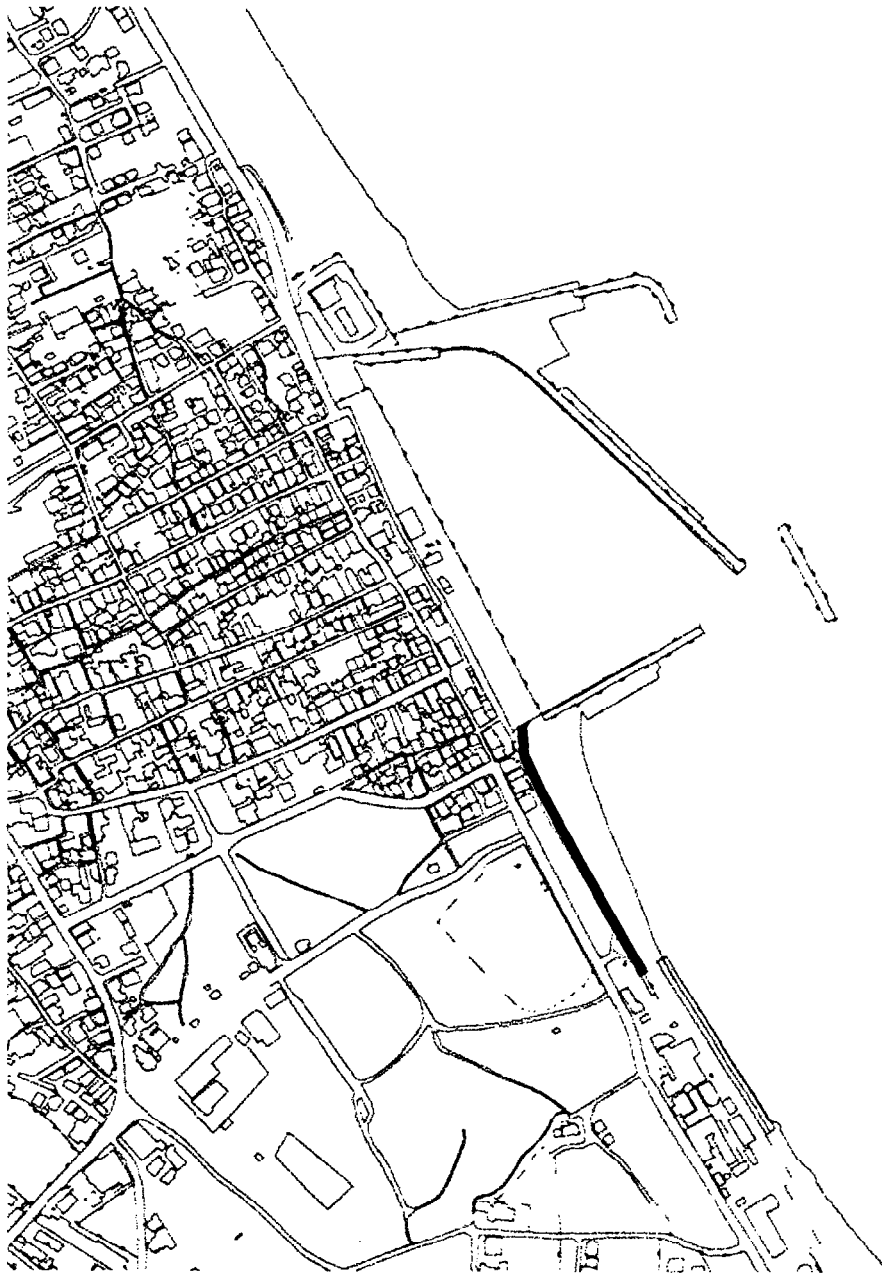


凡 例



本年度施行箇所

縮 尺 1 : 5 0 0 0



漁港建設事業(その3)

(大浜漁港海岸津波・高潮危機管理対策緊急事業)

(単位 千円)

	補正前	補正額	補正後
事業費	—	2,000	2,000
本工事費	—	2,000	2,000
事務費	—	—	—
事業計画期間	令和2年度～令和3年度		
事業概要 (補正後)	樋門改良工		N=1基



凡例

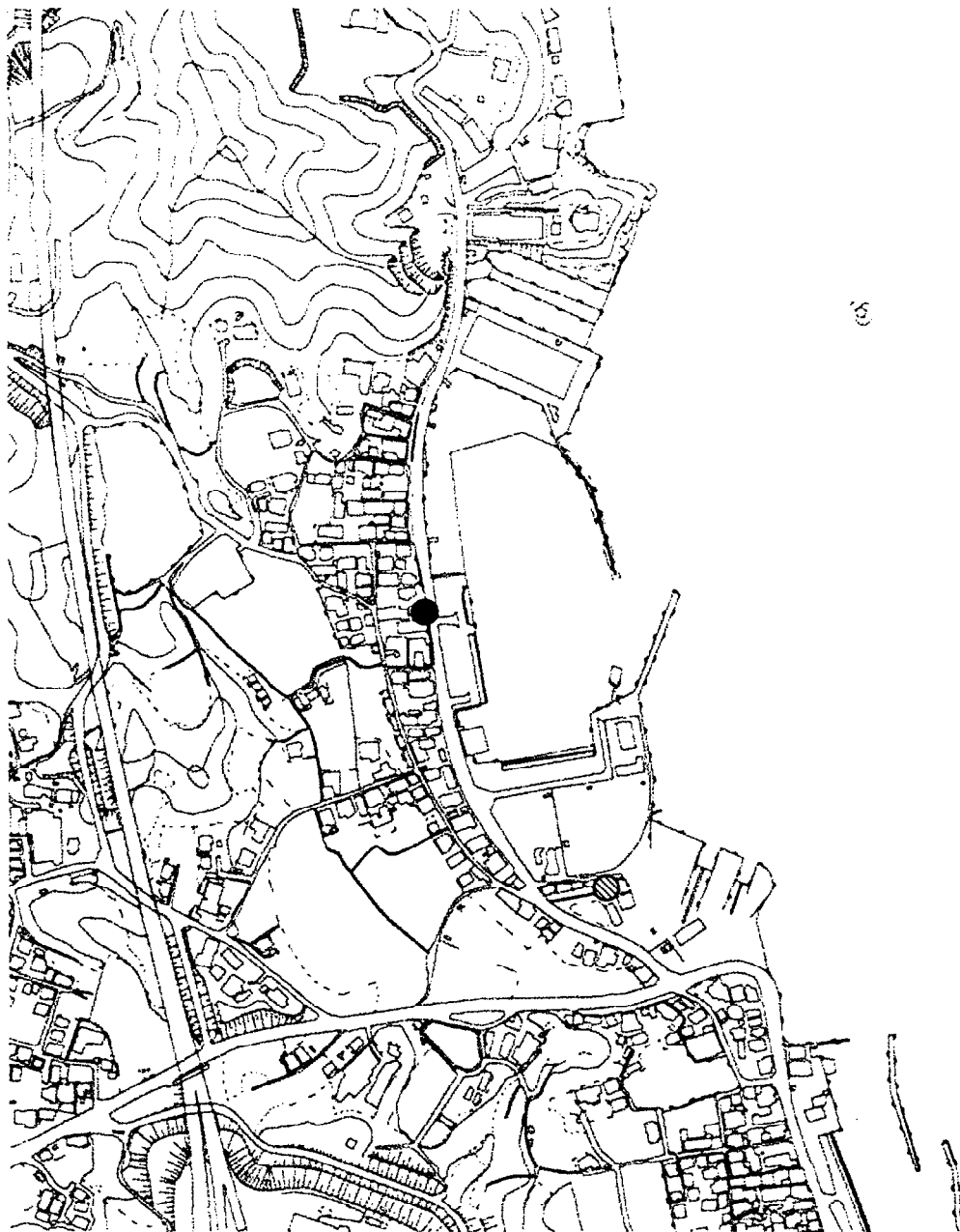


本年度施行箇所



過年度施行箇所

縮尺 1:5000



漁港建設事業(その4)

(小部漁港海岸津波・高潮危機管理対策緊急事業)

(単位 千円)

	補正前	補正額	補正後
事業費	7,300	13,000	20,300
本工事費	7,000	13,000	20,000
事務費	300	-	300
事業計画期間	令和2年度～令和3年度		
事業概要 (補正後)	護岸改良工		L=110m

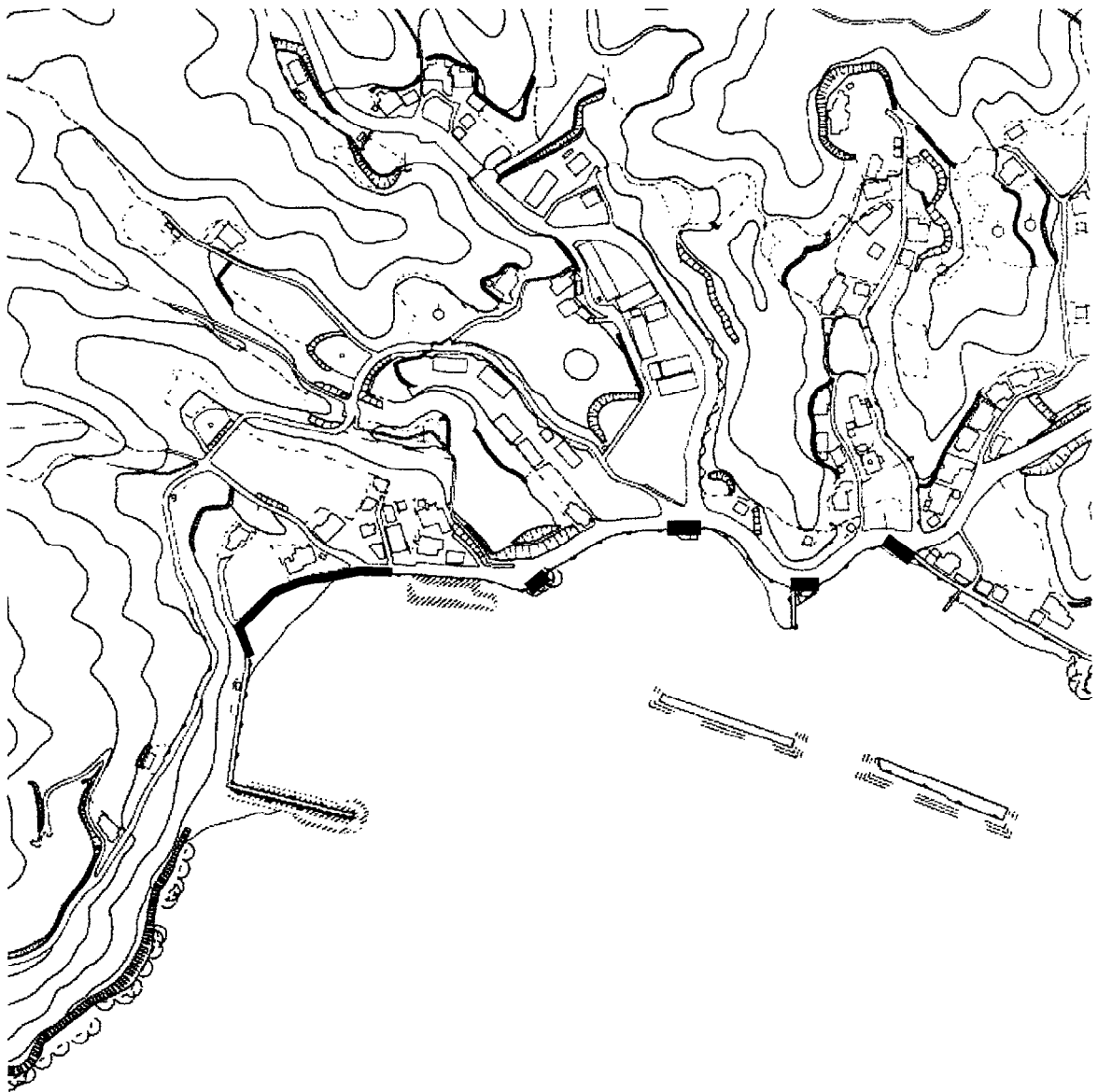


凡 例



本年度施行箇所

縮 尺 1 : 5 0 0 0

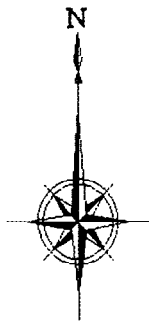


漁港建設事業(その5)

(田之尻漁港海岸津波・高潮危機管理対策緊急事業)

(単位 千円)

	補正前	補正額	補正後
事業費	14,500	16,000	30,500
本工事費	14,000	16,000	30,000
事務費	500	-	500
事業計画期間	令和2年度～令和3年度		
事業概要 (補正後)	護岸改良工 陸開改良工		L=250m N=1基

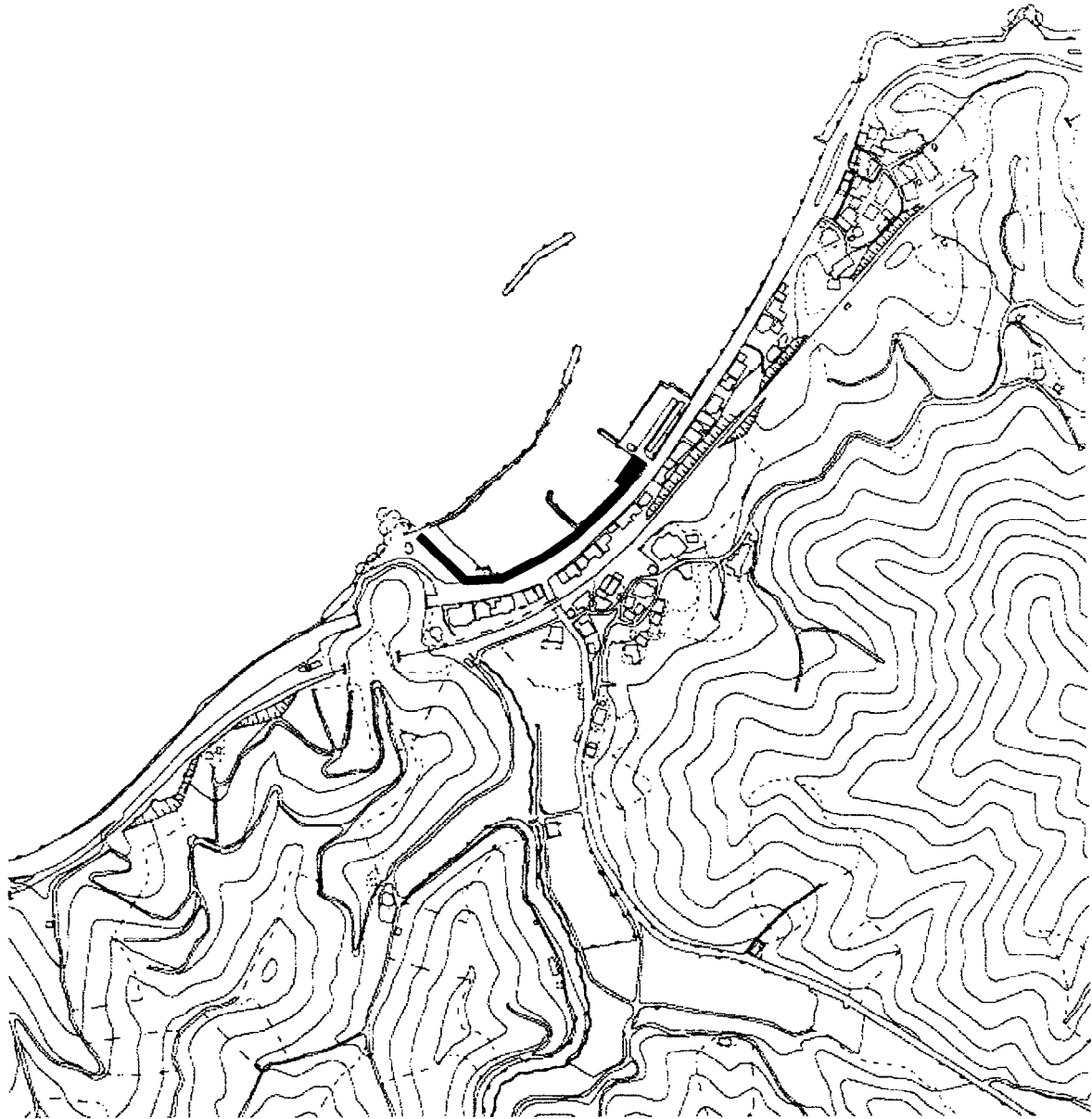


凡例



本年度施行箇所

縮尺 1:5000



漁港建設事業(その6)

(棕名漁港海岸津波・高潮危機管理対策緊急事業)

(単位 千円)

	補正前	補正額	補正後
事業費	—	4,000	4,000
測量及び試験費	—	4,000	4,000
事務費	—	—	—
事業計画期間	令和3年度～令和5年度		
事業概要 (補正後)	測量設計委託		一式

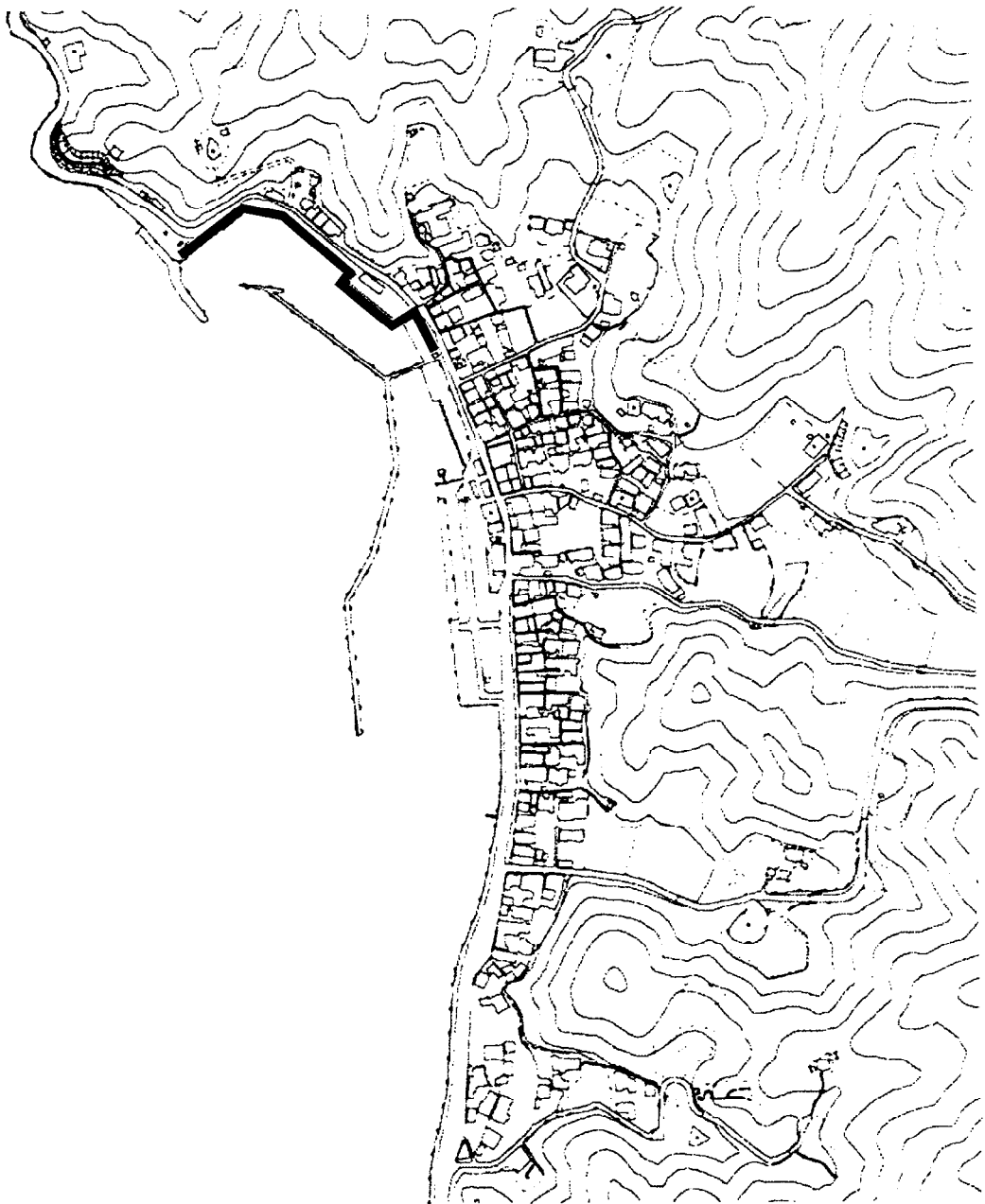


凡例



本年度施行箇所

縮尺 1:5000



漁港建設事業(その7)

(友浦漁港海岸津波・高潮危機管理対策緊急事業)

(単位 千円)

	補正前	補正額	補正後
事業費	—	4,000	4,000
測量及び試験費	—	4,000	4,000
事務費	—	—	—
事業計画期間	令和3年度～令和5年度		
事業概要 (補正後)	測量設計委託		一式



凡例



本年度施行箇所

縮尺 1:5000



漁港建設事業(その8)

(宮窪漁港海岸津波・高潮危機管理対策緊急事業)

(単位 千円)

	補正前	補正額	補正後
事業費	—	8,000	8,000
測量及び試験費	—	8,000	8,000
事務費	—	—	—
事業計画期間	令和3年度～令和5年度		
事業概要 (補正後)	測量設計委託		一式

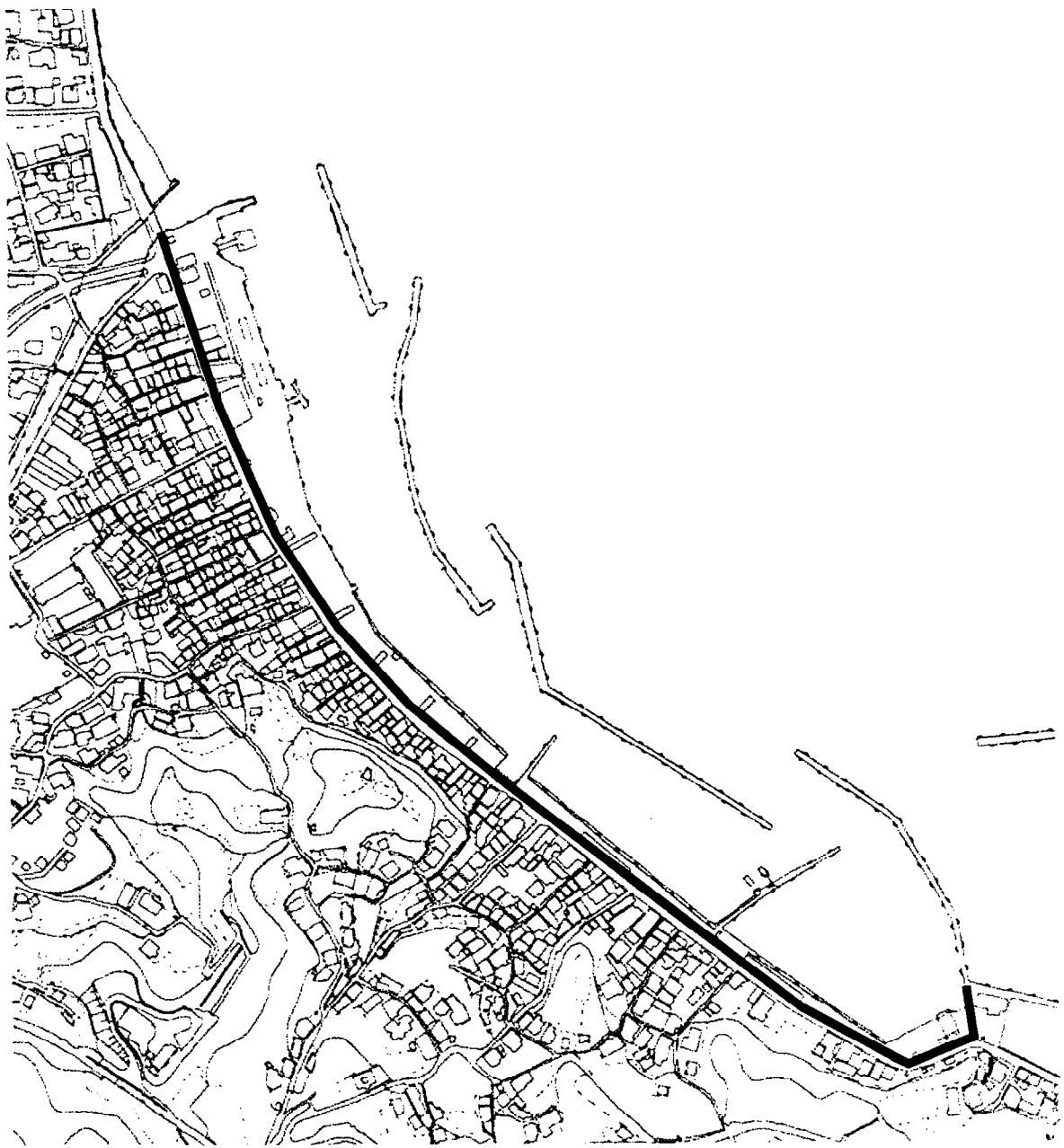


凡例



本年度施行箇所

縮尺 1:5000



漁港建設事業(その9)

(余所国漁港海岸津波・高潮危機管理対策緊急事業)

(単位 千円)

	補正前	補正額	補正後
事業費	-	9,000	9,000
本工事費	-	9,000	9,000
事務費	-	-	-
事業計画期間	令和3年度		
事業概要 (補正後)	樋門改良工		N=1基

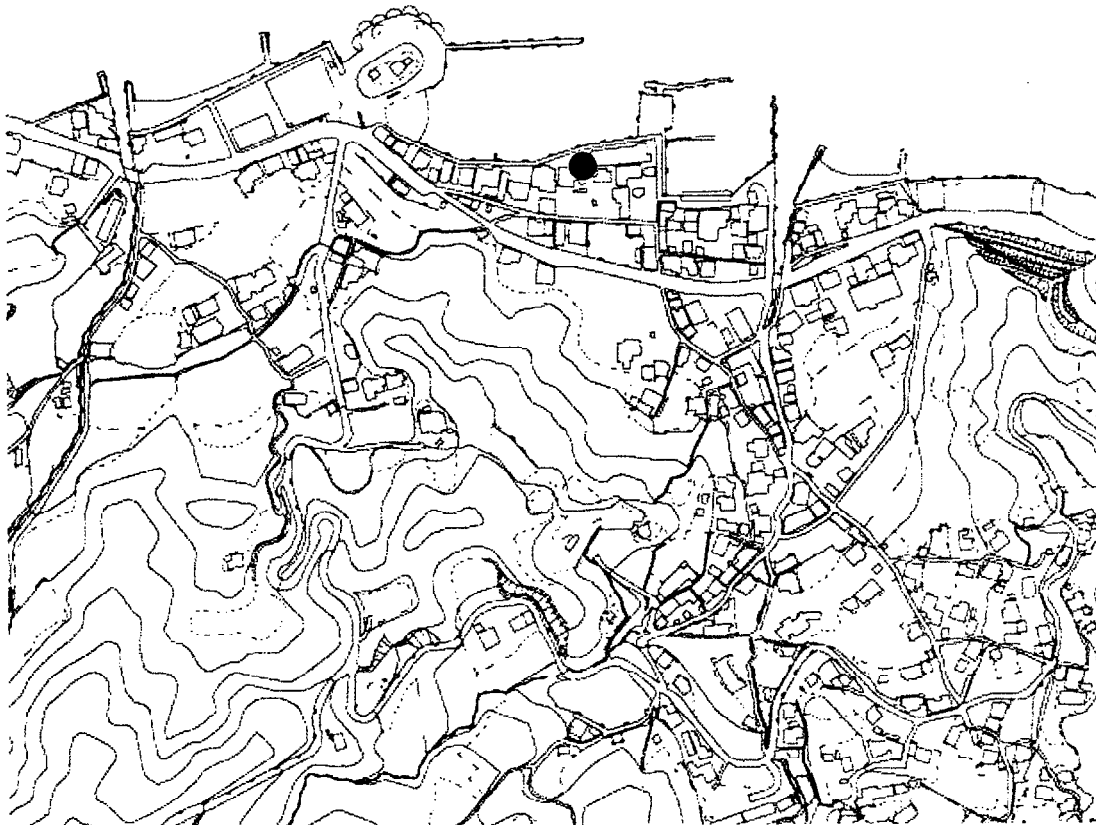


凡例



本年度施行箇所

縮尺 1:5000



漁港建設事業(その10)

(盛漁港海岸津波・高潮危機管理対策緊急事業)

(単位 千円)

	補正前	補正額	補正後
事業費	—	28,000	28,000
測量及び試験費	—	6,000	6,000
本工事費	—	22,000	22,000
事務費	—	—	—
事業計画期間	令和3年度～令和4年度		
事業概要 (補正後)	測量設計委託 護岸改良工		一式 L=57m



凡 例

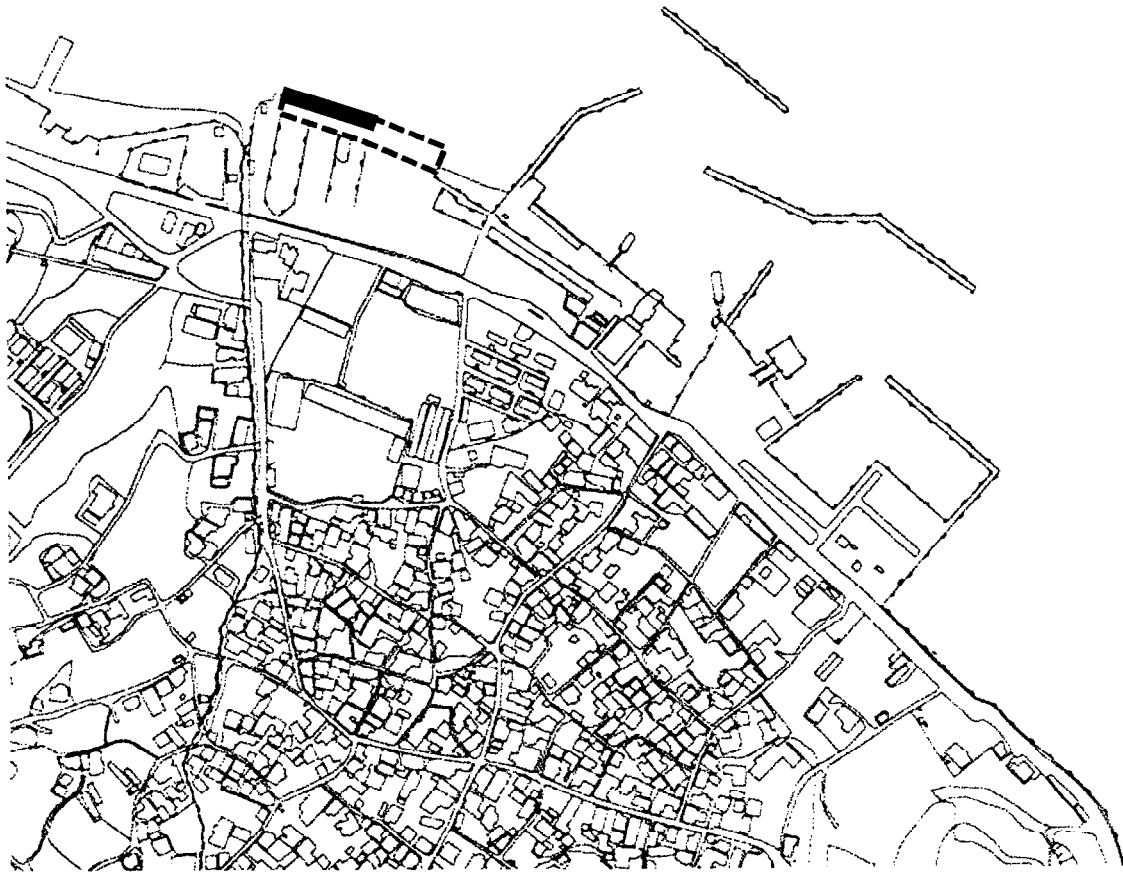


全体計画箇所



本年度施行箇所

縮 尺 1 : 5 0 0 0



漁港建設事業(その11)


(口総漁港漁村再生交付金事業)

(単位 千円)

	補正前	補正額	補正後
事業費	-	122,400	122,400
本工事費	-	120,000	120,000
事務費	-	2,400	2,400
事業計画期間	令和元年度～令和5年度		
事業概要 (補正後)	<div style="display: flex; justify-content: space-between;"> <div style="width: 60%;">防波堤設置工</div> <div style="width: 35%;">L=88m</div> </div> <div style="display: flex; justify-content: space-between; margin-top: 5px;"> <div style="width: 60%;">泊地浚渫工</div> <div style="width: 35%;">A=3,000㎡</div> </div> <div style="display: flex; justify-content: space-between; margin-top: 5px;"> <div style="width: 60%;">養浜整備工</div> <div style="width: 35%;">A=2,000㎡</div> </div>		

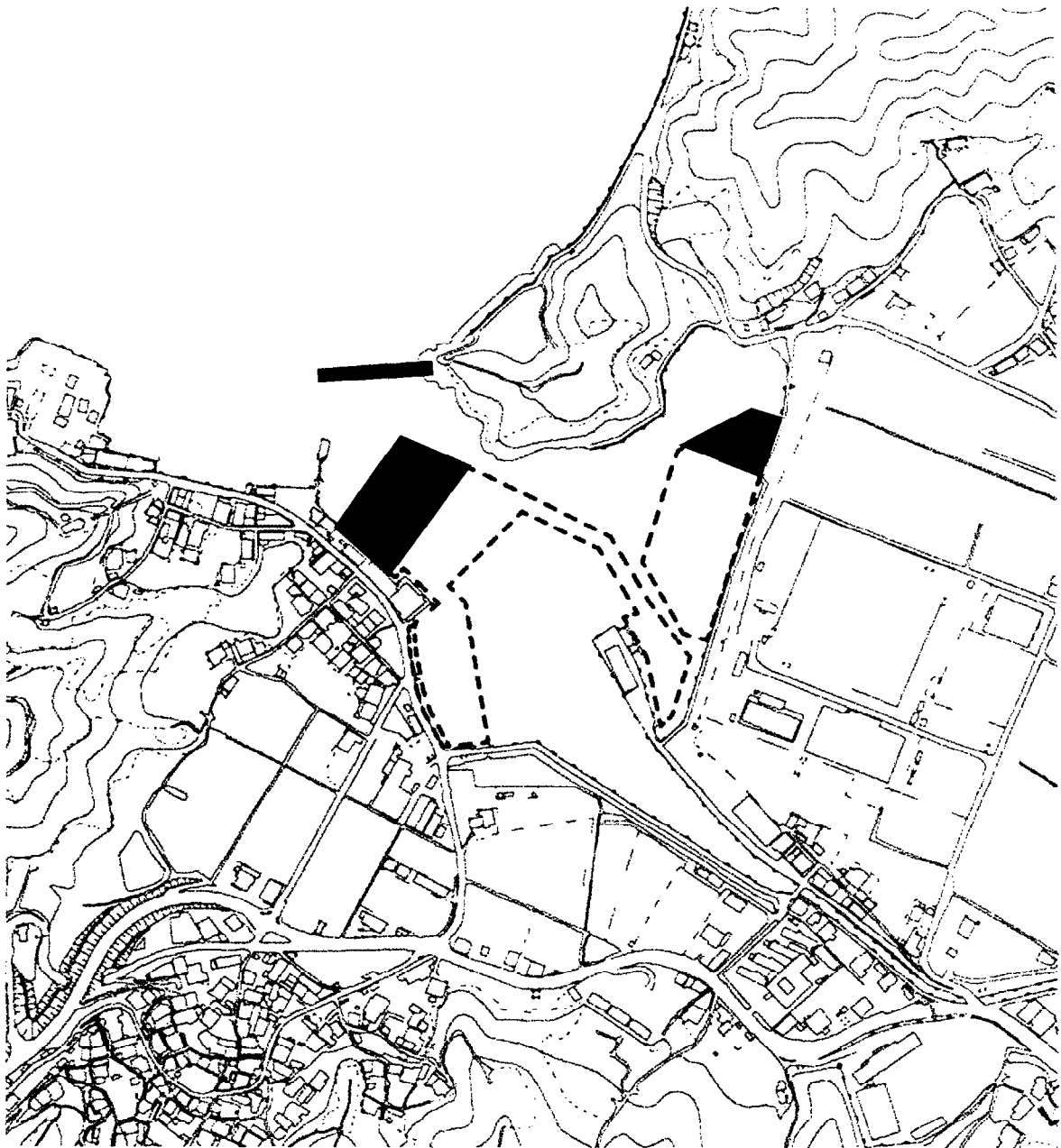


凡 例

 全体計画箇所

 本年度施行箇所

縮 尺 1 : 5 0 0 0



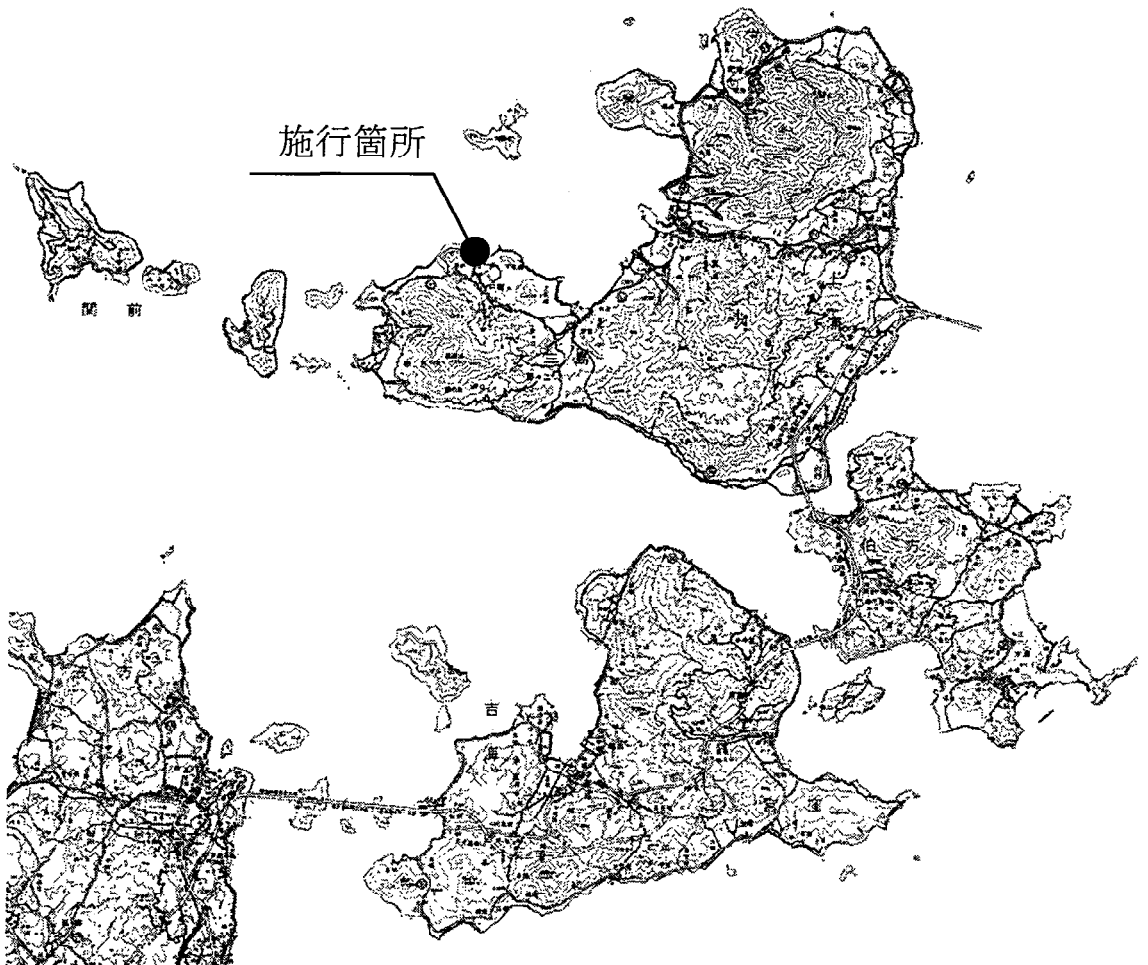
造船振興土地造成事業

(大三島地区造船振興土地造成事業)

(単位 千円)

	補正前	補正額	補正後
事業費	—	52,300	52,300
本工事費	—	52,000	52,000
事務費	—	300	300
事業計画期間	令和3年度～令和4年度		
事業概要 (補正後)	基礎工	一式	
	被覆工	一式	
	止壁工	一式	
	埋立工	一式	

縮尺 1:150000



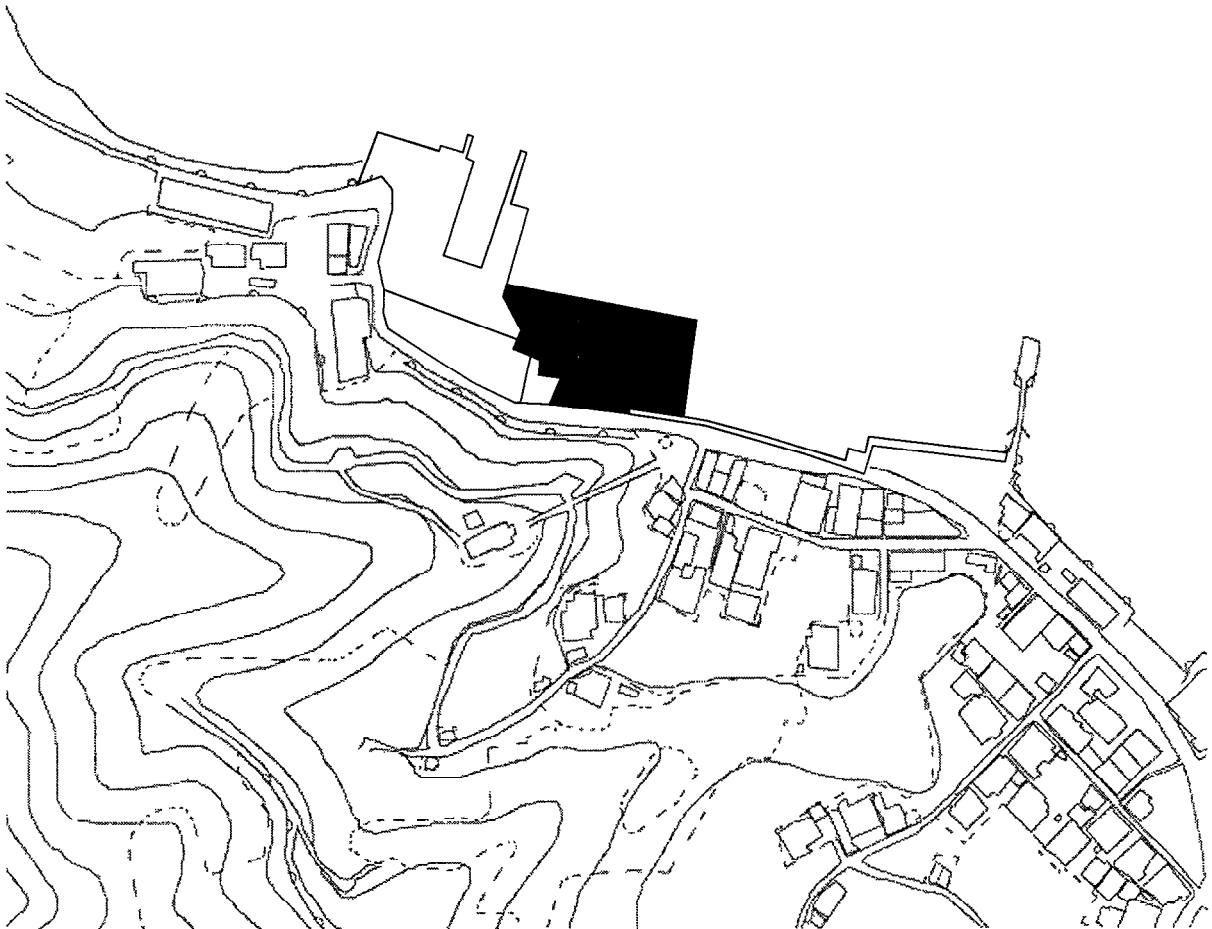


凡例



施行箇所

縮尺 1:2500



治水施設整備事業

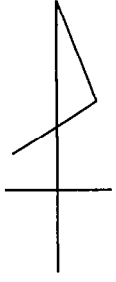
(御物川中土手排水ポンプ場改良事業)

(単位 千円)

	補正前	補正額	補正後
事業費	—	73,400	73,400
本工事費	—	72,400	72,400
移設補償費	—	1,000	1,000
事業計画期間	令和3年度～令和4年度		
事業概要 (補正後)	御物川中土手排水ポンプ場 土木工 一式 電気設備工 一式 機械設備工 一式 移設補償 一式		

縮尺 1:150000



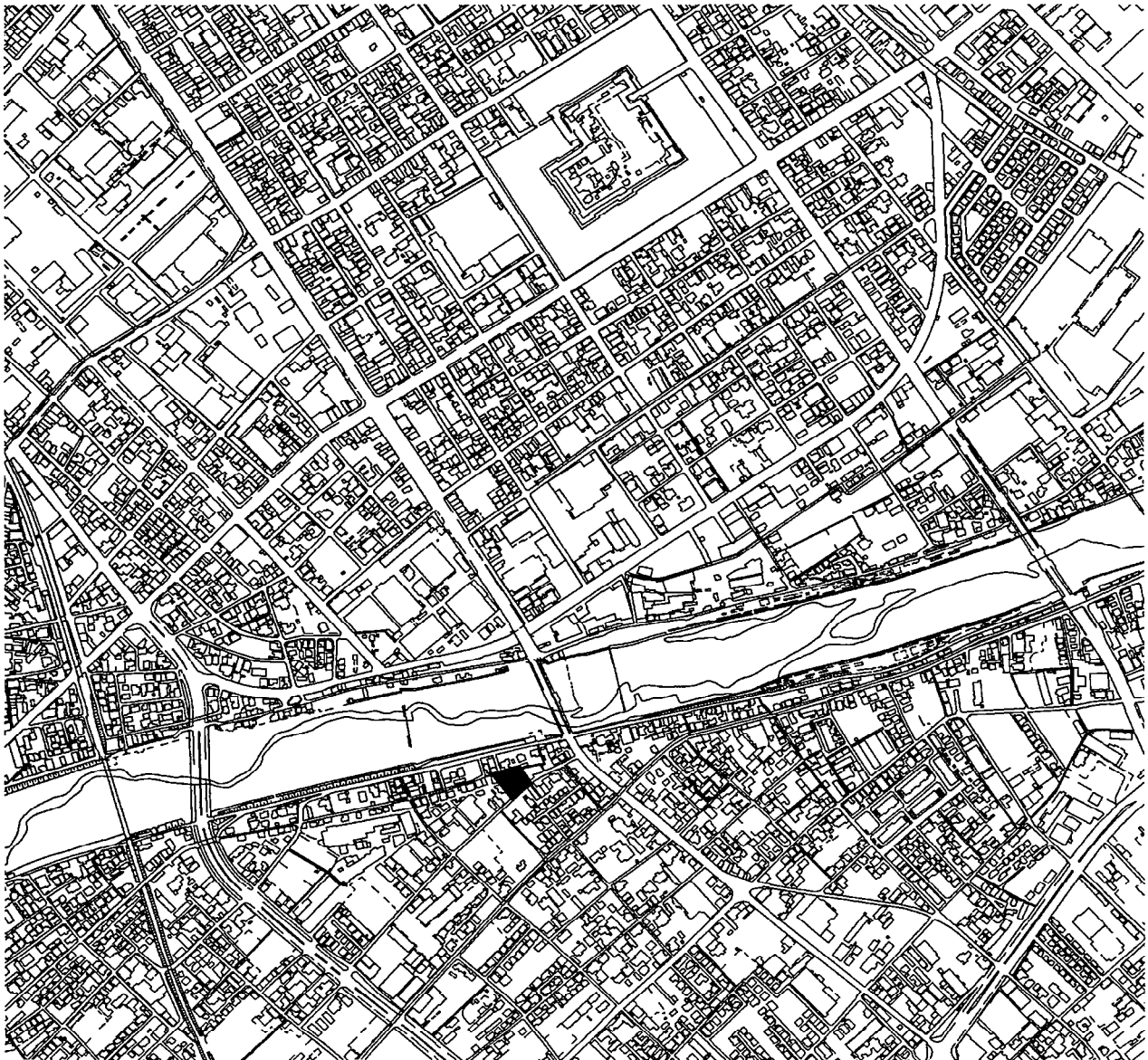


凡例



施行箇所

縮尺1:10000



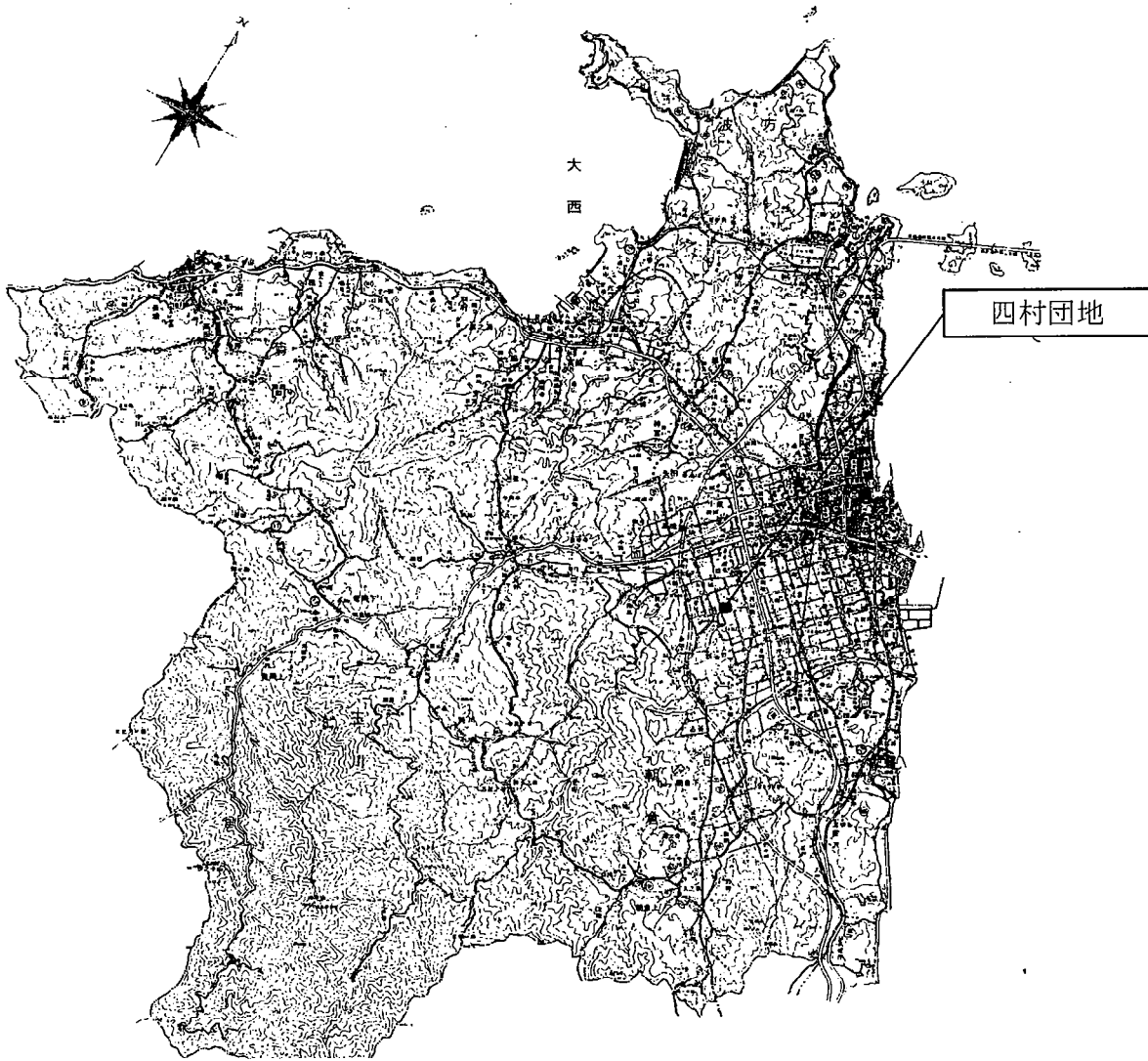
四村団地建替事業(その1)

四村団地建替事業予算総括

(単位 千円)

番号	事業区分	事業費		
		補正前	補正額	補正後
①	旧四村団地集会所解体及び歩道整備事業	9,200	—	9,200
②	四村団地4号棟建替事業	377,256	—	377,256
③	四村団地5号棟建替事業	353,344	—	353,344
④	四村団地6号棟建替事業	—	252,800	252,800
	計	739,800	252,800	992,600

縮尺 1:150000



四村団地建替事業（その2）

（四村団地6号棟建替事業）

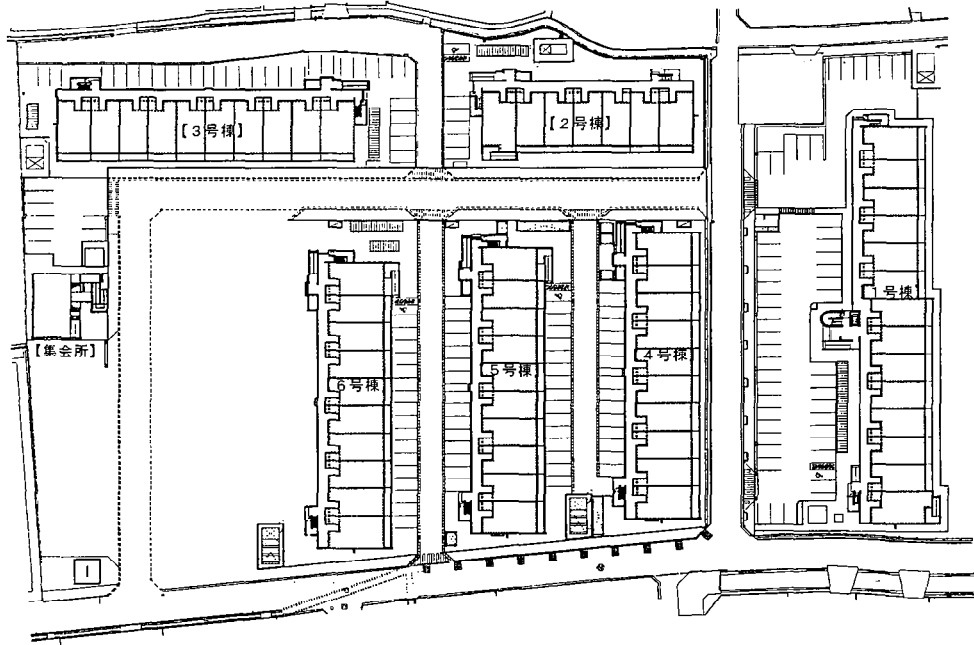
（単位 千円）

	補正前	補正額	補正後
事業費	-	252,800	252,800
本工事費	-	252,800	252,800
事業計画期間	令和3年度～令和4年度		
事業概要 （補正後）	四村団地6号棟 壁式鉄筋コンクリート造 3階建 30戸 （3DK 5戸 2DK 24戸 車椅子専用 1戸） 延床面積 1,948.05㎡ 建家その他工事 一式 電気設備工事 一式 機械設備工事 一式		



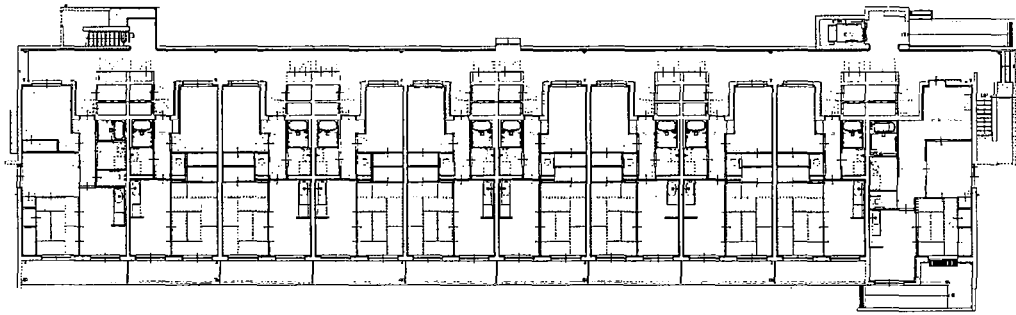
配置図

縮尺 1:1500

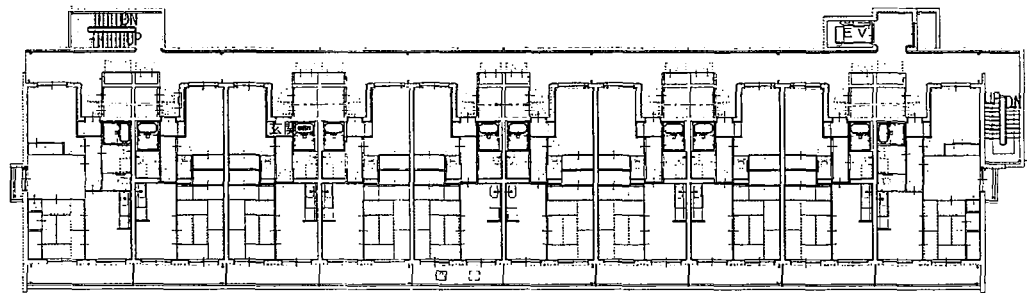


平面図

縮尺 1:500



3DK 2DK 2DK 2DK 2DK 2DK 2DK 2DK 2DK 2DK (車椅子専用住戸)



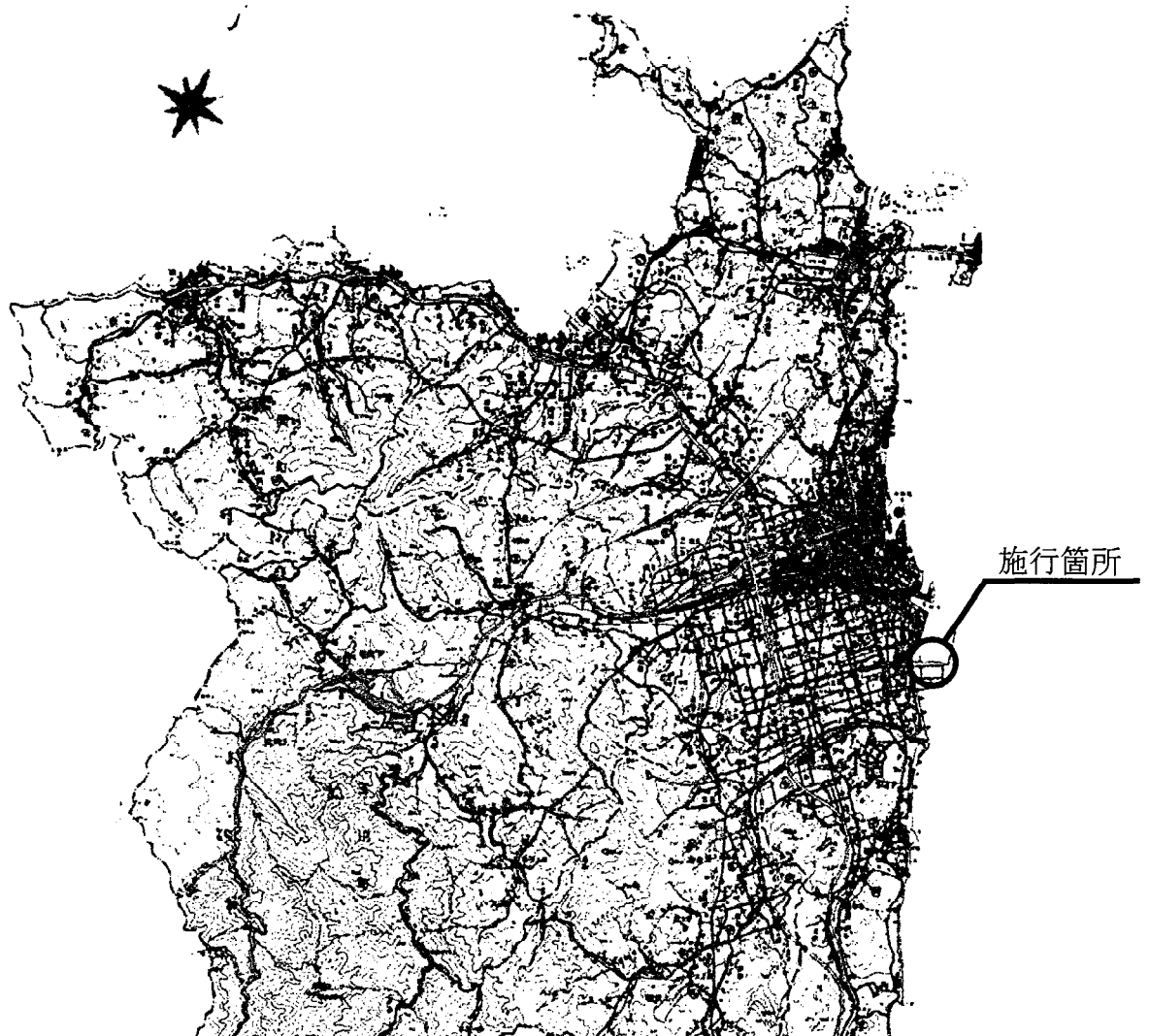
3DK 2DK 2DK 2DK 2DK 2DK 2DK 2DK 2DK 3DK

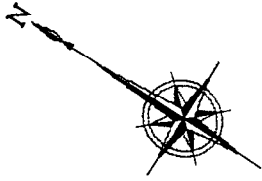
荷役機械整備事業

(単位 千円)

	補正前	補正額	補正後
事業費	-	18,000	18,000
本工事費	-	18,000	18,000
事業計画期間	令和3年度～令和5年度		
事業概要 (補正後)	ガントリークレーン更新整備 本体製作		一式

縮 尺 1 : 1 5 0 0 0 0



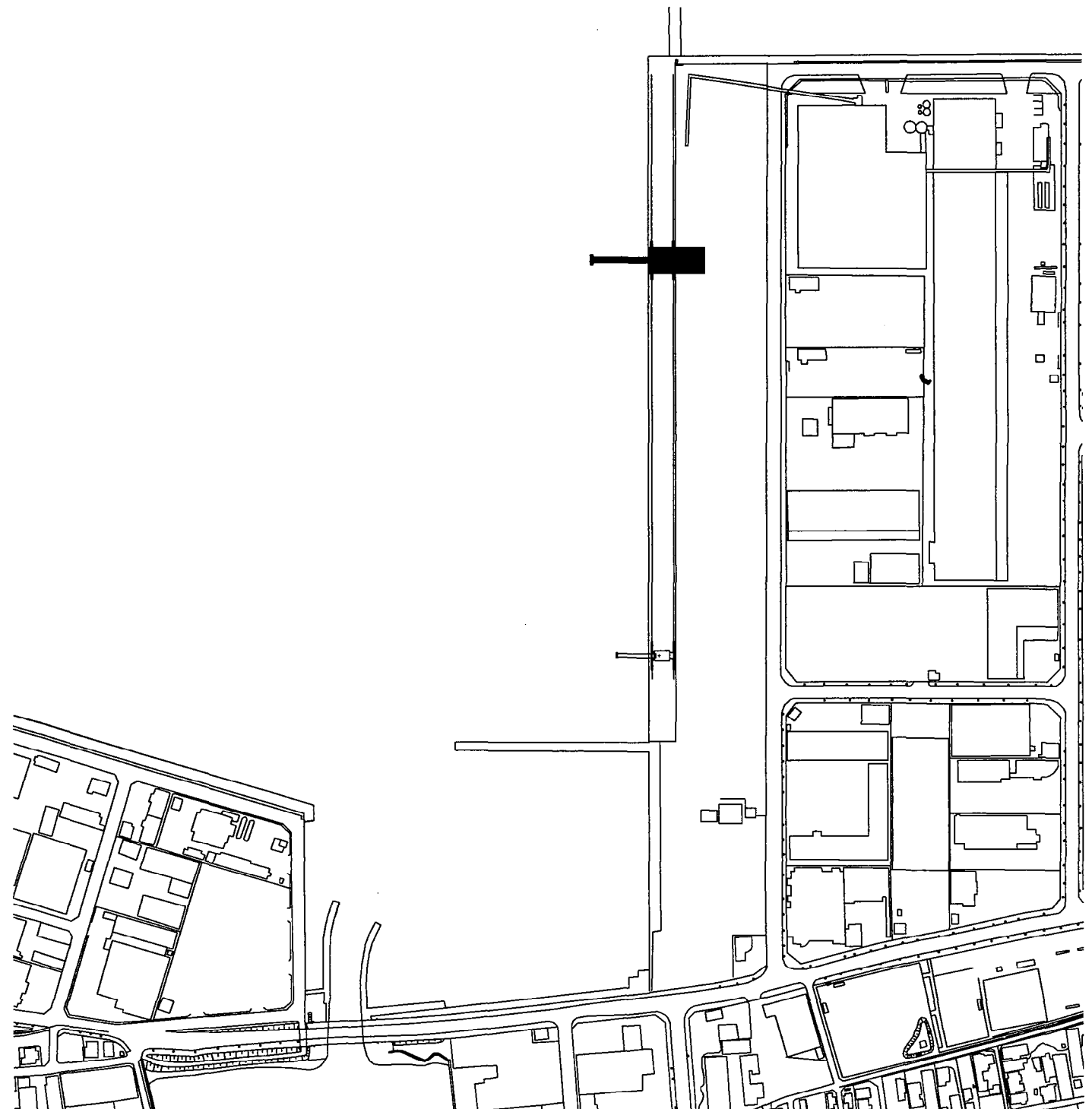


凡例



施行箇所

縮尺 1:4000



国民健康保険事業調書

1 被保険者数 (年度平均) 35,437 人

内 訳	一般被保険者数	35,437 人
	退職被保険者等数	0 人
(再掲) 介護第2号被保険者数		10,698 人

2 医療費 (見込額)

区 分	金 額	
年間総医療費	一般分	14,499,903 千円
	退職分	6,008 千円
保険者負担分	一般分	12,723,300 千円
	退職分	4,800 千円
1人当たり 保険者負担分	一般分	359,040 円
	退職分	0 円
		14,505,911 千円
		12,728,100 千円
		359,175 円

3 医療給付費分保険税の算定基礎

(単位 千円)

歳 入		歳 出	
県支出金 (普通交付金) (a)	12,728,100	保険給付費等 (普通交付金)	一般分 (c) 12,723,300
県支出金 (特別交付金等)	140,850		退職分 (d) 4,800
滞納繰越保険税等 (医療給付費分)	52,216	審査支払手数料	430
一般会計繰入金	1,231,785	国民健康保険事業費納付金 (一般分)	3,198,446
諸収入	41,025	国民健康保険事業費納付金 (退職分)	180
使用料及び手数料	1	出産育児一時金	54,600
繰越金	60,256	出産育児一時金支払手数料	28
		葬祭費	3,100
		傷病手当給付金	9,000
		特定健康診査等事業費	100,706
		予備費	1,000
合 計 (b)	14,254,233	合 計 (e)	16,095,590

一般被保険者医療給付費分保険税 (現年度分) $\{(e) - (c) - (d)\} - \{(b) - (a)\} = 1,841,357$ 千円
(徴収率93%)

一般被保険者医療給付費分保険税 (調定額) 1,979,954 千円

・1人当たり保険税額 (一般分 35,437 人) 55,873 円 ①

・1世帯当たり保険税額 (一般分 21,718 世帯) 91,166 円

4 後期高齢者支援金分保険税の算定基礎

(単位 千円)

歳 入		歳 出	
滞納繰越保険税等 (後期高齢者支援金分)	17,387	国民健康保険事業費納付金 (一般分)	971,931
一般会計繰入金	223,218	国民健康保険事業費納付金 (退職分) (g)	40
繰越金	60,255		
合 計 (f)	300,860	合 計 (h)	971,971

一般被保険者後期高齢者支援金分保険税 (現年度分) $(h) - (f) = 671,111$ 千円
(徴収率93%)

一般被保険者後期高齢者支援金分保険税 (調定額) 721,625 千円

・1人当たり保険税額 (一般分 35,437人) 20,364円 ②

・1世帯当たり保険税額 (一般分 21,718世帯) 33,227円

5 介護納付金分保険税の算定基礎

(単位 千円)

歳 入		歳 出	
滞納繰越保険税等 (介護納付金分)	6,337	国民健康保険事業費納付金	329,837
一般会計繰入金	70,543		
繰越金	18,190		
合 計 (i)	95,070	合 計 (j)	329,837

介護納付金分保険税 (現年度分) $(j) - (i) = 234,767$ 千円
(徴収率93%)

介護納付金分保険税 (調定額) 252,438 千円

・1人当たり保険税額 (介護第2号分 10,698人) 23,597円 ③

・1世帯当たり保険税額 (介護第2号分 9,139世帯) 27,622円

6 保険税総額

・1人当たり保険税総額 (全被保険者対象)

医療給付費分	①	55,873円
後期高齢者支援金分	②	20,364円
合 計		76,237円

(40歳以上65歳未満対象)

介護納付金分 ③ 23,597円

7 事務費その他歳出額

(総務費、共同事業拠出金、保健事業費、基金積立金、公債費、諸支出金の計) (k) 348,602 千円

8 総事業予算額 $(e) + (h) + (j) + (k) 17,746,000$ 千円

